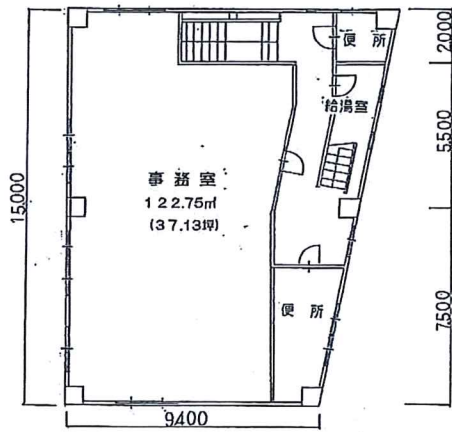
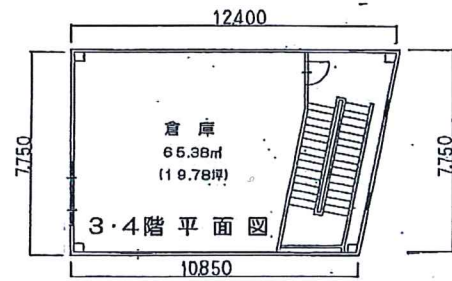
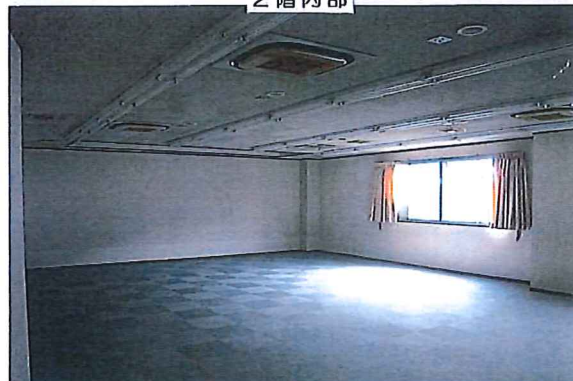


# テナント募集中



2階内部



2階平面図

物件種目	事務所・集会所		
最寄駅			
賃貸条件	賃料 350,000円		
	保証金 250万円 解約引 50万円		
所在地	豊中市服部寿町5丁目122-1		
交通	阪急宝塚線 服部天神 駅 阪急バス上津島バス停 徒歩2分		
建物	建物名	住田ビル	
	構造・規模	鉄骨ALC造 4階建	
物	使用部分面積	2・3・4階部分 (一括貸)	
		約253.51㎡ 約76.68坪	
築年月	昭和63年8月	契約期間	
共益費			
土地面積	用途地域	準工業地域	
駐車場	駐車場	1台分有り	他近隣
現況	空	引渡日	即時
接道状況			
本体設備	電気・上下水道		
各戸設備	照明/空調有り/水洗トイレ		
備考	※賃料・解約引きには、別途消費税 要 ※出入口は、単独 1階 作業服の「一番星」 諸条件相談可		
			営業部 島村

概略図により、現況を優先します。

国土交通大臣免許(4)第6070号 〒561-0857 豊中市服部寿町2丁目17番20号

**服部ライフサポート(株)** TEL 06 (6862) 7000  
FAX 06 (6862) 6551

■手数料  
分かれ

■取引態様  
専任