

シャトレ千里

賃貸マンション ご案内資料

契約条件についてはご確認ください

外観

付近地図



片山小学校850m / 片山中学校120m
関西スーパー200m・ファミリーマート110m

概要

所在地	／ 吹田市上山手町25番26号	建物名	／ シャトレ千里
交通	／ 阪急千里線 千里山駅 徒歩19分 (1500m)	竣工	／ 平成6年7月13日
構造	／ 鉄筋コンクリート造陸屋根式 6階建	戸数	／ 19戸(住居19戸 店舗0戸)
駐車場	／ 19台(敷地内屋内10台)		

設備

- 外観タイル貼り
- 全戸南西向き
- エントランス大理石使用
- エントランスレンガ使用
- エントランスに坪庭あり
- 屋内平面駐車場
- 屋外平面駐車場
- 駐輪場あり
- 自宅キー連動オートロック
- ナンバーロック集合郵便受
- セパレートタイプ集合郵便受
- 共用廊下長尺シート(防音)
- エレベーター
- Bフレッツ対応
- ケーブルテレビ対応
- ケーブルインターネット対応
- BS対応
- (鍵メーカー)GOAL
- 床CFシート貼
- 全室TV配線あり
- 全室収納あり
- 3カ所給湯
- 独立キッチン
- バストイレセパレート
- 洗面化粧台
- 屋内洗濯防水パン
- トイレの手すりあり
- 1216タイプ浴室

タイプ

全戸 3LDK

			602 D (73.97㎡)	601 A2 (70.4㎡)	E V
		503 C (73.97㎡)	502 A (70.4㎡)	501 A2 (70.4㎡)	
	405 C (73.97㎡)	403 A (70.4㎡)	402 A (70.4㎡)	401 A2 (70.4㎡)	
306 B (70.4㎡)	305 A (70.4㎡)	303 A (70.4㎡)	302 A (70.4㎡)	301 A2 (70.4㎡)	
206 A3 (70.4㎡)	205 A (70.4㎡)	203 A (70.4㎡)	202 A (70.4㎡)	201 A2 (70.4㎡)	
駐車場 / 駐輪場				エントランス	

南西向きバルコニー(602.503.405は＋ルーフバルコニー)
全部屋独立の使いやすい間取りです

外観写真



コメント: 外観レンガ調タイル貼



マンション入口

エントランス



コメント: オートロック採用、各戸キーで出入り可能



共用廊下



コメント: 防音効果の高いシートを使用、幅も広めに設計されています



集合ポスト



コメント: 投入、取出し分離式。



取出し側ダイヤルキー採用

駐車場



コメント: 広々駐車場を全戸数分確保



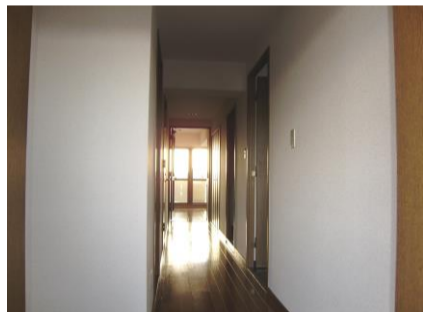
駐輪場



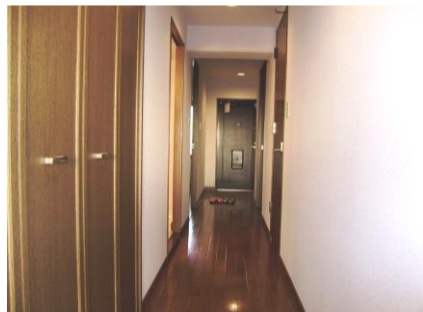
コメント: 屋内駐輪場



室内玄関



コメント: 入口はゆったり、廊下に便利な収納を設置しました



台所



コメント: キッチンユニット幅210cm、冷蔵庫、食器棚設置スペースあり



リビング



コメント: 独立キッチンのためリビングは広々使用できます



バルコニー



ワイドサッシ採用



奥行き、幅を確保しました

和室



コメント: 安定して、タンスを設置できるように板の部分を設けました。



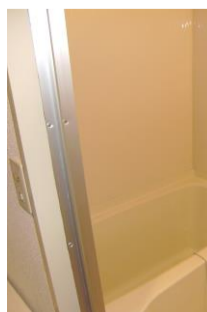
洋室



コメント: 居室は独立設計。各室収納、テレビ端子あり



サニタリー他



オートロック連動インターホン



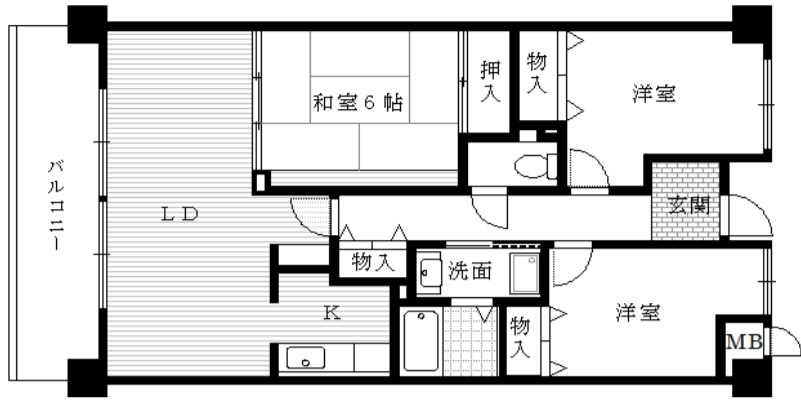
余裕の「50A」ブレーカー

コメント: 清潔で使いやすい水まわりを採用

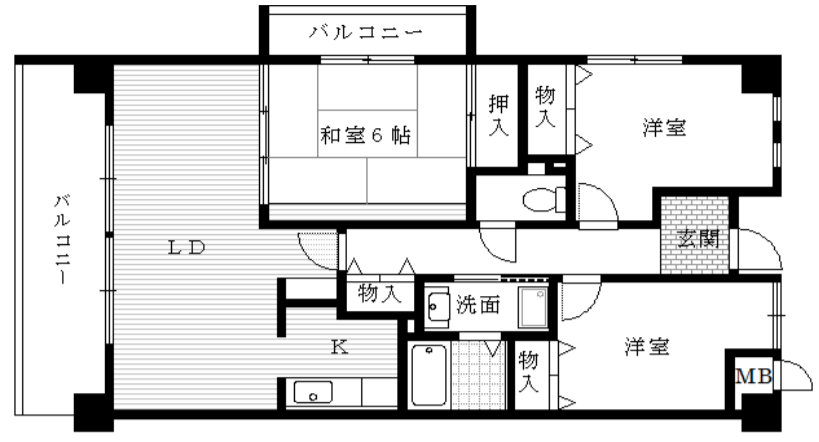
撮影日 2009年1月

photo by HattoriLifeSupport.co

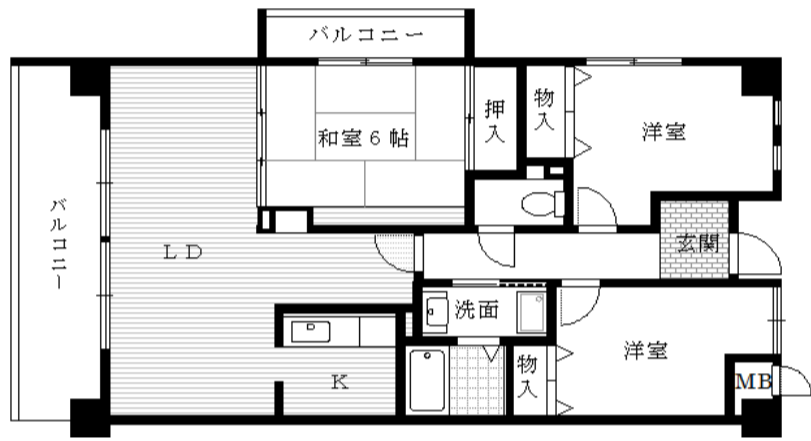
間取図



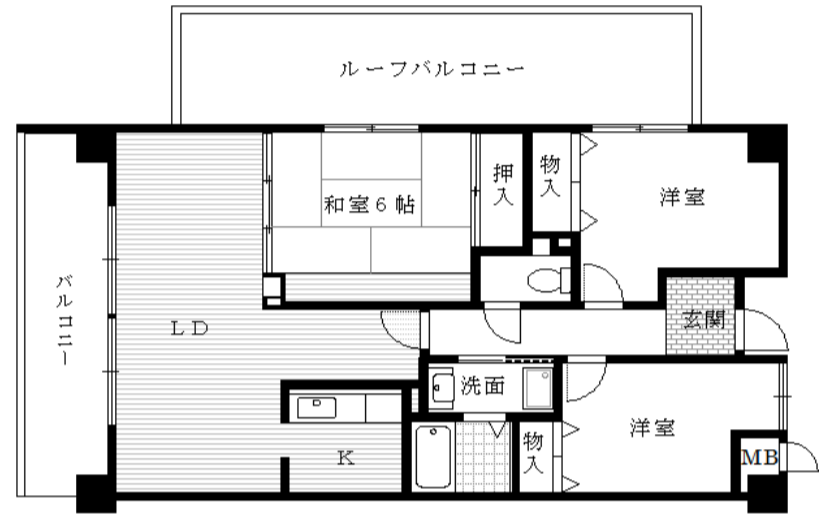
Aタイプ
(A2はAの反転)



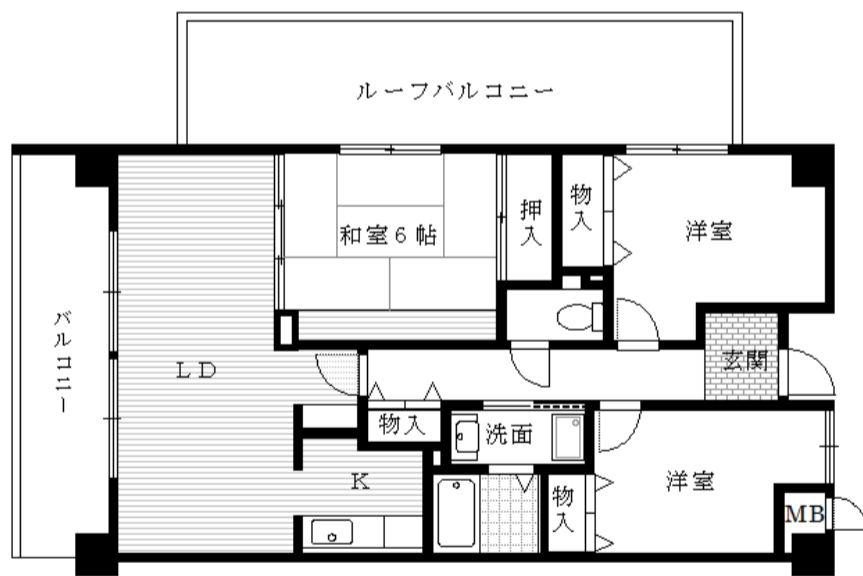
A3タイプ



Bタイプ



Cタイプ



Dタイプ