

シャン・ラ・ルージュ

賃貸マンション ご案内資料

契約条件についてはご確認ください

外観



付近地図



園和北小学校390m / 園田東中学校1920m
万代600m・ファミリーマート15m(向かい)

概要

所在地	／ 尼崎市田能1丁目16番1号	建物名	／ シャン・ラ・ルージュ
交通	／ 阪急神戸線 園田駅 徒歩22分 (1760m) JR宝塚(福知山)線 猪名寺駅 徒歩25分 (2000m)	竣工	／ 平成4年2月20日
構造	／ 鉄筋コンクリート造ルーフィング葺 7階建	戸数	／ 40戸(住居40戸 店舗0)
駐車場	／ 敷地内屋外20台		

設備

- 外観タイル貼り
 - 全戸南西向き
 - 駐車場あり
 - 屋外平面駐車場
 - 駐輪場あり
 - エントランスロビーあり
 - ナンバーロック集合郵便受
 - 集合郵便受け
 - エレベーター
 - 空調室外機置場
- Bフレッツ対応
 - ケーブルテレビ対応
 - ケーブルインターネット対応
 - KDDI対応
 - (鍵メーカー)MIWA
 - 床CFシート貼
 - 全室収納あり
 - 全室採光
 - 3カ所給湯
 - カウンターキッチン
- バストイレセパレート
 - 洗面化粧台
 - 屋内洗濯防水パン
 - ペット飼育可能(室内小型犬or猫1匹のみ)

タイプ表

全戸 南西向きバルコニー					
	706	705	703	702	701
	C	B2	B	B	A
	3LDK (87.40㎡)	3LDK (73.74㎡)	3LDK (73.74㎡)	3LDK (73.74㎡)	3LDK (74.49㎡)
ルーフバルコニー					
607	606	605	603	602	601
A2	B2	B2	B	B	A
3LDK (74.49㎡)	3LDK (73.74㎡)	3LDK (73.74㎡)	3LDK (73.74㎡)	3LDK (73.74㎡)	3LDK (74.49㎡)
507	506	505	503	502	501
A2	B2	B2	B	B	A
3LDK (74.49㎡)	3LDK (73.74㎡)	3LDK (73.74㎡)	3LDK (73.74㎡)	3LDK (73.74㎡)	3LDK (74.49㎡)
407	406	405	403	402	401
A2	B2	B2	B	B	A
3LDK (74.49㎡)	3LDK (73.74㎡)	3LDK (73.74㎡)	3LDK (73.74㎡)	3LDK (73.74㎡)	3LDK (74.49㎡)
307	306	305	303	302	301
A2	B2	B2	B	B	A
3LDK (74.49㎡)	3LDK (73.74㎡)	3LDK (73.74㎡)	3LDK (73.74㎡)	3LDK (73.74㎡)	3LDK (74.49㎡)
207	206	205	203	202	201
A2	B2	B2	B	B	A
3LDK (74.49㎡)	3LDK (73.74㎡)	3LDK (73.74㎡)	3LDK (73.74㎡)	3LDK (73.74㎡)	3LDK (74.49㎡)
107	106	105	103		101
A2	B2	B2	D	エントランス	A
3LDK (74.49㎡)	3LDK (73.74㎡)	3LDK (73.74㎡)	2LDK (73.74㎡)		3LDK (74.49㎡)

外観写真



コメント: 外観タイル貼



マンション入口

エントランス



コメント: 広々としたエントランス



共用廊下



コメント: 空調室外機置場あり

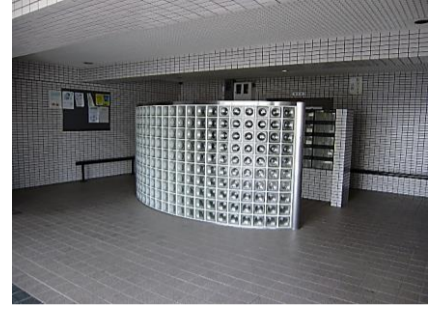


幅も十分に確保されてます

集合ポスト



コメント: ダイヤルキー採用



駐車場



コメント: 敷地内駐車場



駐輪場



コメント: 屋根付駐輪場



室内玄関



コメント:



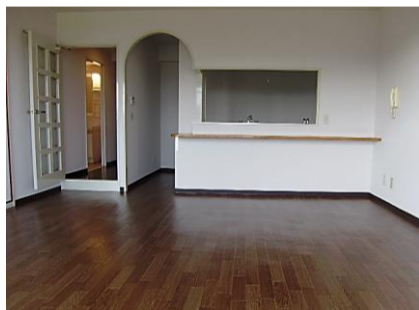
台所



コメント: 人気のカウンターキッチン



リビング



コメント: 和室のふすまを開放すれば広々使用できます



洋室



コメント: 全室採光



バルコニー

幅広のバルコニー

和室



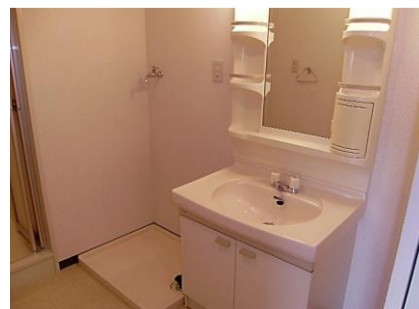
コメント: 板間のある広い和室



洋室



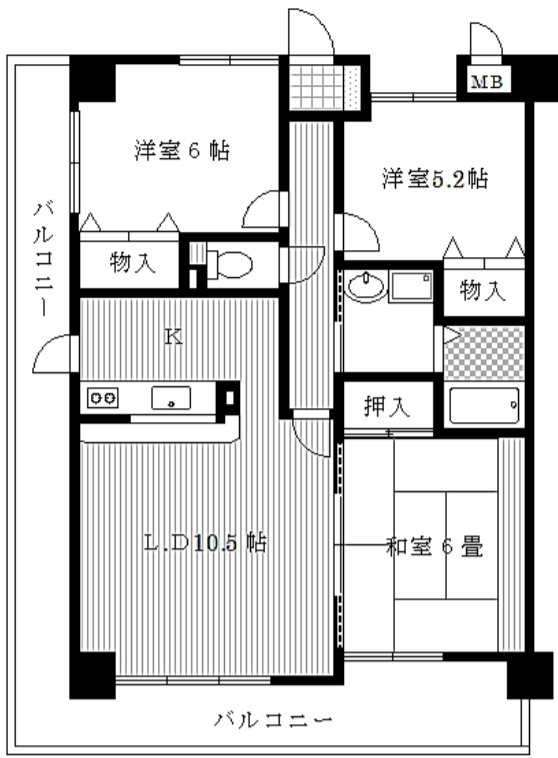
サニタリー他



コメント: 清潔で使いやすい水まわりを採用

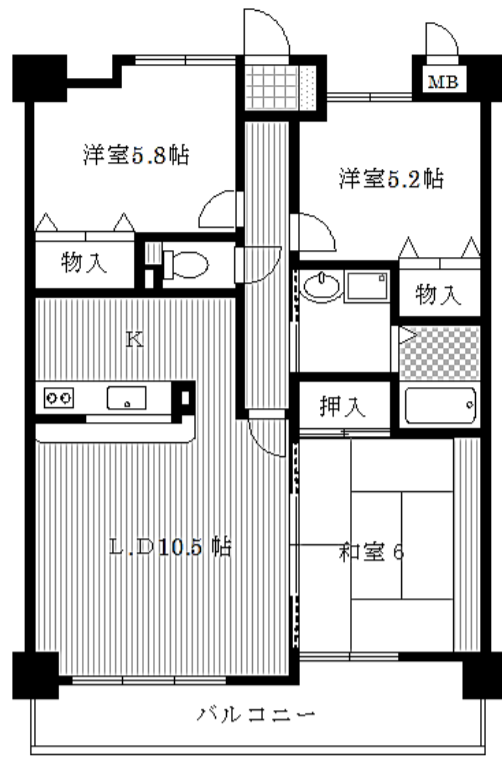


間取図



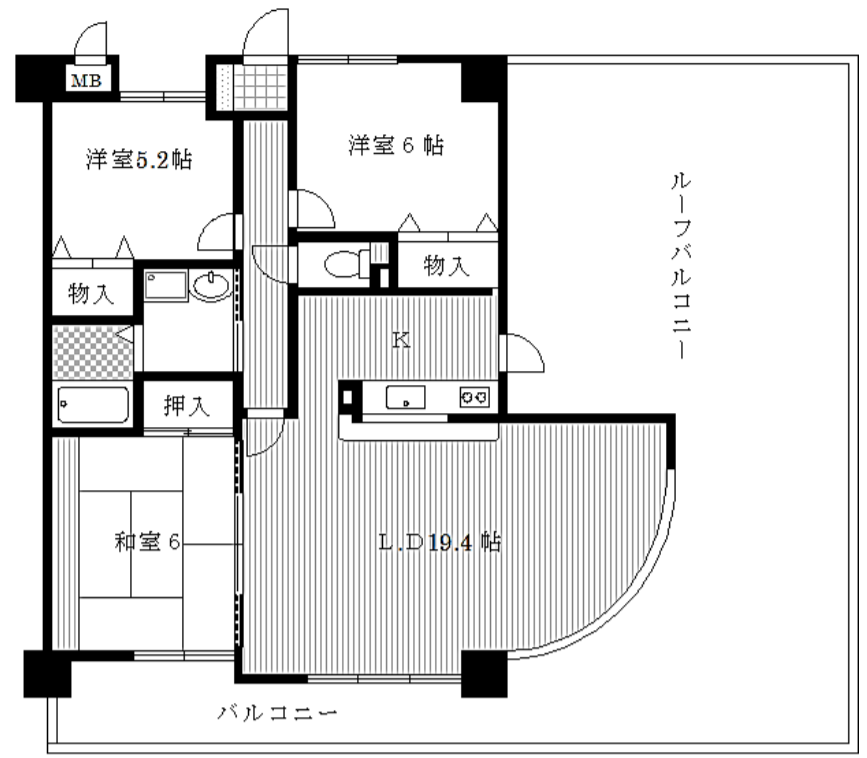
Aタイプ

※1階のみサイドバルコニー無し
(A2は左右反転タイプ)

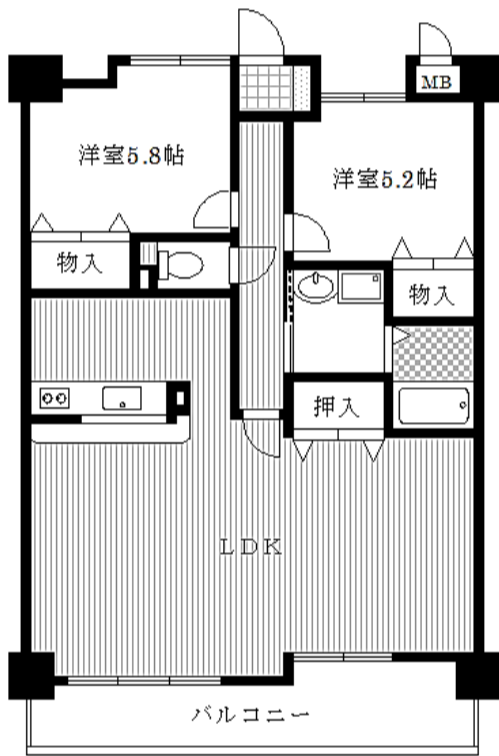


Bタイプ

(B2は左右反転タイプ)



Cタイプ



Dタイプ

シャンラージュ