

ソリオ北園田

賃貸マンション ご案内資料

契約条件についてはご確認ください

外観



付近地図



園和北小学校840m / 園田中学校1,300m
万代スーパー1,100m

概要

所在地 / 尼崎市田能3丁目6番3号
交通 / 阪急神戸線 園田駅 バス田能停1分 (30m)
JR宝塚(福知山)線 猪名寺駅 徒歩19分(1,500m)
構造 / 鉄筋コンクリート造陸屋根式 6階建
駐車場 / 敷地内平面屋外19台

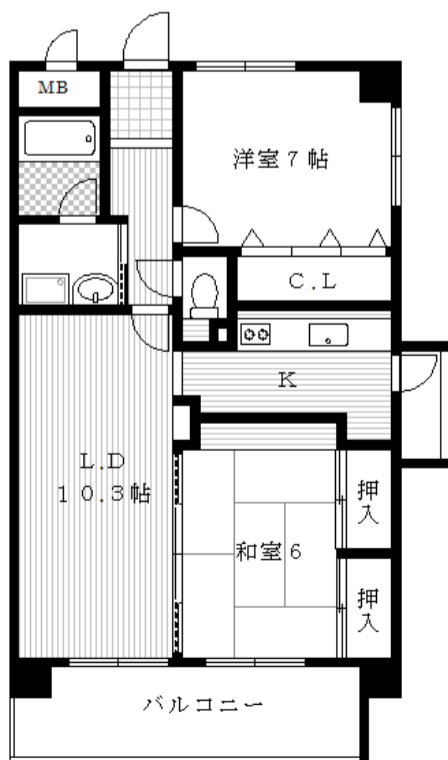
建物名 / ソリオ北園田
竣工 / 平成5年11月4日
戸数 / 15戸(住居15戸 店舗0戸)

設備

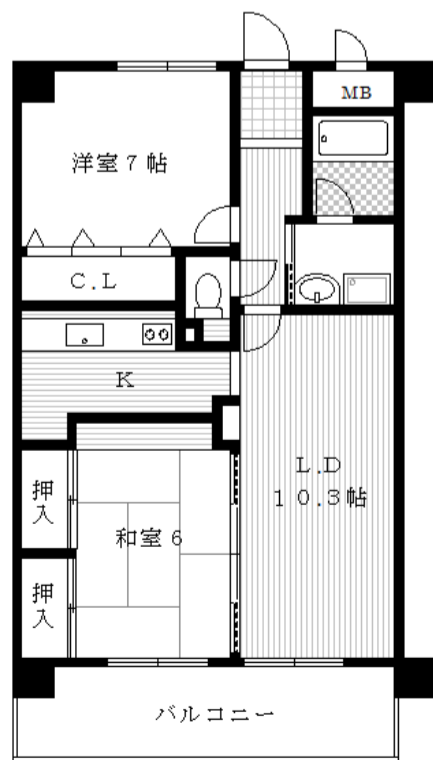
- 外観タイル貼り
- 全戸南西向き
- 屋外平面駐車場
- 屋内駐輪場あり
- 屋根付ゴミ置場
- ナンバーロック集合郵便受
- セパレートタイプ集合郵便受
- 集合郵便受け
- エレベーター
- ケーブルテレビ & ネット対応 (Baycomセットマンション)
- BS対応
- (鍵メーカー)MIWA
- 床CFシート貼
- 全室TV配線あり
- 全室収納あり
- 全室採光
- 3カ所給湯
- 押入天袋付
- 独立キッチン
- バストイレセパレート
- 洗面化粧台
- 屋内洗濯防水パン
- 1216タイプ浴室

間取図

タイプ



Aタイプ
(A2タイプは左右反転)



Bタイプ



Cタイプ

全戸 2LDK		
南西バルコニー		
602	601	エレベーター
A2	A	
65㎡	65㎡	
502	501	
A2	A	
65㎡	65㎡	
402	401	
A2	A	
65㎡	65㎡	
303	302	
A2	B	
65㎡	65㎡	
203	202	
A2	B	
65㎡	65㎡	
103	102	
C	B	
65㎡	65㎡	
	C	
	65㎡	

外観写真



コメント: 外観タイル貼りのマンション



エントランス



コメント: 落ち着いたお洒落なエントランス



共用廊下



コメント: エレベーターあり



集合ポスト



コメント: 投入取り出し分離式(ダイヤルロック)



駐車場



コメント: 駐車場は全戸分確保



駐輪場



コメント: 屋内駐輪場



室内玄関



コメント: 落ち着いた雰囲気のある玄関



台所



コメント: 独立キッチン



リビング



コメント: 明るく開放感のあるリビングスペース



バルコニー



コメント: 奥行きのあるバルコニー

和室



コメント: 押入二間分あり



洋室



コメント: 大型クローゼットあり



サニタリー他



コメント: 明るい色調のサニタリー

