

# サン・ヴェール

賃貸マンション ご案内資料

契約条件についてはご確認ください

## 外観



## 付近地図



野畑小学校430m / 第14中学校450m  
イオン豊中緑丘 730m

## 概要

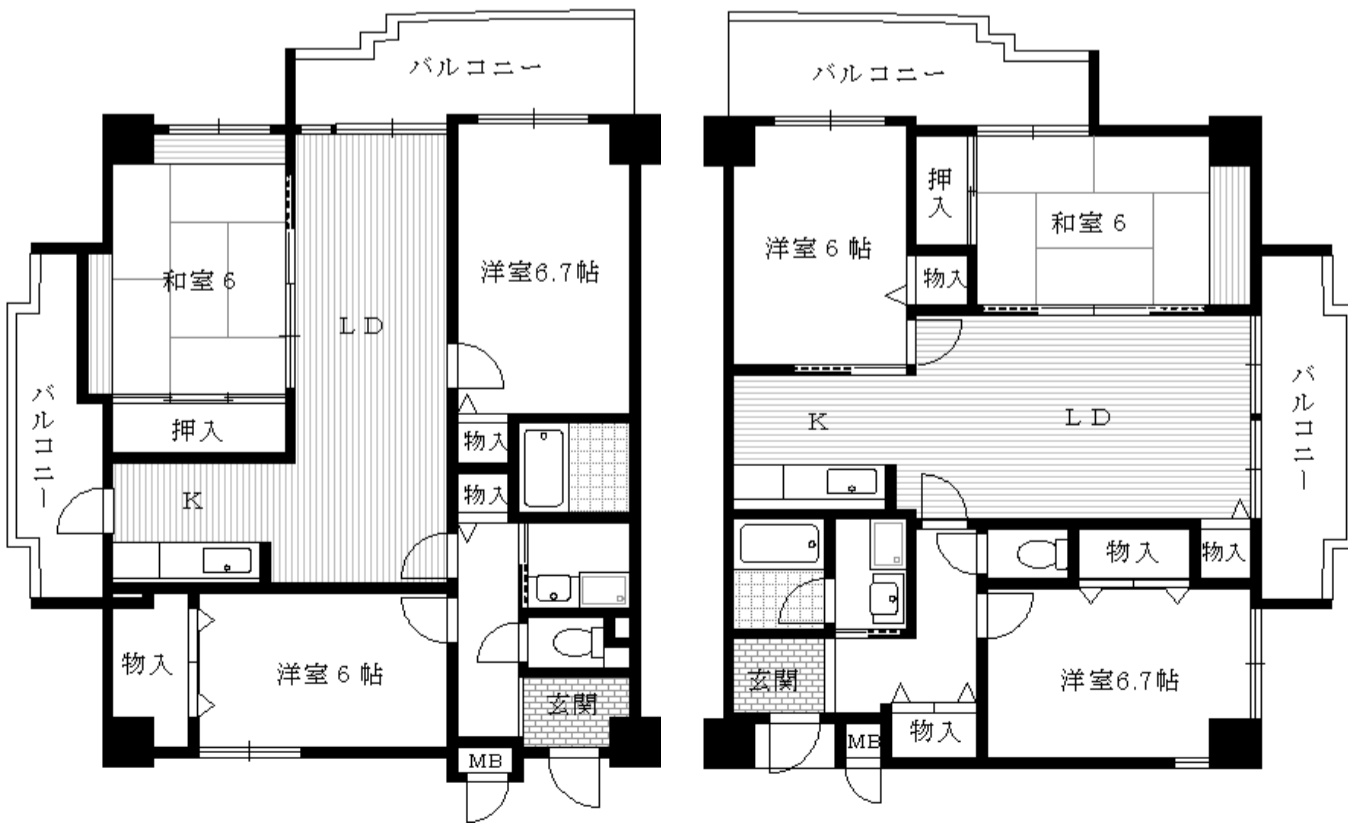
所在地	／ 豊中市向丘3丁目6番45号	建物名	／ サン・ヴェール
交通	／ 阪急箕面線 桜井駅 徒歩18分(1400m) 北大阪急行/大阪モレール 千里中央駅バス野畑住宅前停 徒歩5分(400m)	竣工	／ 平成5年12月1日
構造	／ 鉄筋コンクリート造陸屋根 9階建	戸数	／ 16戸(住居16戸 店舗0戸)
駐車場	／ 20台(内敷地内屋内6台)		

## 設備

- 外観タイル貼り
- 全戸南向き
- エントランス大理石使用
- 全戸角部屋
- ワイドスパタイプ
- 屋内平面駐車場
- 屋外平面駐車場
- 駐輪場あり
- 自宅キー連動オートロック
- ナンバーロック集合郵便受
- セパレートタイプ集合郵便受
- 集合郵便受け
- エレベーター
- 空調室外機置場
- Bフレッツ光プレミアム対応
- ケーブルテレビ&ネット対応 (In My Room)
- BS対応
- BSデジタル対応
- ロータリーディスクシリンダー
- (鍵メーカー)MIWA
- 床CFシート貼
- 全室収納あり
- 3カ所給湯
- ウォークインクローゼット(Aタイプ)
- オープンキッチン
- バストイレセパレート
- 洗面化粧台
- 屋内洗濯防水パン
- トイレの手すりあり
- 1216タイプ浴室

## 間取図

## タイプ



Aタイプ

Bタイプ

二面バルコニー	
南東	南西
901	902
A (75.05㎡)	B (75.11㎡)
801	802
A (75.05㎡)	B (75.11㎡)
701	702
A (75.05㎡)	B (75.11㎡)
601	602
A (75.05㎡)	B (75.11㎡)
501	502
A (75.05㎡)	B (75.11㎡)
401	402
A (75.05㎡)	B (75.11㎡)
301	302
A (75.05㎡)	B (75.11㎡)
201	202
A (75.05㎡)	B (75.11㎡)
エントランス	駐車場・駐輪場

## 外観写真



コメント: タイル貼りの外観

## エントランス



コメント: オートロック採用

## 共用廊下



コメント: ワンフロア2戸なので全室角部屋

## 集合ポスト



コメント: 落ち着いたエントランスホール

## 駐車場



コメント: 全戸数以上の駐車場を確保(20台)しました

## 駐輪場



コメント: 屋根付き・屋内駐輪場

## 室内玄関



コメント: シューズボックス設置スペース有り

## 台所



コメント: 広々リビングとつながったキッチン

## リビング



コメント: 生活の中心になるリビングは広々しています。

## バルコニー



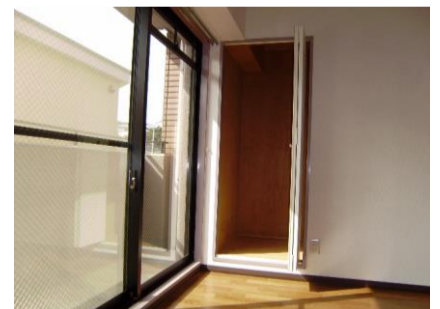
コメント: 全面2面バルコニー

## 和室



コメント: 板の間付き余裕の和室

## 洋室



コメント: Aタイプはウォーキングクローゼット付き

## サニタリー他



コメント: 使いやすい配置のサニタリー

撮影日 2017年9月

photo by HattoriLifeSupport.co