

# サニープラザ

賃貸マンション ご案内資料

契約条件についてはご確認ください

## 外観



## 付近地図



庄内西小学校400m / 第7中学校650m  
スーパーライフ520m

## 概要

所在地	／ 豊中市庄本町2丁目7番1号	建物名	／ サニープラザ
交通	／ 阪急神戸線 神崎川駅 徒歩17分(1300m)	竣工	／ 昭和61年10月31日
構造	／ 鉄筋コンクリート造陸屋根式 6階建	戸数	／ 50戸(住居50戸 店舗0戸)
駐車場	／ 49台 (敷地内屋内7台)		

## 設備

- 外観吹き付け仕様
- 全戸西向きバルコニー
- ワイドスパンタイプ
- 駐車場あり
- 屋外平面駐車場
- 駐輪場あり
- バイク置場(原付まで)
- 屋根付ゴミ置場
- 敷地内プレイロット(公園)
- 集合郵便受け
- エレベーター
- Bフレッツ対応
- ケーブルテレビ&ネット対応(In My Room)
- デンプルシリンダー
- (鍵メーカー)オーシマ
- 床CFシート貼
- 3カ所給湯
- 押入天袋付
- 独立キッチン
- パストイレセパレート
- 洗面化粧台
- 屋内洗濯防水パン
- 1116タイプ浴室

## タイプ

サニープラザ

3LDK ・ 2LDK(305・307号室) 全戸 64.0㎡										
全戸 西向きバルコニー										
601	602	603	605	エレベーター	606	607	608	610	611	612
B	A	A2	A		A2	A	B	B2	B	B2
501	502	503	505		A2	A	B	B2	B	B2
401	402	403	405		A2	A	B	B2	B	B2
301	302	303	305		A2	C	B	B2	B	B2
201	202	203	205		A2	A	B	B2	B	B2
B	A	A2	A		A2	A	B	B2	B	B2
駐車場					エントランス・駐輪場・駐車場					

## 外観写真



コメント: 全50戸の大型マンション



## 共用廊下



コメント: 採光のあるエントランス

## 集合ポスト



コメント: 2階集合ポスト



## 駐車場



コメント: 屋内、屋外に38台確保

## 駐輪場



コメント: 屋根付き駐輪場



## 室内玄関



コメント: 下足箱あり



## 台所



コメント: 210cmのワイドスパンキッチン



## リビング



コメント: 収納あり



## バルコニー



コメント: 奥行きのあるバルコニー



## 和室



コメント: 板間あり



コメント: 床はCFシート採用



## サニタリー他



コメント: 屋内洗濯機置場、ユニットバス、独立洗面台



# リノベーションルーム（307号室）

## 室内玄関



コメント: 玄関にシューズBOXあり

## 台所



コメント: 210cmのワイドスパンキッチン

## リビング



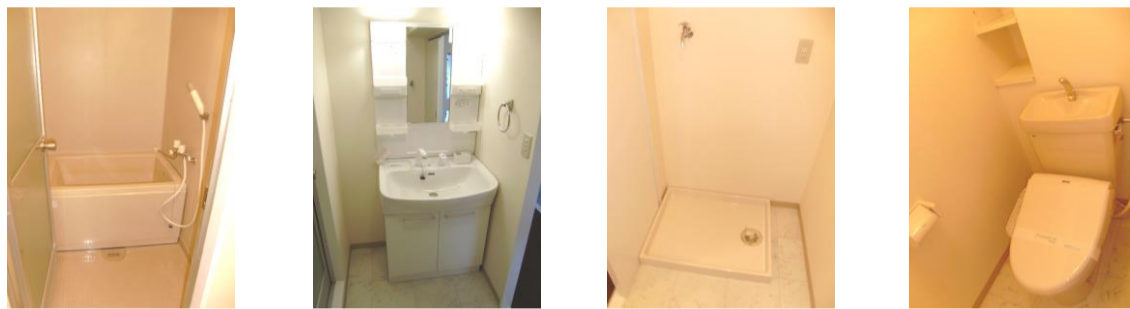
コメント: ワイドスパンのリビングスペース 収納も充実

## 洋室



コメント: 明るい色調の洋室

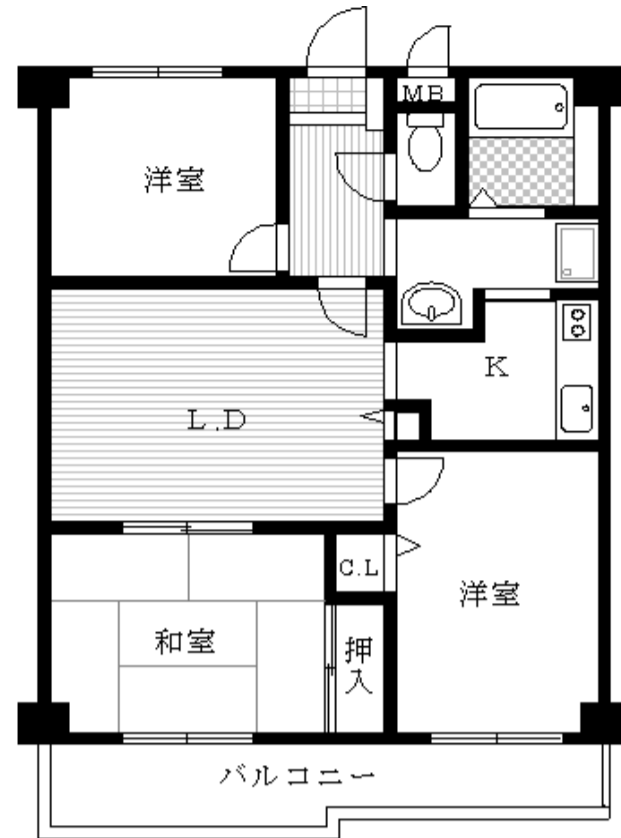
## サニタリー他



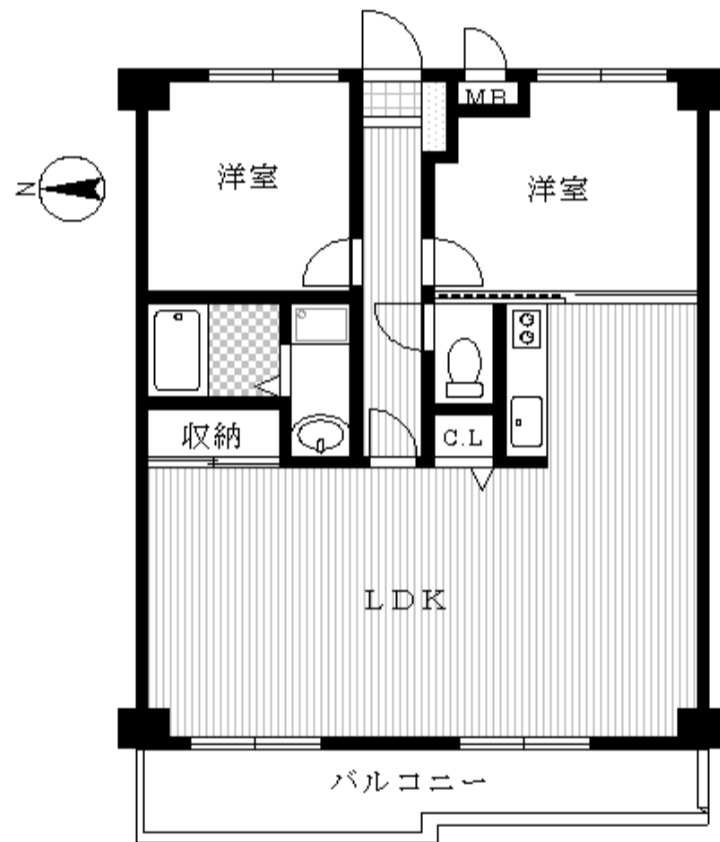
コメント: 使い勝手のよいサニタリースペース



Aタイプ(A2は左右反転)



Bタイプ(B2は左右反転)



Cタイプ(305・307号室)