

サン・フォレ・ソノダ

賃貸マンション ご案内資料

契約条件についてはご確認ください

外観

付近地図



園和小学校230m / 園田東中学校280m
スーパー0m(1階コーヨー)

概要

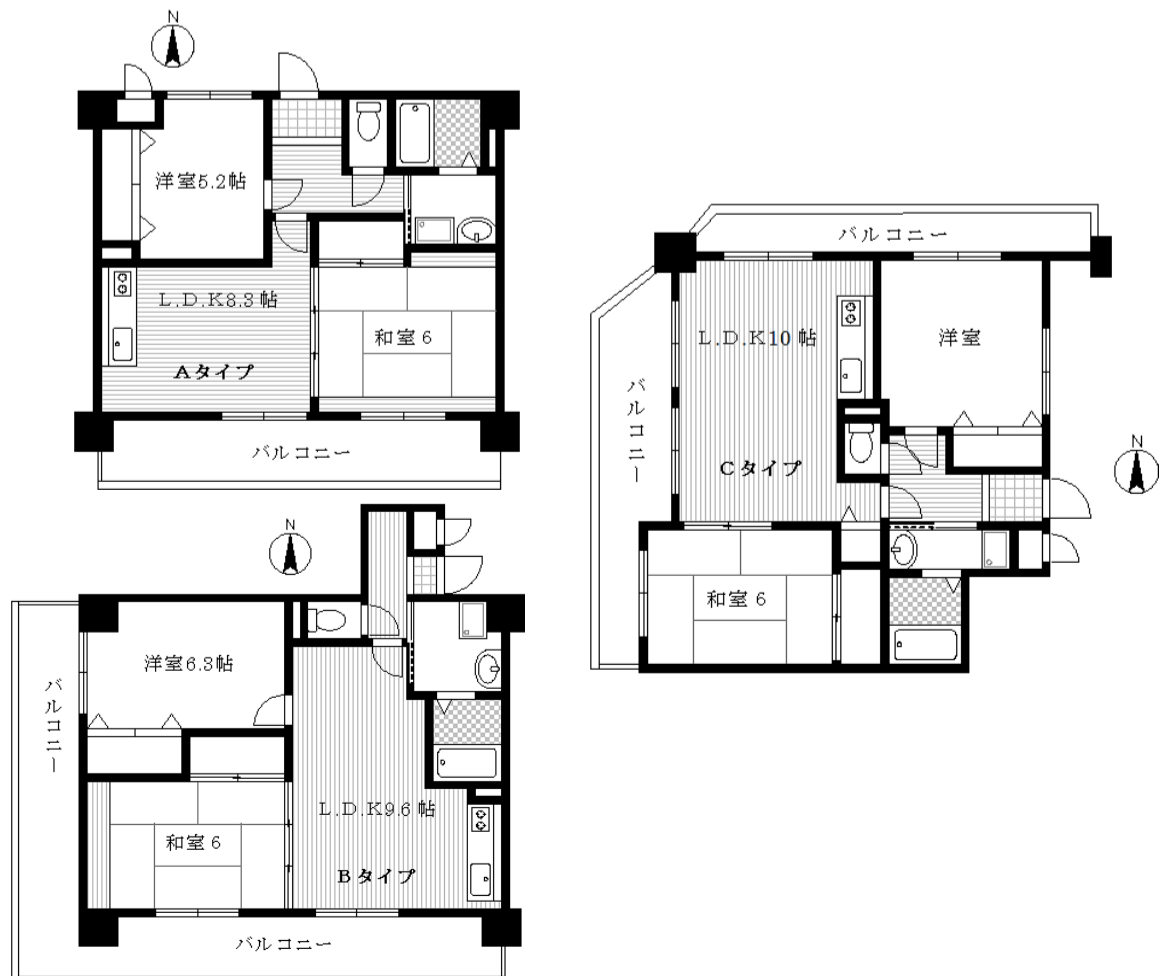
所在地	／ 尼崎市東園田町5丁目140-1番地	建物名	／ サン・フォレ・ソノダ
交通	／ 阪急神戸線 園田駅 徒歩2分 (120m)	竣工	／ 平成11年6月29日
構造	／ 鉄筋コンクリート造陸屋根・ルーフィング葺 8階建	戸数	／ 29戸(住居25戸 店舗4)
駐車場	／ 無		

設備

- 外観タイル貼り
 - 南向き(20戸)
 - 西向き(5戸)
 - 駐輪場あり
 - オートロック
 - 自宅キー連動オートロック
 - ナンバーロック集合郵便受
 - セパレートタイプ集合郵便受
 - 防犯監視カメラ
 - 集合郵便受け
- エレベーター
 - ケーブルテレビ対応
 - ケーブルインターネット対応
 - (鍵メーカー)GOAL
 - 床CFシート貼
 - 全室TV配線あり
 - 全室収納あり
 - 全室採光
 - 3カ所給湯
 - オープンキッチン
- バストイレセパレート
 - 洗面化粧台
 - 屋内洗濯防水パン
 - 高温差湯式追焚浴槽

間取図

タイプ



全戸2LDK

西	南バルコニー				エレベーター
806	805	803	802	801	
C	B	A	A	A	
53.05㎡	54.17㎡	51.35㎡	51.35㎡	51.35㎡	
706	705	703	702	701	
C	B	A	A	A	
53.05㎡	54.17㎡	51.35㎡	51.35㎡	51.35㎡	
606	605	603	602	601	
C	B	A	A	A	
53.05㎡	54.17㎡	51.35㎡	51.35㎡	51.35㎡	
506	505	503	502	501	
C	B	A	A	A	
53.05㎡	54.17㎡	51.35㎡	51.35㎡	51.35㎡	
406	405	403	402	401	
C	B	A	A	A	
53.05㎡	54.17㎡	51.35㎡	51.35㎡	51.35㎡	
店舗3階					
店舗2階					
店舗1階					

外観写真



コメント: 1Fにスーパーがあり、生活至便



エントランス



コメント: 安心のオートロック採用



共用廊下



コメント: エレベーターあり、長尺シート施工



集合ポスト

コメント:

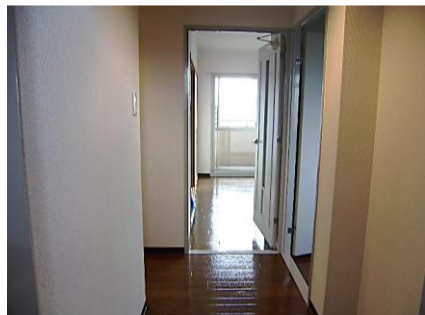
駐輪場



コメント: 入居者専用駐輪場



室内玄関



コメント: タイル貼りの玄関

台所



コメント: 使いやすいシングルレバー混合水栓



リビング



コメント: ワイドな窓が広がり明るく開放感のあるLDK



バルコニー



コメント: 奥行きのあるバルコニー、長尺シート施工



和室



コメント: 板の間のついたゆとりの和室



洋室



コメント: クローゼットのある洋室



サニタリー他



コメント: お風呂には高温差し湯機能あり



405号室（アクセントクロス使用） Bタイプ

和室



コメント:

リビング



コメント:

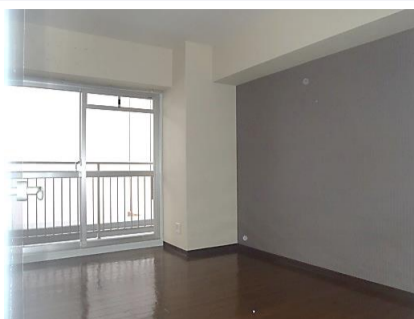
サニタリー他



コメント:

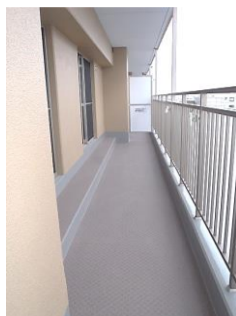


洋室



コメント:

バルコニー



コメント: L型バルコニー