

# ルネスポヌール

賃貸マンション ご案内資料

契約条件についてはご確認ください

## 外観



## 付近地図



瓦林小学校520m / 瓦木中学校960m  
万代(スーパー)620m

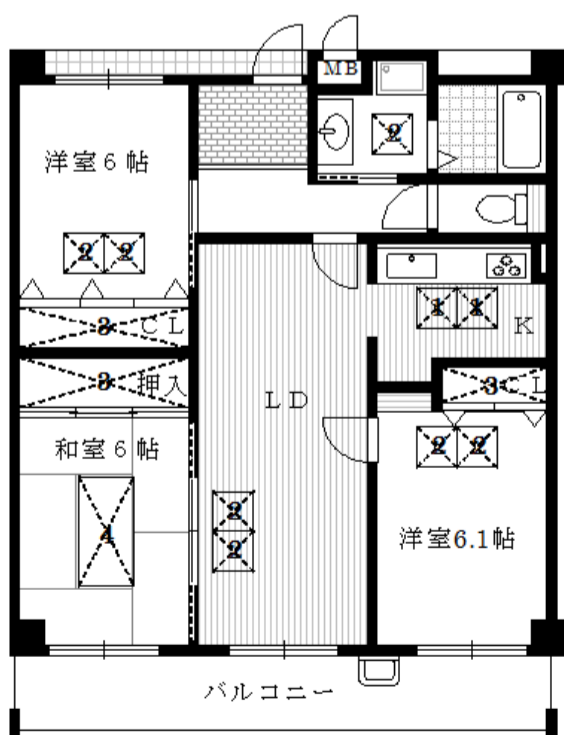
## 概要

所在地 / 西宮市日野町4番52号  
交通 / JR神戸線 甲子園口駅 徒歩17分(1300m)  
構造 / 鉄筋コンクリート造陸屋根 3階建  
駐車場 / 敷地内屋外6台 近隣第2駐車場屋外8台  
建物名 / ルネスポヌール  
竣工 / 平成14年5月9日  
戸数 / 12戸(住居12戸 店舗0)

## 設備

- 外観タイル貼り
- 全戸南向き
- ワイドスパタイプ
- 屋外平面駐車場
- 駐輪場あり
- 自宅キー連動オートロック
- ナンバーロック集合郵便受
- セパレートタイプ集合郵便受
- アルコーブ
- Bフレッツ光プレミアム対応
- ケーブルテレビ対応
- ケーブルインターネット対応
- デンプルシリンダー
- ワンドアツーロック
- (鍵メーカー)MIWA
- 床CFシート貼
- 全室TV配線あり
- 全室収納あり
- 全室採光
- 3カ所給湯
- 押入天袋付
- 床下大型収納庫
- カウンターキッチン (Bタイプ)
- 独立キッチン (B以外)
- IHクッキングヒーター (3口)
- シングルレバー水栓
- 浴室乾燥機能(電気)
- シャンプードレッサー
- 屋内洗濯防水パン
- 高温差湯式追焚浴槽(自動お湯張り機能付)

## 間取図 Aタイプ



Aタイプ

## タイプ表

全戸南向きバルコニー				
	301	302	303	305
	A2	A	B	C
	3LDK	3LDK	2LDK	3LDK
	71.82㎡	71.80㎡	67.42㎡	77.14㎡
	201	202	203	205
	A2	A	B	C
	3LDK	3LDK	2LDK	3LDK
	71.82㎡	71.80㎡	67.42㎡	77.14㎡
エントランス	101	102	103	105
	AX	AY	D	C2
	3LDK	3LDK	2LDK	3LDK
	71.82㎡	71.80㎡	67.42㎡	77.14㎡
	庭	庭	庭	庭



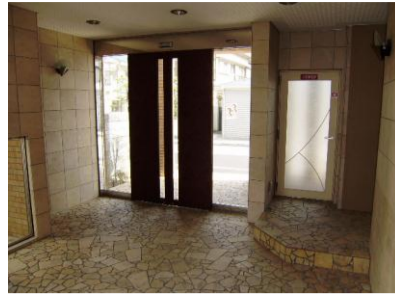
## 外観写真



コメント: 外観レンガ調タイル貼り



## エントランス



コメント: オートロックは自宅の鍵で開閉できます



## 共用廊下



コメント: 空調室外機置き場もあり広々とした廊下



## 集合ポスト



コメント: 投入、取り出し分離式



取り出し側ダイヤルキー採用

## 駐車場



コメント: 敷地内6台 第2駐車場も近隣に用意しています



## 駐輪場



コメント: 屋内駐輪場



## 室内玄関



コメント: 明るい色調の室内玄関



## 台所



コメント: キッチンには床下収納が標準装備



## リビング



コメント: 独立キッチンで広々リビングスペースを確保しました



## バルコニー



コメント: 1階バルコニー



## 和室



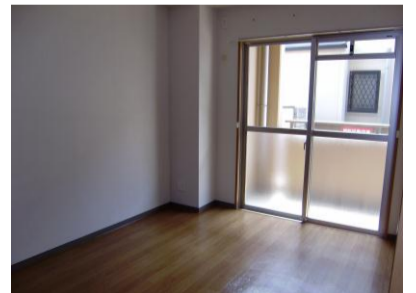
コメント: 和室床下収納あり



## 洋室



コメント: 居室収納。収納力には自信あります



## サニタリー他



コメント: シャンプードレッサー

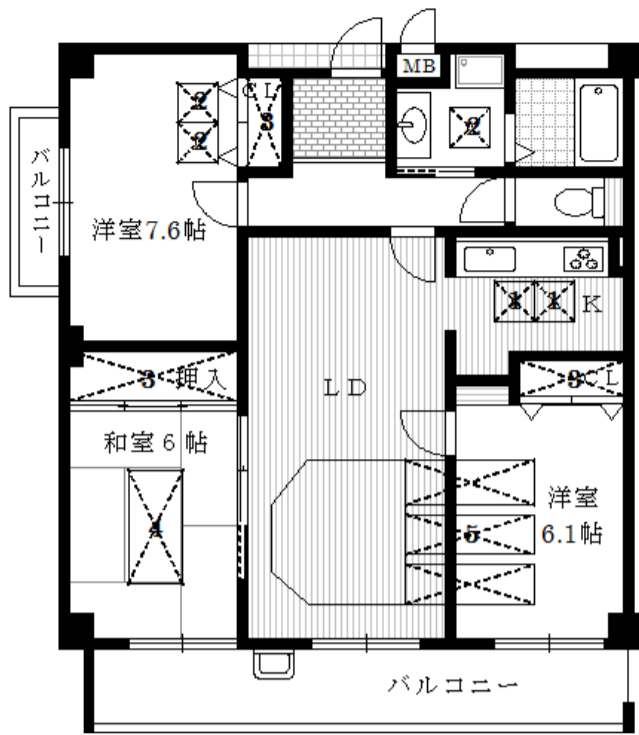


追い焚き機能付き浴槽

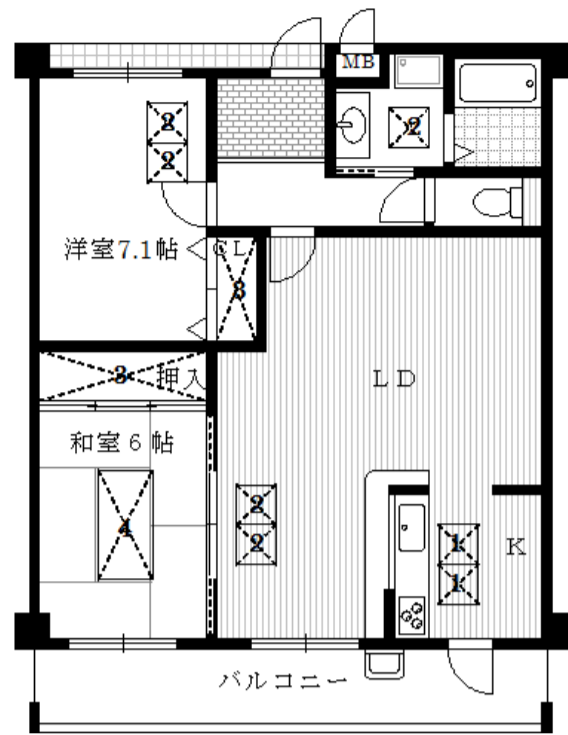




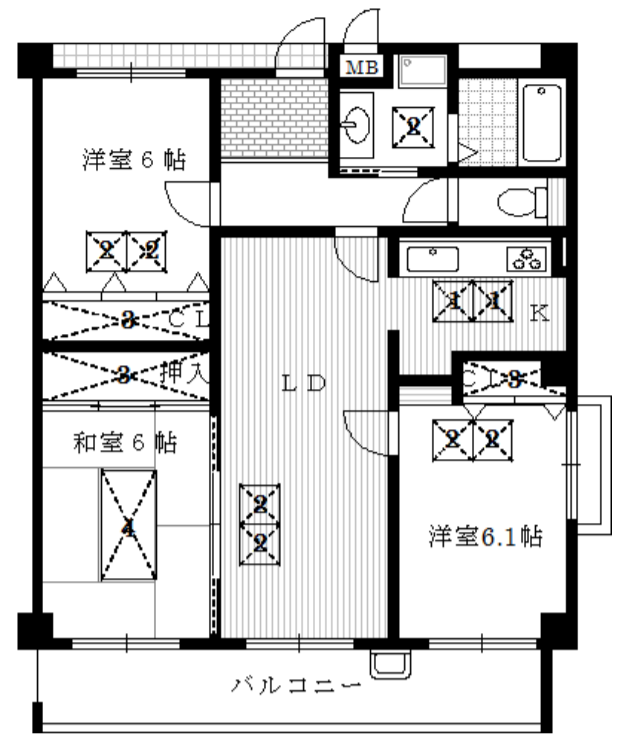
間取図 A2・B・C・AX・AY・D・C2



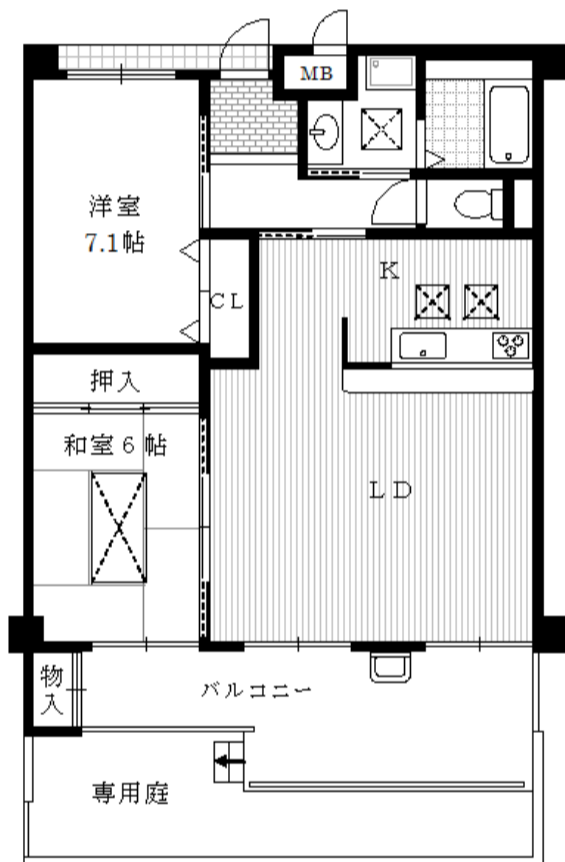
Cタイプ



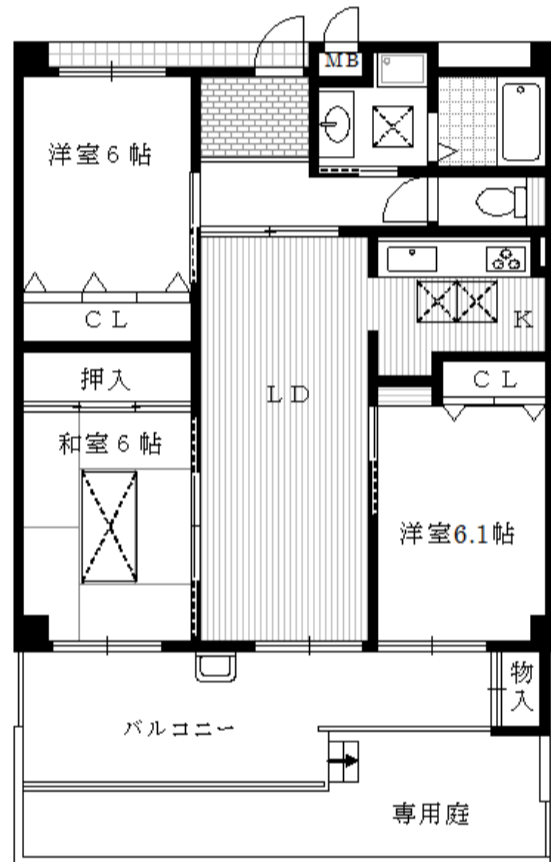
Bタイプ



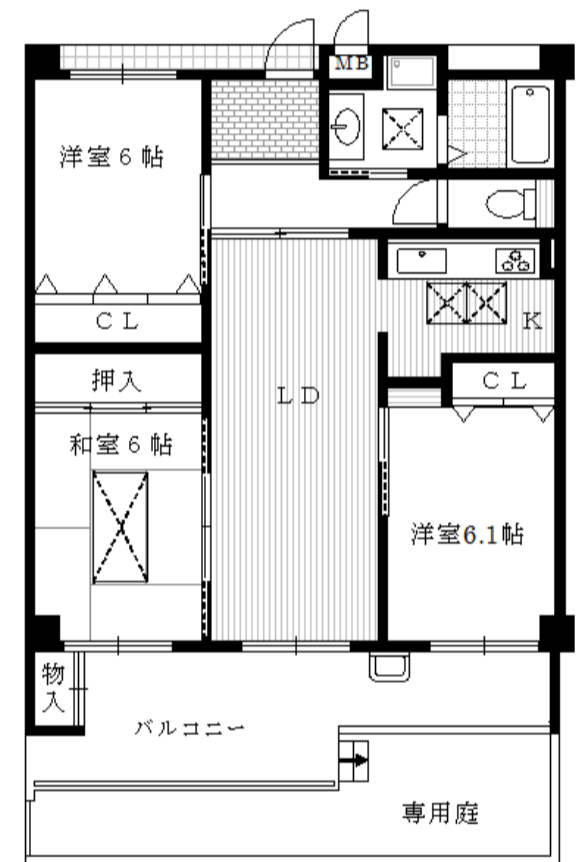
A2タイプ



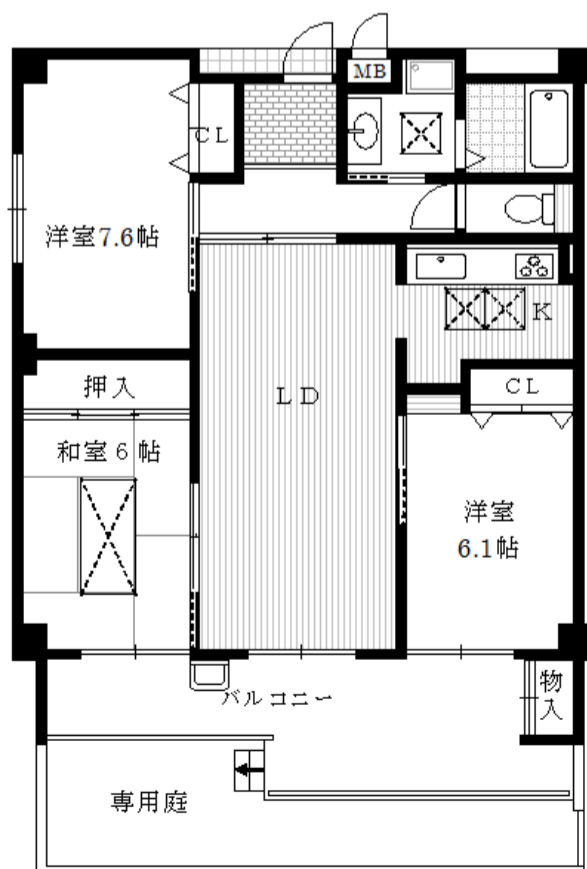
Dタイプ



AYタイプ



AXタイプ



C2タイプ