

ロイヤルプラザ千里

賃貸マンション ご案内資料

契約条件についてはご確認ください

外観



付近地図



片山小学校860m / 片山中学校500m
郵便局320m / 関西スーパー300m

概要

所在地	／ 吹田市上山手町24番15号	建物名	／ ロイヤルプラザ千里
交通	／ 阪急千里線 千里山駅 徒歩19分	竣工	／ 1995年12月
構造	／ 鉄筋コンクリート(RC造) 8階建	戸数	／ 47戸(住居47戸 店舗0戸)
駐車場	／ 45台(敷地内)		

設備

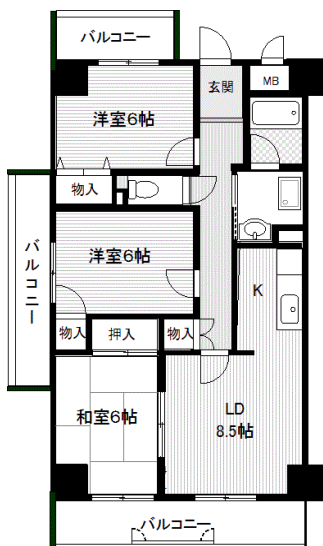
- 外観タイル貼り
- 全戸南西向き
- 駐車場あり
- 屋外平面駐車場
- 駐輪場あり
- バイク置場あり
- 屋根付ゴミ置場
- オートロック
- ナンバーロック集合郵便受
- 共用廊下長尺シート(防音)
- 24時間設備監視
- 防犯監視カメラ
- 宅配ボックス
- エレベーター
- ケーブルテレビ対応
- ケーブルインターネット対応(インマイルーム)
- 3カ所給湯
- パストイレセパレート
- 洗面化粧台
- 屋内洗濯防水パン
- 高温差湯

タイプ

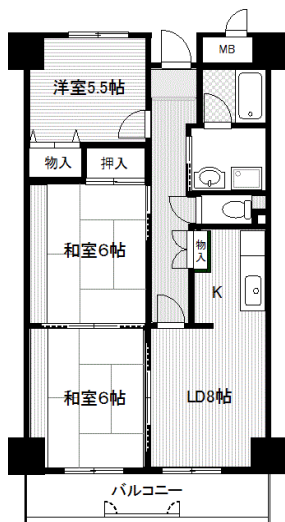
	801	802		803	805	806	807
	A	F		G	C	C	非賃貸
	68.64	67.2		67.2	67.2	67.2	68.32
	701	702		703	705	706	707
	A	B-1		F	C	C	D
	68.64	67.2		67.2	67.2	67.2	68.32
	601	602		603	605	606	607
	A	B-1		G	C	C	D
	68.64	67.2		67.2	67.2	67.2	68.32
	501	502	エレベーター	503	505	506	507
	A	B-1		B-1	C	C	D
	68.64	67.2		67.2	67.2	67.2	68.32
	401	402		403	405	406	407
	A	B-2		B-2	C	C	D
	68.64	67.2		67.2	67.2	67.2	68.32
	301	302		303	305	306	307
	A	B-2		B-2	C	C	D
	68.64	67.2		67.2	67.2	67.2	68.32
	201	202		203	205	206	207
	A	B-2		B-2	C	C	D
	68.64	67.2		67.2	67.2	67.2	68.32
	101			103	105	106	107
エントランス ホール	E	82.42		B-2	C	C	D
				67.2	67.2	67.2	68.32

※間取りは3LDKです。(503号室・703号室・802号室のみ2LDK)

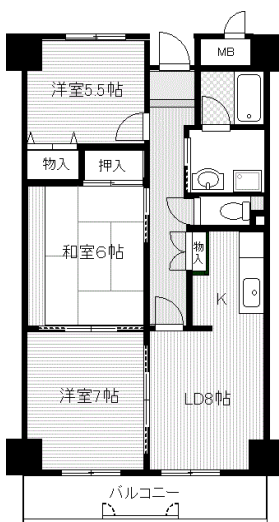
間取図



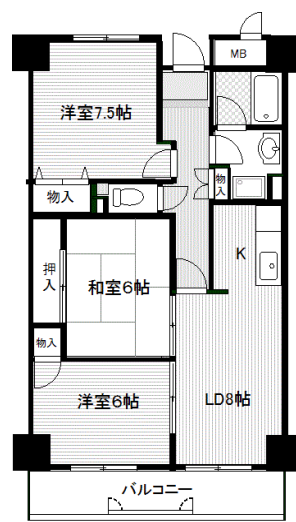
【Aタイプ】



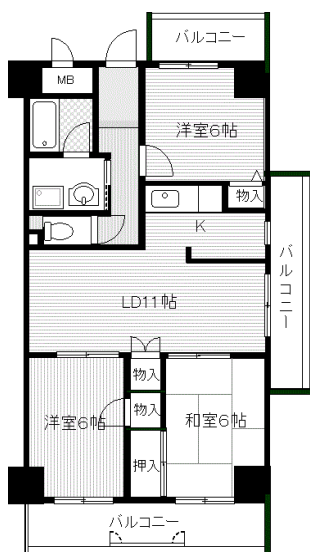
【B-1タイプ】
(反転あり)



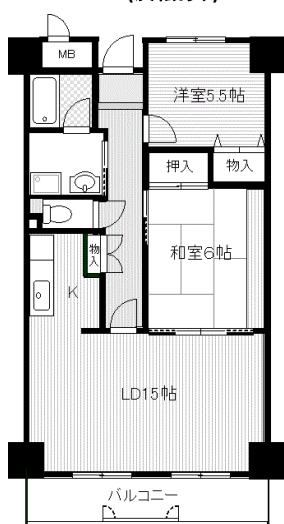
【B-2タイプ】
(反転あり)



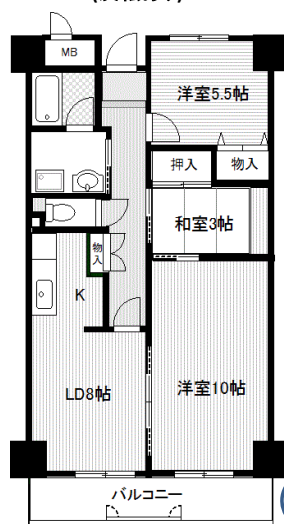
【Cタイプ】
(反転あり)



【Dタイプ】

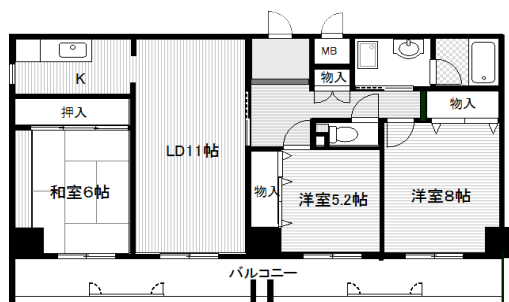


【Fタイプ】
(反転あり)



【Gタイプ】

図面が現状と異なる場合は現状を優先します。



【Eタイプ】

外観写真



コメント: 外観は豪華なタイル貼り



全戸南西向き

エントランス



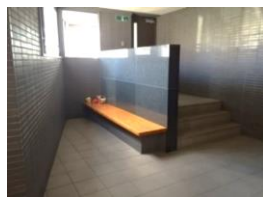
コメント: オートロック採用



共用廊下



コメント: 広々としたエントランスホール



集合ポスト



コメント: ナンバーロック集合郵便受



便利な宅配BOXを設置

バイク置場

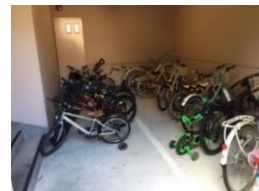


コメント: 屋根付バイク置き場

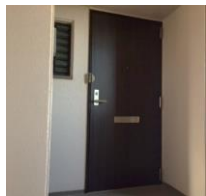
駐輪場



コメント: 屋根付駐輪場



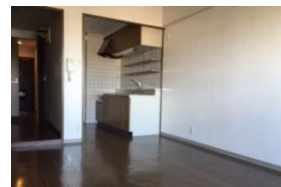
室内玄関



コメント: 玄関ドア、ダイノックシート貼替ました。



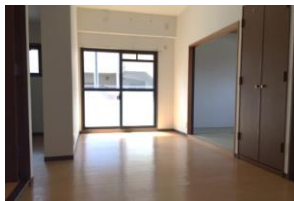
台所



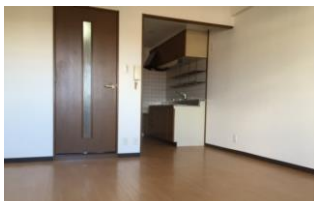
コメント: 全戸独立キッチン。



リビング



コメント: リビングの広さはタイプによって異なります。



和室



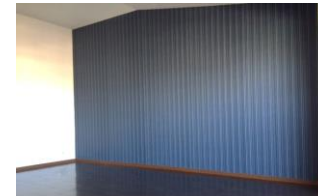
コメント: 和室はゆっつりの6帖を採用。



洋室



コメント: 間取りによっては2LDKとしても使用できます。



サニタリー他



コメント: 充実した各種設備(設備は部屋によって異なります) 浴室は高温差湯

