

レフィナード

賃貸マンション ご案内資料

契約条件についてはご確認ください

外観



付近地図



広田小学校270m / 平木中学校790m

ウェルミア(ドラッグストア)570mミニコープ670m

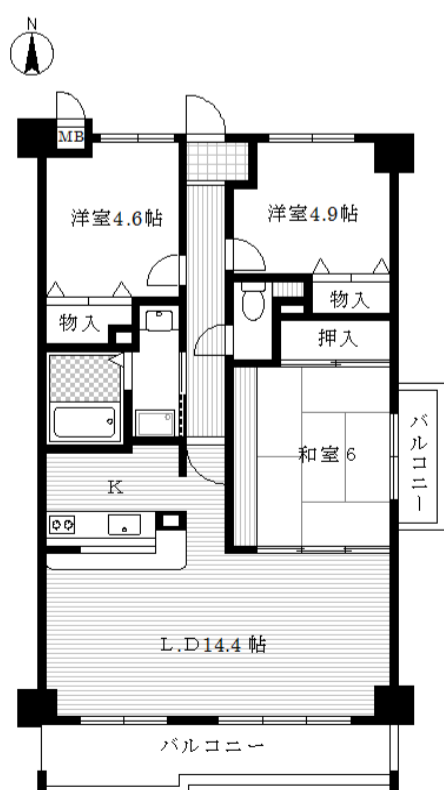
概要

所在地	／ 西宮市広田町12番38号	建物名	／ レフィナード
交通	／ 阪急神戸・今津線 西宮北口駅 徒歩18分(1440m) 阪急今津線 門戸厄神駅 徒歩16分(1280m)	竣工	／ 平成10年4月1日
構造	／ 鉄筋コンクリート造ルーフィング葺 5階建	戸数	／ 36戸(住居36戸 店舗0戸)
駐車場	／ 36台(敷地内屋内0台)		

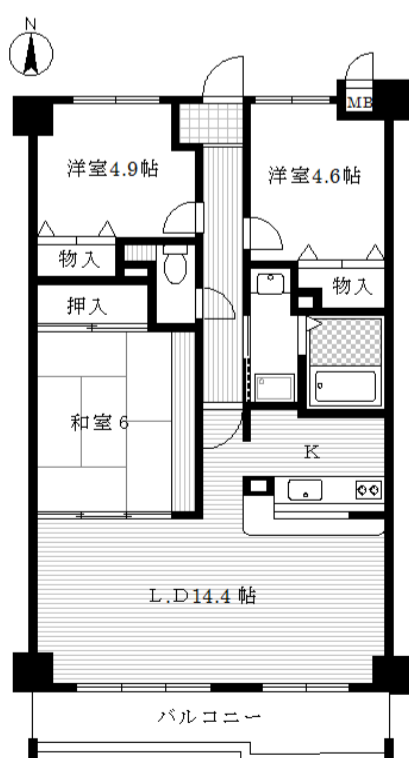
設備

- 外観タイル貼り
- 全戸南向き
- エントランス大理石使用
- 屋外平面駐車場
- 駐輪場あり
- バイク置場あり
- 自宅キー連動オートロック
- ナンバーロック集合郵便受
- セパレートタイプ集合郵便受
- 防犯監視カメラ
- 集合郵便受け
- エレベーター
- 空調室外機置場
- アルコーブ
- Bフレッツ対応
- KDDI光対応
- (鍵メーカー)GOAL
- バリアフリー仕様
- 床フローリング貼(103のみ)
- 床CFシート貼
- 全室TV配線あり
- 全室収納あり
- オートロック連動モニターホン
- 3カ所給湯
- 押入天袋付
- カウンターキッチン
- バストイレセパレート
- 洗面化粧台
- 屋内洗濯防水パン
- 1216タイプ浴室

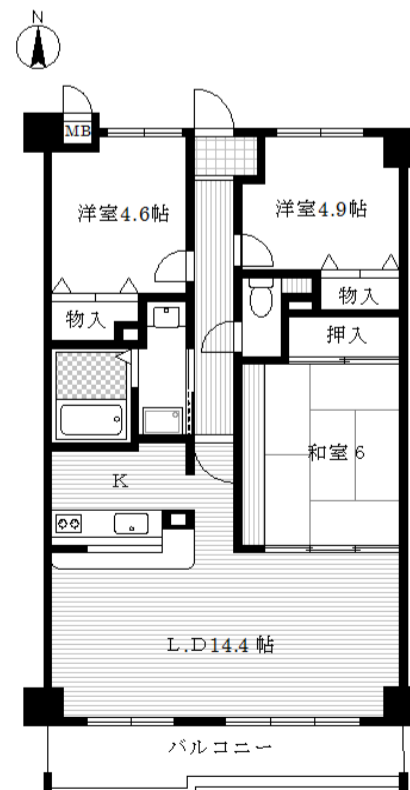
間取図



Aタイプ



A2タイプ



Bタイプ

外観写真



コメント: 落ち着いたタイル張りの外観



エントランス



コメント: 安心のオートロック採用



落ち着いたエントランスです

共用廊下



コメント: 各戸アルコープ玄関なので共用廊下も広く使えます



エレベーターあり



ロック機能付き集合郵便ポスト

駐車場



コメント: 世帯数分の駐車場を確保しました



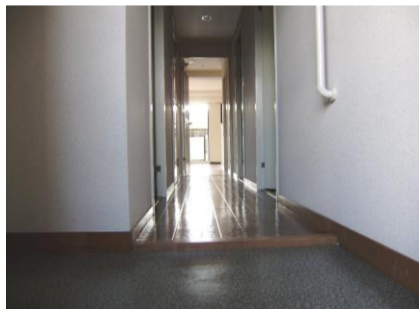
駐輪場



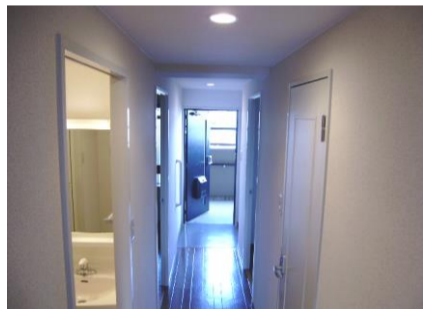
コメント: 屋内駐輪場で鍵がついた扉があります(セキュリティー)



室内玄関



コメント: 床段差の少ないフラットフロア (バリアフリー仕様)



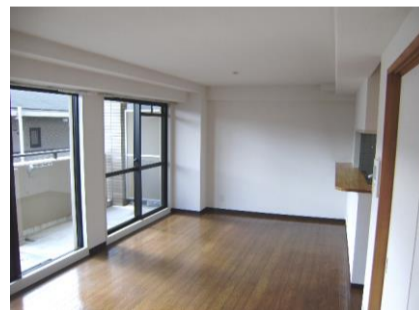
台所



コメント: 人気のカウンターキッチン&シングルレバー採用



リビング



コメント: 窓から差し込む日光を取り入れやすいサッシを採用しました



バルコニー



コメント: 最大1.5mの奥行きが自慢です



和室



コメント: 板の間のあるゆとりの和室



余裕の天袋収納です

洋室



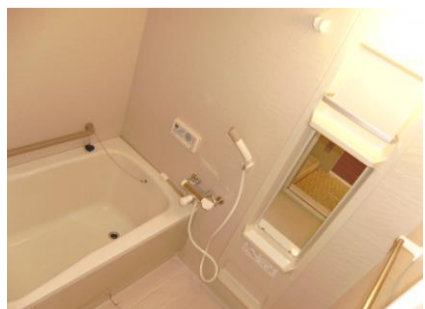
コメント: 洋室各室にはクローゼットを設置しました



サニタリー他



コメント: 浴室・トイレには手摺を標準設置。明るい基調で統一しました。



トイレに手摺を設置しています



安心のモニターホン設置

タイプ

レフィナード

全戸 3LDK 南向き							
501 A (71.79㎡)	502 A2 (71.79㎡)	503 A (71.79㎡)	505 A2 (71.79㎡)	506 A (71.79㎡)	507 A2 (71.79㎡)	508 B (74.76㎡)	
401 A (71.79㎡)	402 A2 (71.79㎡)	403 A (71.79㎡)	405 A2 (71.79㎡)	406 A (71.79㎡)	407 A2 (71.79㎡)	408 B (74.76㎡)	
301 A (71.79㎡)	302 A2 (71.79㎡)	303 A (71.79㎡)	305 A2 (71.79㎡)	306 A (71.79㎡)	307 A2 (71.79㎡)	308 A (71.79㎡)	310 A2 (71.79㎡)
201 A (71.79㎡)	202 A2 (71.79㎡)	203 A (71.79㎡)	205 A2 (71.79㎡)	206 A (71.79㎡)	207 A2 (71.79㎡)	208 A (71.79㎡)	210 A2 (71.79㎡)
エントランス		103 A (75.12㎡)	105 A2 (71.79㎡)	106 A (71.79㎡)	107 A2 (71.79㎡)	108 A (71.79㎡)	110 A2 (71.79㎡)

Aタイプの2階より上、端部屋は和室にバルコニーあり

110号のみ西側庭付き