

ラ・モーブ

賃貸マンション ご案内資料

契約条件についてはご確認ください

外観

付近地図



天神川小学校660m / 荒牧中学校350m
関西スーパー700m サーバ700m

概要

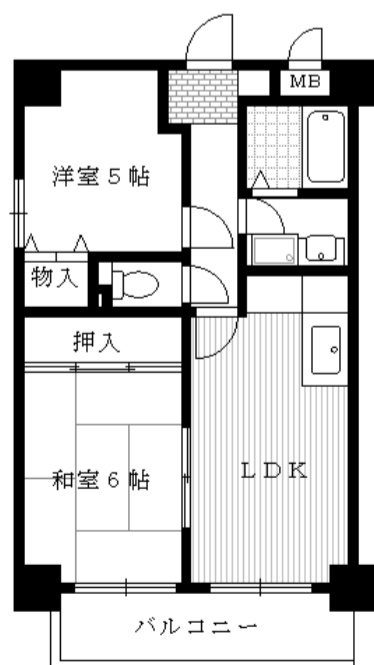
所在地	／ 伊丹市荒牧4丁目6番20号	建物名	／ ラ・モーブ
交通	／ JR宝塚(福知山)線 中山寺駅 徒歩15分(1190m)	竣工	／ 平成2年8月8日
構造	／ 鉄筋コンクリート造陸屋根式 3階建	戸数	／ 11戸(住居11戸 店舗0)
駐車場	／ 敷地内4台(屋内1台・屋外3台)		

設備

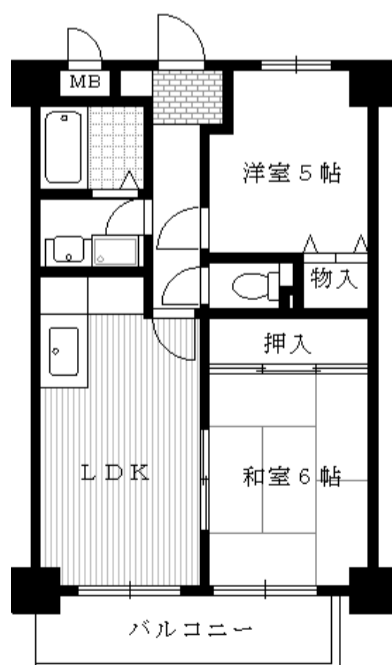
- 外観吹き付け仕様
- 居室収納あり
- 全戸南向き
- 全室採光
- 屋内平面駐車場 1台
- 3カ所給湯
- 屋外平面駐車場 3台
- オープンキッチン
- 駐輪場あり
- L字型キッチン (A・Bタイプ)
- ナンバーロック集合郵便受
- バストイレセパレート
- Bフレッツ光プレミアム対応
- 洗面化粧台
- ケーブルテレビ対応 (BayCom)
- 屋内洗濯防水パン
- (鍵メーカー)GOAL
- 1216タイプ浴室
- 床CFシート貼

間取図

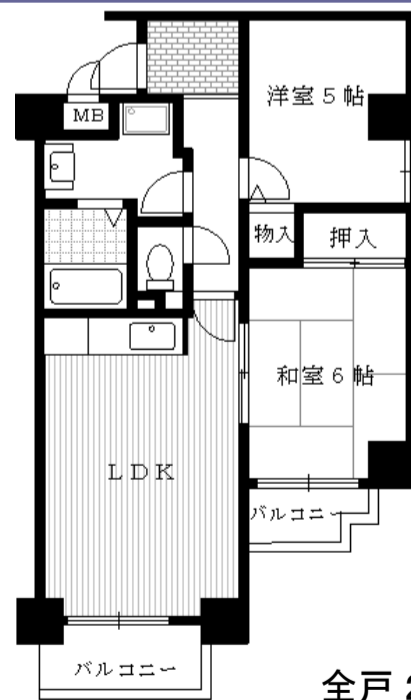
タイプ



Aタイプ



Bタイプ



Cタイプ

全戸 2LDK 南向き

301	302	303	305
A	B	B	C
45.38㎡	45.38㎡	45.38㎡	49.58㎡
201	202	203	205
A	B	B	C
45.38㎡	45.38㎡	45.38㎡	49.58㎡
エントランス	101	102	103
	B	B	C
	45.38㎡	45.38㎡	49.58㎡

外観写真



コメント: シンプルなデザインの外観



エントランス



コメント: 落ちつきのあるエントランス



共用廊下



コメント: 開放感のある共用廊下



集合ポスト



コメント: ポストにはダイヤルキーが付いています



駐車場



コメント: 屋外3台 屋内1台



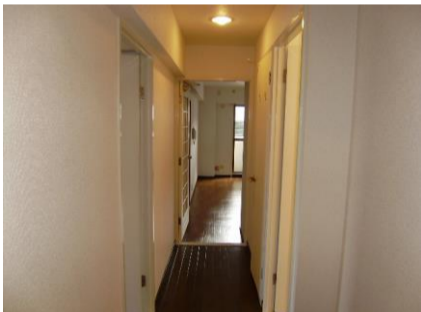
駐輪場



コメント: 屋内駐輪場もあります



室内玄関



コメント: 落ち着いた感じの玄関スペース



台所



コメント: A・Bタイプ(L字キッチン)



Cタイプ

リビング



コメント: バルコニーに面した明るいリビングスペース



バルコニー



コメント: バルコニーの前に建物は無く、南側のため陽当たり良好



和室



コメント: 天袋もあります



洋室



コメント: 洋室にクローゼット設置



サニタリー他



コメント: 清潔感のある明るい色調のサニタリースペース

