

ラ・フォーレ

賃貸マンション ご案内資料

契約条件についてはご確認ください

外観



付近地図



葦原小学校 570m / 南中学校 790m

スーパー平和堂 700m ・デイリーヤマザキ 340m

概要

所在地 / 茨木市小柳町11番7号

建物名 / ラ・フォーレ

交通 / 阪急京都線 南茨木駅 徒歩24分 (1900m)

竣工 / 平成4年7月3日

構造 / 鉄筋コンクリート造陸屋根式 5階建

戸数 / 17戸(住居17戸 店舗0戸)

駐車場 / 17台(敷地内屋内3台)

設備

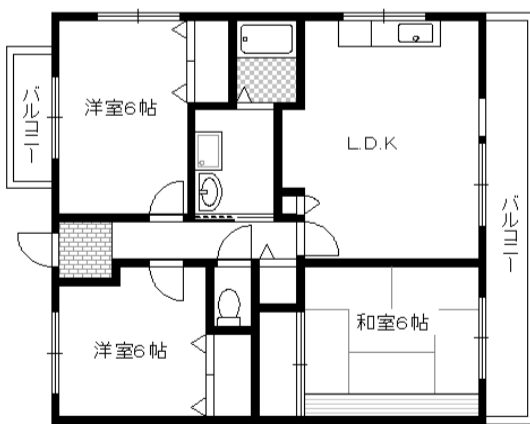
- 外観タイル貼り
- バルコニー東向き(1・2号室)
- バルコニー西向き(3・5号室)
- 全戸角部屋
- 内廊下方式
- 吹抜廊下
- 駐車場あり
- 屋内平面駐車場
- 屋外平面駐車場
- 屋根付き駐輪場あり

- バイク置場あり(原付まで)
- エントランスロビーあり
- 自宅キー連動オートロック
- ナンバーロック集合郵便受
- セパレートタイプ集合郵便受
- 防犯監視カメラ
- エレベーター
- Bフレッツ対応
- ケーブルテレビ対応
- ケーブルインターネット対応

- (鍵メーカー)MIWA U9
- 床CFシート貼
- 全室収納あり
- 全室採光
- 3カ所給湯
- オープンキッチン
- バストイレセパレート
- 洗面化粧台
- 屋内洗濯防水パン
- 1216タイプ浴室

間取図

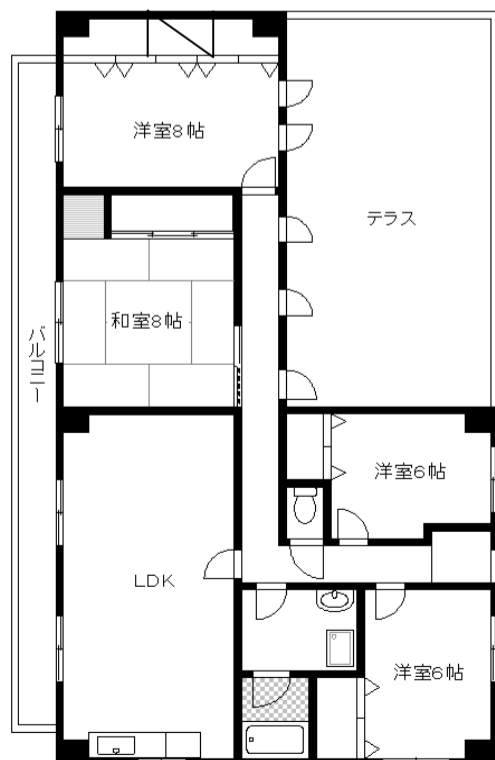
タイプ



Aタイプ



Bタイプ



Cタイプ



Dタイプ

バルコニー東向き		エレベーター	バルコニー西向き	
501 A / 3LDK (71.40㎡)	502 B / 3LDK (71.40㎡)		503 C / 4LDK (110.00㎡)	
401 A / 3LDK (71.40㎡)	402 B / 3LDK (71.40㎡)	403 A / 3LDK (71.40㎡)	405 B / 3LDK (71.40㎡)	
301 A / 3LDK (71.40㎡)	302 B / 3LDK (71.40㎡)	303 A / 3LDK (71.40㎡)	305 B / 3LDK (71.40㎡)	
201 A / 3LDK (71.40㎡)	202 B / 3LDK (71.40㎡)	203 A / 3LDK (71.40㎡)	205 B / 3LDK (71.40㎡)	
101 D / 3LDK (73.80㎡)	102 B / 3LDK (71.40㎡)	エントランス	駐車場	

外観写真



コメント: おしゃれな外観



外壁タイル貼り

エントランス



コメント: 開放感溢れる広々エントランス



共用廊下



コメント: 全戸角部屋設計



集合ポスト



コメント: 取出し側ダイヤルキー採用



駐車場



コメント: 広々駐車場を全戸数分確保



駐輪場



コメント: 駐輪スペース有り



室内玄関



コメント: 落ち着いた雰囲気 of 玄関周り



台所



コメント: キッチンに窓を設置しました



リビング



コメント: ワイドなリビング



ワイドサッシ採用



バルコニー



広々バルコニー

和室



コメント: 板の間を採用したので、余裕があります



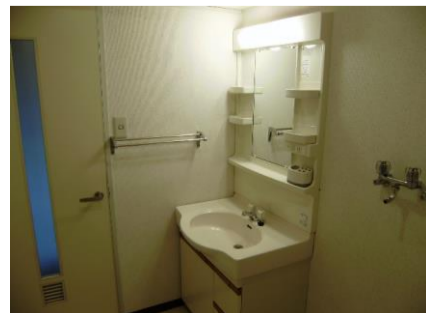
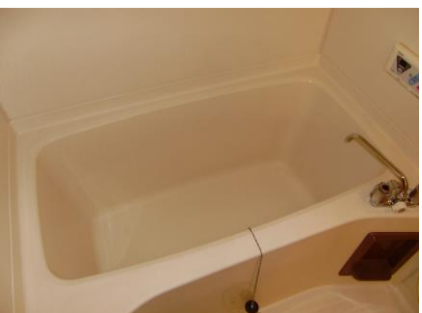
洋室



コメント: 全室収納スペース有り



サニタリー他



コメント: 明るい色調で清潔感のあるサニタリースペース

撮影日 2010年8月

photo by HattoriLifeSupport.co