

ピュア・フルール

賃貸マンション ご案内資料

契約条件についてはご確認ください

外観



付近地図



泉丘小学校760m / 第十七中学校500m
エポック(コンビニ)390m いかりスーパー1000m

概要

所在地	／ 豊中市西泉丘1丁目19番18号	建物名	／ ピュア・フルール
交通	／ 北大阪急行線 桃山台駅 徒歩22分(1740m) 北大阪急行線 桃山台駅 バス緑地公園グリーンハイツ停(より260m)	竣工	／ 平成7年3月16日
構造	／ 鉄筋コンクリート造陸屋根 3階建	戸数	／ 9戸(住居9戸 店舗0戸)
駐車場	／ 3台(敷地内屋内0台)		

設備

- 外観吹き付け仕様
- 全戸南西向きバルコニー
- 駐車場あり
- 屋外平面駐車場 3台
- 屋根付き駐輪場あり
- ナンバーロック集合郵便受
- ケーブルテレビ&ネット対応(In My Room)
- 全室収納あり
- 全室採光
- 3カ所給湯
- 独立キッチン
- バストイレセパレート
- 洗面化粧台
- 屋内洗濯防水パン
- 高温差湯式追焚浴槽
- 手洗い器付きトイレ
- 1216タイプ浴室
- 自動お湯張り機能

間取図

タイプ



全戸 2LDK (52.8㎡)		
南西向きバルコニー		
301	302	303
A	B	C
201	202	203
A	B	C
101	102	103
A1	B1	C1

外観写真



コメント: 打越池の畔にあるマンションです



エントランス



コメント: マンション入口



共用廊下



コメント: 開放感のある共用廊下



駐輪場



コメント: 屋根付き駐輪場

集合ポスト



1階集合ポスト

室内玄関



コメント: シューズボックスが置けるスペースあり



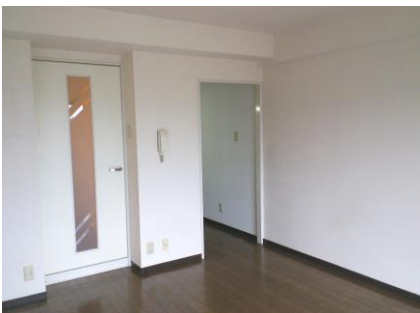
台所



コメント: 使いやすい独立キッチンを採用しました



リビング



コメント: 南西向きで明るいリビングスペース



バルコニー



コメント: ガラスを採用した明るいバルコニー



和室



コメント: 落ち着いた障子を採用しました



洋室



コメント: 収納スペースがあり使いやすい洋室



サニタリー他



コメント: 浴室は自動お湯張り、追い焚き機能付きです



撮影日 2009年7月

photo by HattoriLifeSupport.co