

パセオ東千里

賃貸マンション ご案内資料

契約条件についてはご確認ください

外 観



付近地図



佐井寺小学校 230m / 佐井寺中学校 950m
コープ 500m やまや 290m スギ薬局 350m

概 要

所在地	／ 吹田市佐井寺3丁目8-12	建物名	／ パセオ東千里
交通	／ 阪急千里線 千里山駅 徒歩18分 阪急千里線 南千里駅 徒歩21分	竣工	／ 平成11年2月
構造	／ 鉄筋コンクリート造地上5階建	戸数	／ 15戸(住居10戸 吹田市福祉型5戸)
駐車場	／ 6台(屋外)		

設 備

- 外観吹き付け仕様
 - 屋根付ゴミ置場
 - 共用廊下長尺シート
 - 24時間設備監視
 - エレベーター
 - BS対応
 - 補助錠使用可能
 - (鍵メーカー)GOAL
 - バリアフリー仕様
 - 全室採光
- 3カ所給湯
 - シングルレバー水栓
 - 屋内洗濯防水パン
 - 循環式追炊浴槽

間 取 図



Cタイプ 3LDK(67.27㎡) 201・301・401・501号室



Bタイプ 3LDK(67.37㎡) 103・203・303・403・503号室



Aタイプ 2DK(51.78㎡) 101号室



全戸南東向き			
エレベーター	501	502	503
	Cタイプ 3LDK (67.27㎡)	吹田市 1DK (32.24㎡)	Bタイプ 3LDK (67.37㎡)
	401	402	403
	Cタイプ 3LDK (67.27㎡)	吹田市 1DK (32.24㎡)	Bタイプ 3LDK (67.37㎡)
	301	302	303
	Cタイプ 3LDK (67.27㎡)	吹田市 1DK (32.24㎡)	Bタイプ 3LDK (67.37㎡)
	201	202	203
	Cタイプ 3LDK (67.27㎡)	吹田市 1DK (32.24㎡)	Bタイプ 3LDK (67.37㎡)
	101	102	103
	エントランス Aタイプ 2DK (51.78㎡)	吹田市 1DK (32.24㎡)	Bタイプ 3LDK (67.37㎡)

外観写真



エントランス



共用廊下



集合ポスト



駐車場



駐輪場



室内玄関



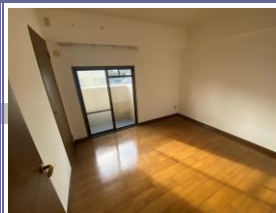
台所



リビング



バルコニー



和室



洋室



サニタリー他

