

NOB西梅田

賃貸マンション ご案内資料

契約条件についてはご確認ください

外観



付近地図



ファミリーマート350m / スーパーコーヨー410m
大阪大淀中郵便局320m

概要

所在地 / 大阪市北区大淀南3丁目9番2号
交通 / JR環状線 福島駅 徒歩9分
大阪メトロ御堂筋線 梅田駅 徒歩14分
構造 / 鉄骨造 地上7階建
駐車場 / 無

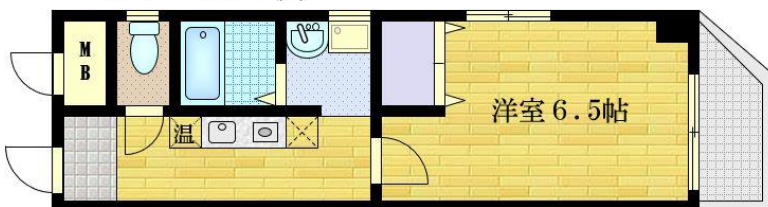
建物名 / NOB西梅田
竣工 / 平成21年6月
戸数 / 31戸(住居30戸 店舗1戸)

設備

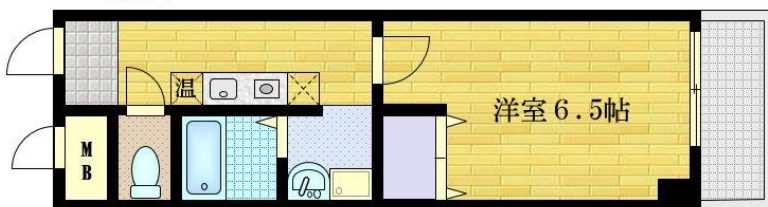
- 外観タイル貼り
- 内廊下方式
- エレベーター
- 屋根あり駐輪場
- 駐輪場あり
- バイク置場あり(1台)
- ナンバーロック集合郵便受
- 共用廊下長尺シート(防音)
- 24時間ゴミ出しOK
- 24時間警備(セコム)
- 防犯監視カメラ
- 地上デジタル対応
- ケーブルテレビ対応
- ケーブルインターネット対応
- オートロック
- オートロック連動モニターホン
- オール電化タイプ
- バリアフリー仕様
- 床CFシート貼
- IHクッキングヒーター (1口)
- パストイレセパレート
- シャンプードレッサー
- 屋内洗濯防水パン
- 温水洗浄便座
- エアコン (1台)

間取図

Aタイプ ※A2は反転



Bタイプ



Cタイプ



全戸1Kタイプ

西向き	南西向き			
	C	A2	B	A
705	704	703	702	701
605	604	603	602	601
505	504	503	502	501
405	404	403	402	401
305	304	303	302	301
205	204	203	202	201
店舗	駐輪場	エントランス		

外観写真



コメント:

エントランス



コメント:



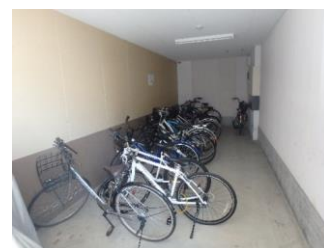
集合ポスト



コメント:



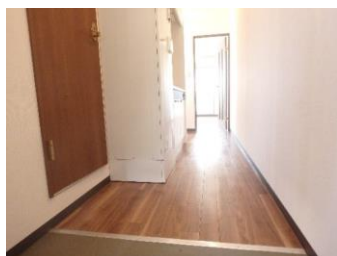
駐輪場



コメント:



室内玄関



コメント:

台所



コメント:

洋室



コメント:



洗面所



コメント:

浴室



コメント:

エアコン



コメント:

トイレ



コメント: