

# 西治ハイツ

賃貸マンション ご案内資料

契約条件についてはご確認ください

## 外観



## 付近地図



豊島西小学校1280m/第1中学校2300m

フレッシュしみず(スーパー)550m, サーバ 480m

## 概要

所在地 / 豊中市利倉西1丁目1番22号

建物名 / 西治ハイツ

交通 / 阪急神戸線 園田駅 徒歩18分 (1400m)

竣工 / 昭和58年5月26日

構造 / 鉄筋コンクリート造陸屋根式 4階建

戸数 / 35戸(住居35戸 店舗0)

駐車場 / 敷地内屋外19台

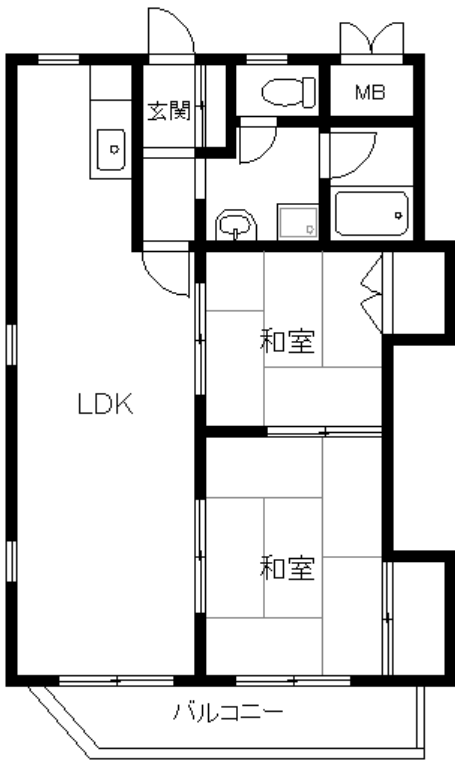
## 設備

- 外観吹き付け仕様
- 駐車場あり
- 屋外平面駐車場
- 駐輪場あり
- 集合郵便受け
- ケーブルテレビ対応(InMyRoom)
- (鍵メーカー)MIWA
- 床CFシート貼
- 3力所給湯
- 独立キッチン
- バストイレセパレート
- 屋内洗濯防水パン
- 1216タイプ浴室

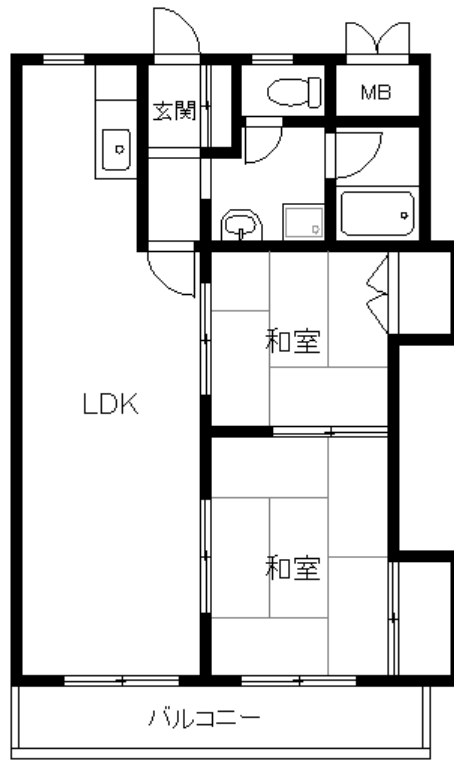
## タイプ

南バルコニー						東バルコニー		
406	407	408	410	411	412	413	415	416
A1	B	A	B	A	B1	A2	B2	A3
306	307	308	310	311	312	313	315	316
A1	B	A	B	A	B1	A2	B2	A3
206	207	208	210	211	212	213	215	216
A1	B	A	B	A	B1	A2	B2	A3
106	107	108	110	110	112	113	115	
A1	B	A	B	A	B1	A2	B2	

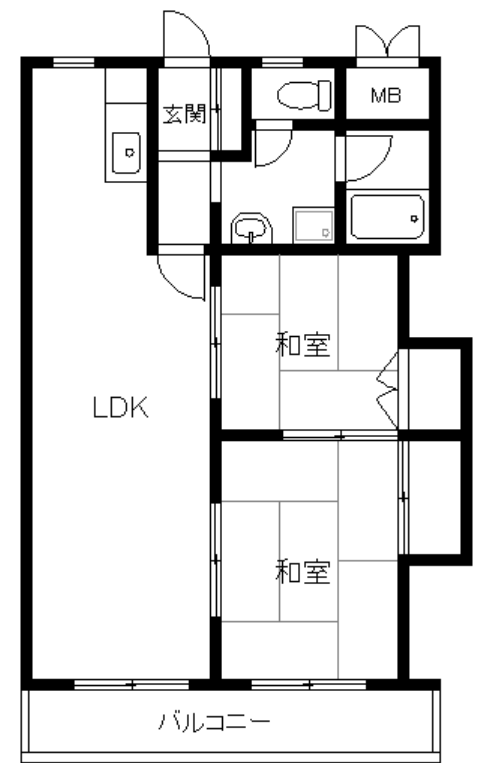
間取図



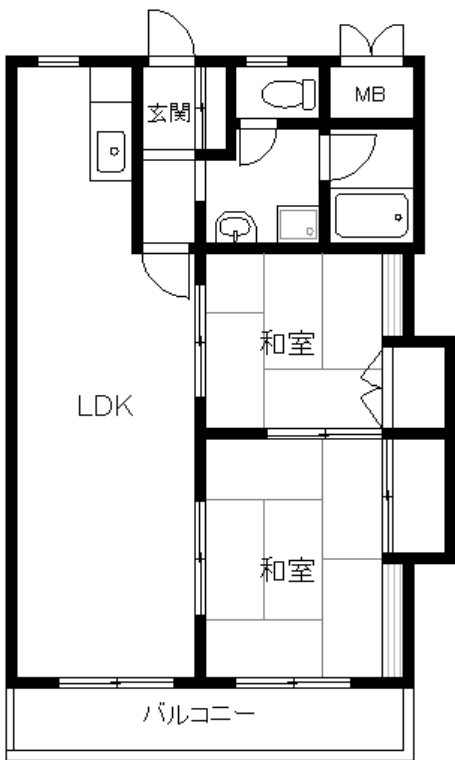
A1タイプ



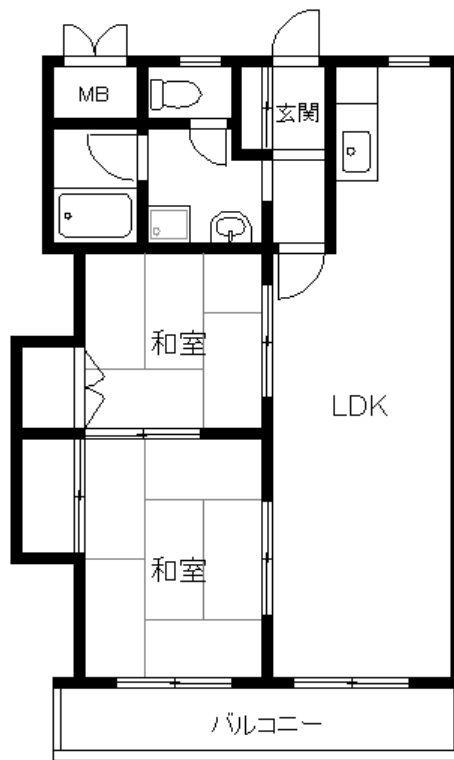
Aタイプ



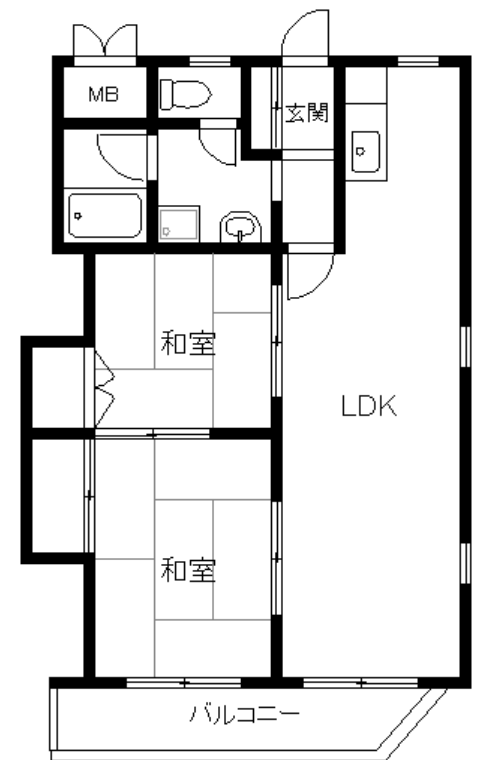
A2タイプ



A3タイプ



Bタイプ



B1タイプ



B2タイプ



## 外観写真



コメント: 落ち着いた色調の外観



## 共用廊下



コメント: 開放感のある廊下



## 集合ポスト



コメント: 集合ポストあり



## 駐車場



コメント: ゆったりとした広さの駐車場



## 駐輪場



コメント: 屋根有駐輪場あり



## 室内玄関



コメント: 備え付け下駄箱あり



## 台所



コメント: 使いやすく機能的なキッチン



## リビング



コメント: 広々としたリビングスペース



## バルコニー



コメント: 開放感のあるバルコニー

## 和室①



コメント: バルコニーに面した明るい和室



## 和室②



コメント: 各和室に収納あり



## サニタリー他



コメント: 広さ十分な洗面所

