

箕輪1丁目戸建

賃貸戸建 ご案内資料

契約条件についてはご確認ください

外観



付近地図



箕輪小学校510m / 第五中学校560m
エトレとよなか800m 阪急オアシス1200m

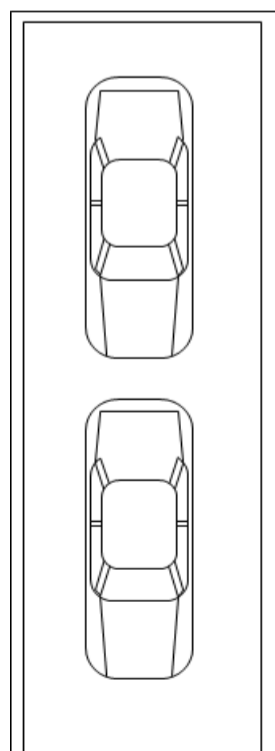
概要

所在地	／ 豊中市箕輪1丁目25番7号	建物名	／ 箕輪1丁目戸建
交通	／ 阪急宝塚線 豊中駅 徒歩10分 (1330m)	竣工	／ 昭和54年7月1日
構造	／ 木造瓦葺2階建	間取り	／ 4LDK (111.51㎡)
駐車場	／ 2台(掘込車庫有)		

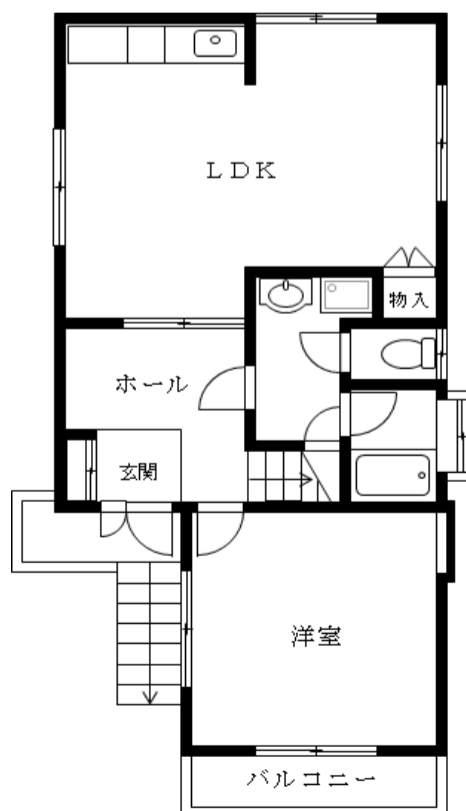
設備

- バルコニー1F(南向)/2F(南向・北向)
- 風呂追い焚き機能
- 台所シングルレバー水栓
- 地下内駐車場 2台駐車可
- 給湯器
- 全室テレビ配線設置
- フローリング貼(全洋室・ホール)
- ダブルシンクキッチン
- シューズボックス
- バルコニー3カ所(1階1・2階2)
- 洗浄便座
- ペット飼育(小型犬)可能
- 床下収納庫(1F LDK)
- バストイレセパレート
- ピアノ設置可能
- 屋内洗濯防水パン
- 洗面化粧台

間取図



ガレージ



1F



2F

4LDK
111.51㎡

外観写真



コメント 屋根付きガレージあり



高さ1.95m 奥行き11.9mあります。



玄関



コメント レンガタイルをあしらった玄関スペース



廊下階段



コメント 階段の上下には、ホール、階段下には収納があります。



リビング



コメント リビングとダイニングを分けて使えます。



台所



コメント 洗い物に便利なダブルシンクを採用しています。



1F洋室



コメント 南面 + 西面の2面採光です



シャンデリア付き



銅画が目を引きます。

2階洋室



コメント 南面 + 西面の2面採光です



コメント 縦格子の収納が特徴です



2階和室4.5帖



コメント 2面採光 押し入れは8帖和室と共用



バルコニー



コメント 1F・2Fともに南向きバルコニー



サニタリー他



コメント 追炊き機能付き



洗面台



洗浄便座付き



撮影日 2012年3月

photo by

HattoriLifeSupport.co