

共栄マンション

賃貸マンション ご案内資料

契約条件についてはご確認ください

外観



付近地図



園和小学校490m / 園田東中学校860m
コープ300m エース新鮮館600m

概要

所在地 / 尼崎市東園田町9丁目34番5号
交通 / 阪急神戸線 園田駅 徒歩6分(450m)
構造 / 鉄筋コンクリート造陸屋根式 3階建
駐車場 / 0台

建物名 / 共栄マンション
竣工 / 昭和58年3月1日
戸数 / 12戸(住居12戸 店舗0)

設備

- 外観吹き付け仕様
- 全戸南向き
- 駐輪場あり
- 集合郵便受け
- Bフレッツ光プレミアム対応
- ケーブルテレビ対応 (BayCom)
- (鍵メーカー)MIWA
- 床CFシート貼
- 3カ所給湯
- オープンキッチン
- バストイレセパレート
- 洗面化粧台
- 屋内洗濯防水パン
- 1116タイプ浴室

間取図

タイプ



Bタイプ

B2は左右反転タイプで
6畳和室洋室が逆

Aタイプ

A2は左右反転タイプ

注意: 和洋を変更している部屋もあり、略図のため現況を優先とします

全戸 60.82㎡				
全戸 南向きバルコニー				
301	302	303	304	305
A	B	B2	B1	A2
3LDK	3DK	3DK	3DK	3LDK
201	202	203	204	205
A	B	B2	B1	A2
3LDK	3DK	3DK	3DK	3LDK
101	102	103	104	105
A	B	B2	B1	A2
3LDK	3DK	3DK	3DK	3LDK

外観写真

エントランス ~ 廊下



コメント: 全戸南向きです



コメント: 独立したマンション入口



駐輪場

室内玄関



コメント: 屋根付き駐輪場



コメント: 廊下収納を設置しました



ダイニング

バルコニー



コメント: 集能力が自慢です



コメント: 南向きバルコニー

和室

洋室



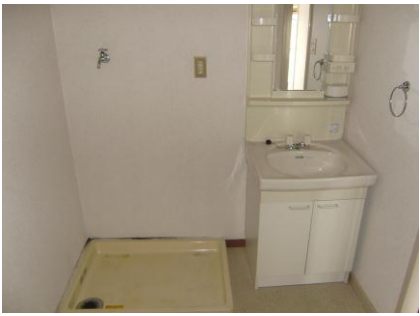
コメント: バルコニーに面した明るい和室です



コメント: 大型クローゼットあり



サニタリー他



コメント: 明るい色調のサニタリースペース



撮影日 2009年4月

photo by HattoriLifeSupport.co