

# 春日町4丁目貸家 A (2階建)

賃貸戸建 ご案内資料

契約条件についてはご確認ください

## 外 観



## 付近地図



野畑小学校600m / 第十四中学校1000m  
スーパーアプロ280m ファミリーマート200m

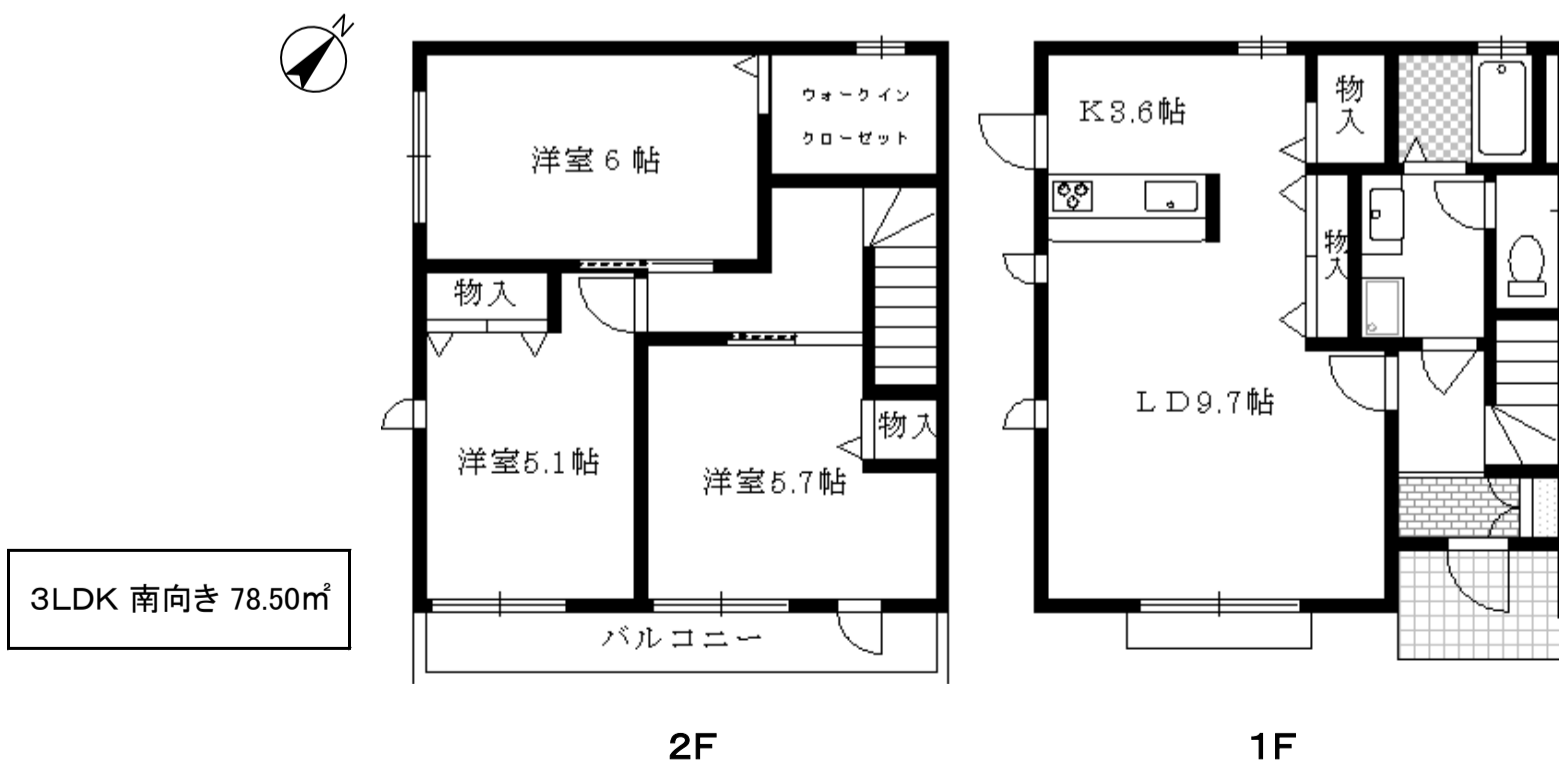
## 概 要

所在地	／ 豊中市春日町4丁目3番26	建物名	／ 春日町貸家 2階建
交通	／ 阪急宝塚線 豊中駅 バス春日4丁目停 (より140m) 阪急箕面線 桜井駅 徒歩18分 (1400m)	竣工	／ 平成19年2月20日
構造	／ 鉄骨造スレート葺 地上2階建	戸数	／ 1戸(住居1戸 店舗0)
駐車場	／ 2台(敷地内屋内0台)	面積	／ 78.5㎡

## 設 備

- 外観サイディング仕様
- 駐車場あり
- デンプルシリンダー
- ワンドアツロック
- 床フローリング貼
- 全室収納あり
- 全室採光
- モニター付インターホン
- 3カ所給湯
- すりガラスの間仕切り
- ウォークインクローゼット
- シャッター式雨戸(1F)
- ペアガラスサッシ
- カウンターキッチン
- システムキッチン
- ガスコンロ (3口)
- シングルレバー水栓
- バストイレセパレート
- 浴室乾燥機能(電気)
- シャンプードレッサー
- 洗面化粧台
- 屋内洗濯防水パン
- 循環式追焚浴槽
- 手洗い器付きトイレ
- 温水洗浄便座
- 1216タイプ浴室
- 自動お湯張り機能
- ウォシュレット
- ペット飼育可能(屋外)
- ピアノ設置可能

## 間 取 図



## 外観写真



コメント: 南東の日当り



普通車2台駐車できます



玄関ドアはワンドアツーロック

## 室内玄関



コメント: シューズボックス設置済

## 台所

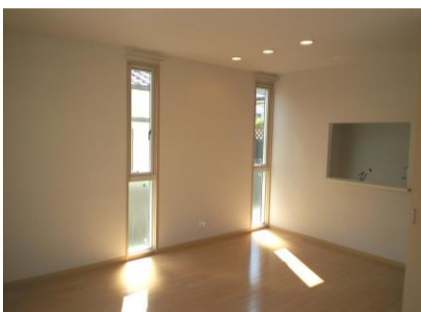


コメント: カウンターのシステムキッチン



食洗器の設置スペースあります

## リビング



コメント: 収納を備えた使い易いリビング サッシは全てペアガラスです

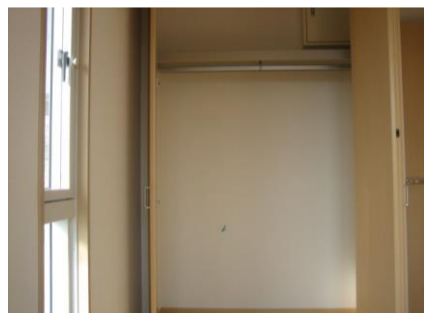


台所専用収納庫

## 洋室①

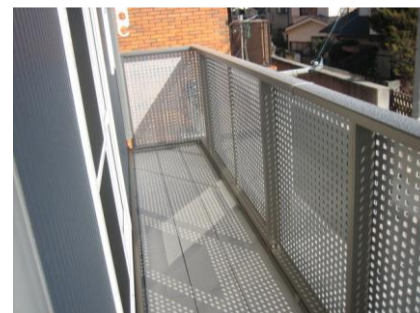


コメント: (5.1帖) 2面採光



容量のあるクローゼット

## バルコニー



コメント: 風通しの良いバルコニー



## 洋室②



コメント: (5.7帖) 2ヶ所窓があります



## 洋室③



コメント: (6帖) ウォークインクローゼット



## サニタリー他



コメント: 追い焚できます



広々洗面台は90cm巾



洗浄便座設置



電気式浴室暖房乾燥機

撮影日 2010年 8月

春日町4丁目貸家 A (2階建)

photo by

HattoriLifeSupport.co