

カンパーニュ北園田

賃貸マンション ご案内資料

契約条件についてはご確認ください

外観



付近地図



園和北小学校1250m / 園田中学校1420m
万代1310m ローソン540m

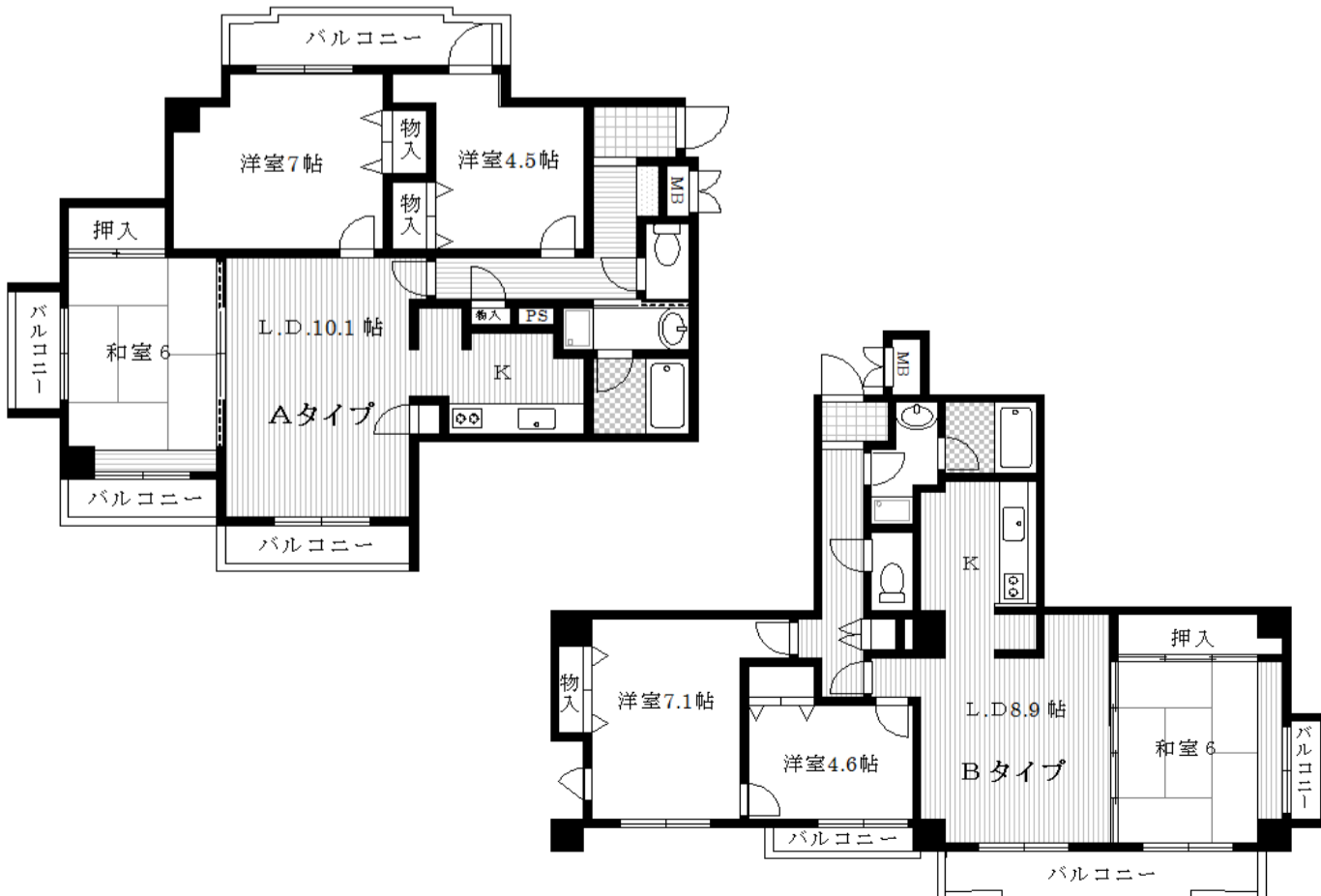
概要

所在地 / 尼崎市田能4丁目20番32号
建物名 / カンパーニュ北園田
交通 / JR宝塚(福知山)線 猪名寺駅 徒歩15分(1160m)
竣工 / 平成5年9月27日
構造 / 鉄筋コンクリート造陸屋根式 6階建
戸数 / 19戸(住居18戸 店舗1)
駐車場 / 11台(敷地内屋内2台)

設備

- 外観タイル貼り
- 全戸角部屋
- 外観コンクリート打放し仕様
- 屋内平面駐車場
- 屋外平面駐車場
- 駐輪場あり
- 屋根付ゴミ置場
- エントランスロビーあり
- オートロック
- ナンバーロック集合郵便受
- 防犯監視カメラ
- エレベーター
- Bフレッツ光プレミアム対応
- ケーブルテレビ対応
- ケーブルインターネット対応
- BS対応
- (鍵メーカー)GOAL
- 床CFシート貼
- オートロック連動モニターホン
- 3カ所給湯
- 独立キッチン
- バストイレセパレート
- 洗面化粧台
- 屋内洗濯防水パン
- 1216タイプ浴室

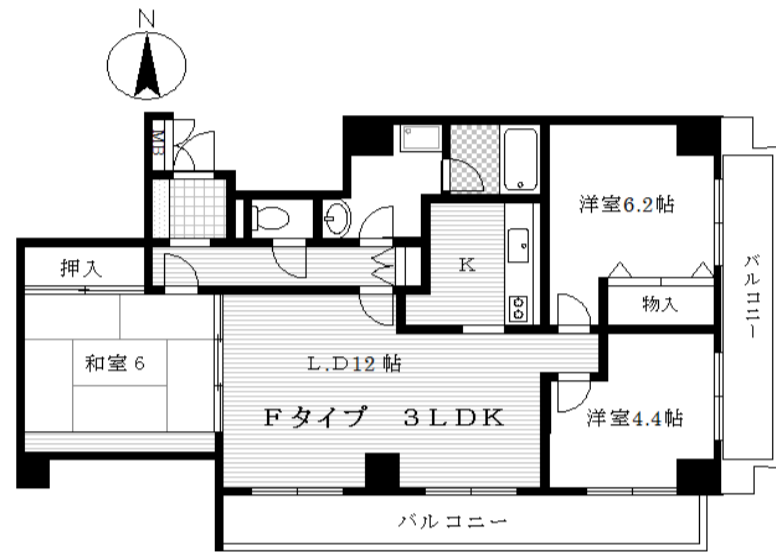
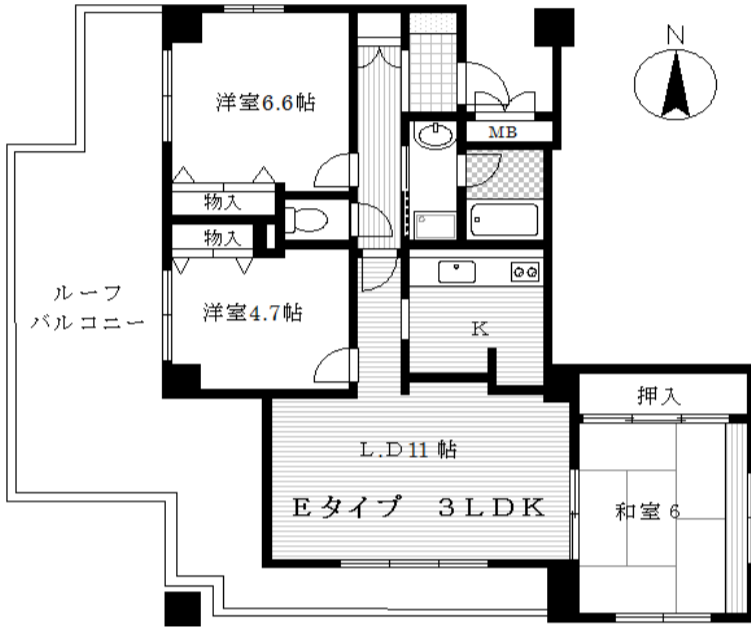
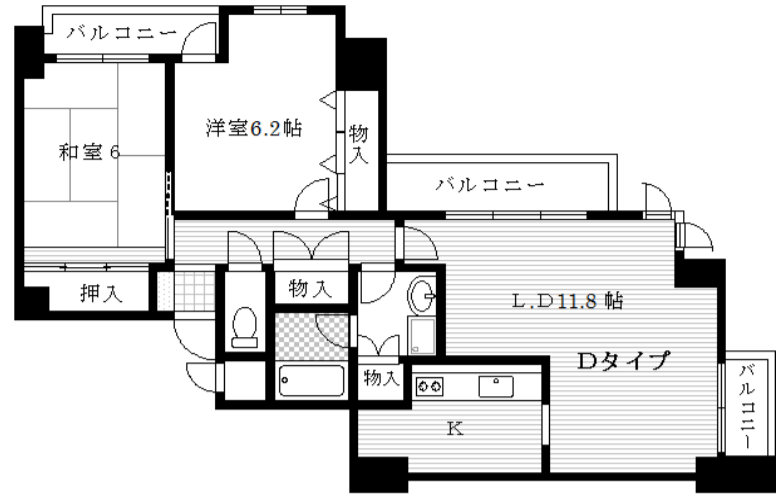
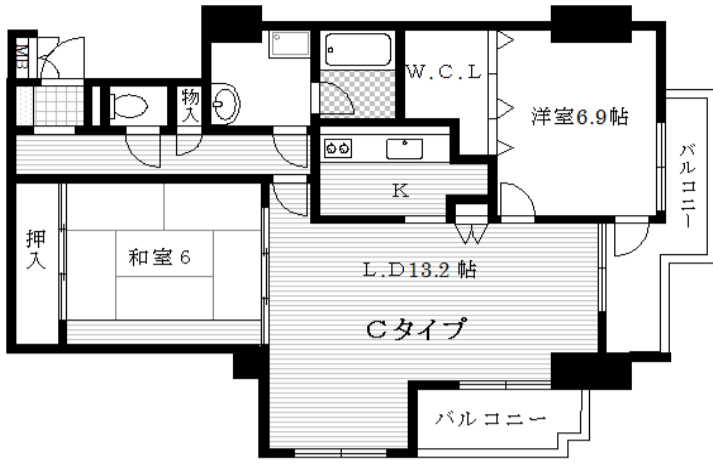
間取図 A・Bタイプ



タイプ

南・西・北 バルコニー	南・東 バルコニー (601以外)	南・東 バルコニー (602以外)	東・北 バルコニー
	601 E 3LDK (73.09㎡)	602 F 3LDK (72.45㎡)	
501 A 3LDK (70.02㎡)	502 B 3LDK (73.51㎡)	503 C 2LDK (70.42㎡)	505 D 2LDK (65.09㎡)
401 A 3LDK (70.02㎡)	402 B 3LDK (73.51㎡)	403 C 2LDK (70.42㎡)	405 D 2LDK (65.09㎡)
301 A 3LDK (70.02㎡)	302 B 3LDK (73.51㎡)	303 C 2LDK (70.42㎡)	305 D 2LDK (65.09㎡)
201 A 3LDK (70.02㎡)	202 B 3LDK (73.51㎡)	203 C 2LDK (70.42㎡)	205 D 2LDK (65.09㎡)
エントランス	店舗		

間取図 C~Fタイプ



外観写真



コメント: 個性的な外観



エントランス



コメント: オートロック採用



共用廊下



コメント: エレベーター有り



集合ポスト



コメント: ダイヤル式キー採用



駐車場



コメント: 敷地内駐車場11台確保

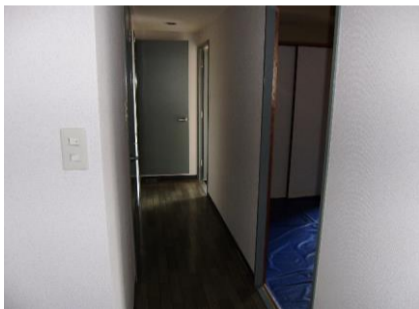


駐輪場



コメント: 屋根付駐輪場

室内玄関



コメント: 廊下にも収納あり

台所



コメント: 独立キッチンタイプ

リビング



コメント: 明るく開放感のあるリビングスペース



バルコニー



コメント: バルコニー二ヶ所あり



和室



コメント: 板間の付いたゆとりの和室



洋室



コメント: バルコニーに面した明るい洋間



サニタリー他



コメント: 清潔感のあるサニタリー

