

猪名寺1丁目貸家

賃貸戸建 ご案内資料

契約条件についてはご確認ください

外観



付近地図



園田北小学校700m / 園田中学校1600m
つかしん1110m サンクス450m

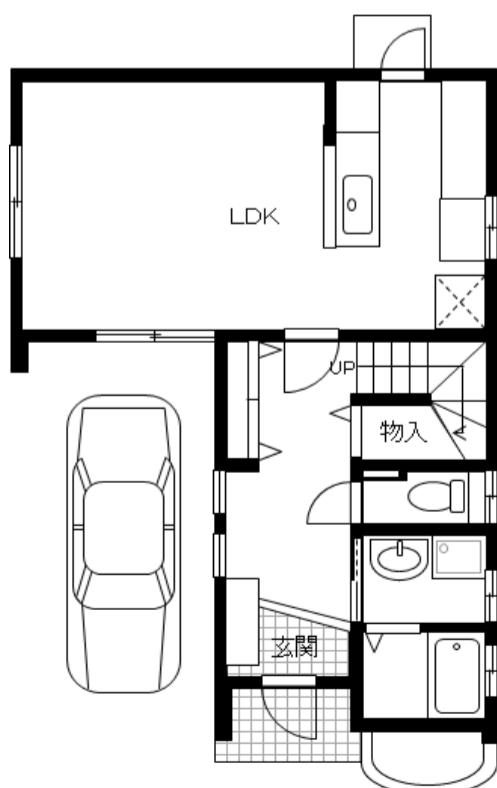
概要

所在地 / 尼崎市猪名寺1丁目29番(A)1号・(B)35号・(C)34号・(D)33号 建物名 / 猪名寺1丁目貸家(戸建)
交通 / JR宝塚(福知山)線 猪名寺駅 徒歩10分(740m) 竣工 / 平成18年4月
構造 / 木造セメント瓦葺 2階建
駐車場 / 1台

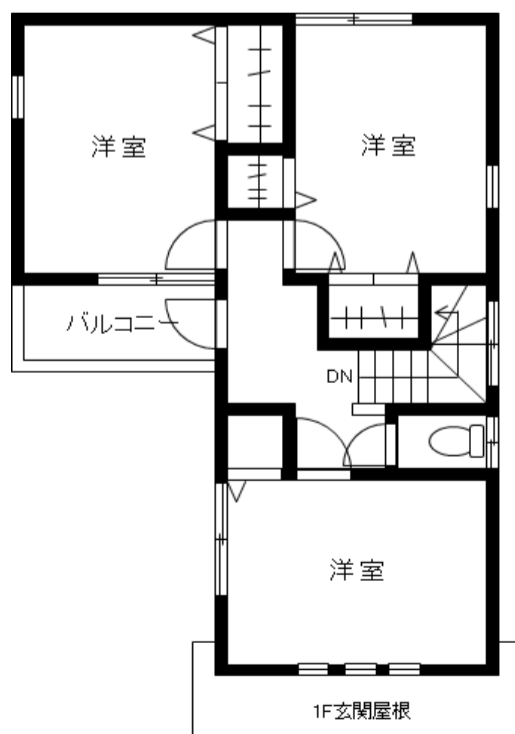
設備

- 東向きバルコニー
- 全室採光
- フローリング
- ペット相談可(室内小型犬のみ)
- 駐車場水洗有り
- シューズボックス設置
- ワンドアツールック
- デンプルシリンダー
- モニター付きインターホン
- システムキッチン
- 3ヶ所給湯
- ガスコンロ(3口)
- シングルレバー水栓
- シャンプードレッサー
- 屋内洗濯パン
- 追い焚き機能付き浴槽
- 洗浄便座(1・2階トイレ)

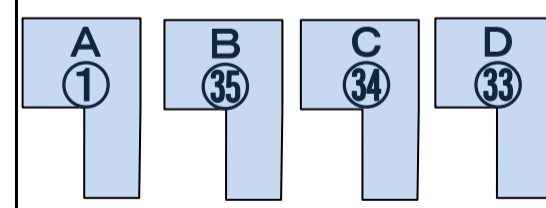
間取図



1F



2F



全戸 3LDK 85.02㎡

外観写真



A



B



C



D

コメント: シンプルな外観

玄関前



コメント: 玄関ドアはワンドアツーロック

室内玄関



コメント: 大型シューズBOX有

廊下



コメント: 廊下にもたっぷり収納あり

台所



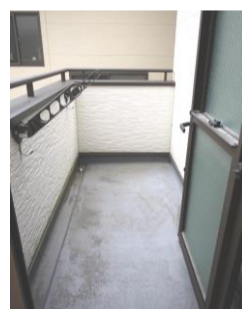
コメント: システムキッチン 3口ガスコンロあり

リビング



コメント: 対面式キッチン

ベランダ



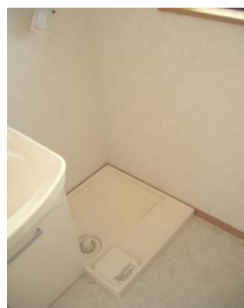
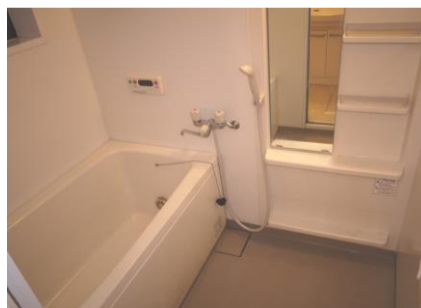
コメント: 日当たり、風通しの良いバルコニー

洋室



コメント: 各洋室にクローゼットあり。全室角部屋

サニタリー他



コメント: 追焚き機能付ユニットバス ゆったりとした洗面所。1F・2Fにトイレあり

撮影日 2012年4月

photo by

HattoriLifeSupport.co