

# 日野町貸家(6-22)

賃貸戸建 ご案内資料

契約条件についてはご確認ください

## 外観

## 付近地図



瓦林小学校570m / 瓦木中学校1130m  
万代520m コープこうべ730m

## 概要

所在地 / 西宮市日野町6番22号

建物名 / 日野町貸家(6-22)

交通 / 阪急神戸線 西宮北口駅 徒歩19分 (1470m)

竣工 / 昭和41年3月30日

構造 / 木造 瓦葺 地上2階建

戸数 / 1戸(住居1戸 店舗0)

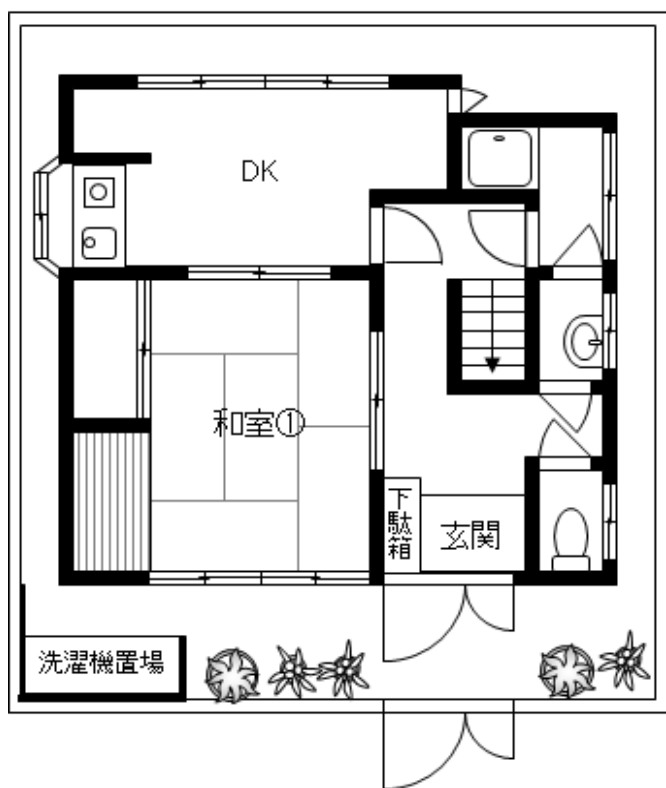
駐車場 / 無

## 設備

- 外観吹き付け仕様
- 床CFシート貼
- 全室採光
- 3カ所給湯
- 押入天袋付
- 下駄箱
- バストイレセパレート
- シャワー
- 洗面化粧台
- 追焚浴槽

- ウォシュレット

## 間取図



1F



2F

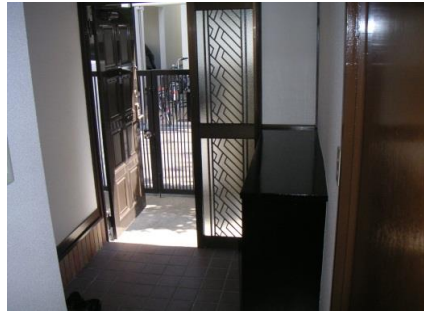
3DK 58.32㎡

## 外観写真



コメント: 南側道路につき日当たり良好

## 玄関



コメント: 下駄箱あり、広い玄関



## 階段



コメント: 階段下には収納あり

## 台所



コメント: 使いやすいシングルレバー水栓

## 1F 和室



コメント: 床の間にある情緒漂う和室

## 2F 和室



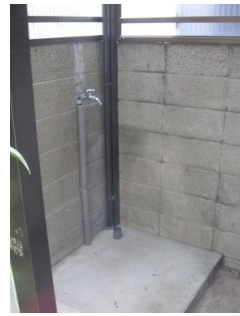
コメント: 一間半の押入あり

## 2F 洋室



コメント: 南に面した明るい洋室

## 洗濯機置場



屋外でも屋根のある洗濯機置場

## サニタリー他



コメント: ウォシュレット付  
撮影日 2013年6月

日野町貸家(6-22)

photo by

HattoriLifeSupport.co