

# 日野町貸家(4-55)

賃貸戸建 ご案内資料

契約条件についてはご確認ください

## 外観



## 付近地図



瓦林小学校570m / 瓦木中学校1000m  
万代490m 阪急西宮ガーデンズ1300m

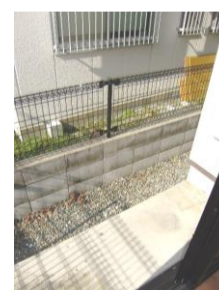
## 概要

所在地	／ 西宮市日野町4番55号	建物名	／ 日野町貸家(4-55)
交通	／ 阪急神戸線 西宮北口駅 徒歩19分 (1500m)	竣工	／ 平成15年3月20日
構造	／ 木造スレート葺 地上2階建	戸数	／ 1戸(住居1戸 店舗0)
駐車場	／ 有		

## 設備

- 駐車場あり
- 屋外平面駐車場
- ワンドアツールック
- (鍵メーカー)MIWA
- 床フローリング貼
- 全室TV配線あり
- 全室収納あり
- 全室採光
- モニター付インターホン
- 3カ所給湯
- ワイドスイッチ
- 床下収納庫
- 天井裏収納
- 独立キッチン
- システムキッチン
- ガスコンロ (3口)
- シングルレバー水栓
- バストイレセパレート
- シャンプードレッサー
- 屋内洗濯防水パン
- 循環式追焚浴槽
- 1616タイプ浴室
- ウォシュレット1F
- ウォームレット2F
- ペット飼育可能相談(室内小型犬)

## 外観写真



コメント: 区画の整った落ち着いた住環境

## 室内玄関



コメント: 下駄箱もあり、広い玄関

## 台所



コメント: 3口ガスコンロ有り

## リビング



コメント: リビング・ダイニングは明るい2面採光

## 和室



コメント: 2面採光の明るい和室



洋室①



コメント: 各部屋クローゼット有り

洋室②



コメント: 天井裏収納のある洋室

洋室③



コメント: バルコニーに面した明るい洋室

バルコニー



コメント: 2面バルコニーにて、風通し・採光良好

サニタリー他



コメント: 追焚き機能のある広い浴室

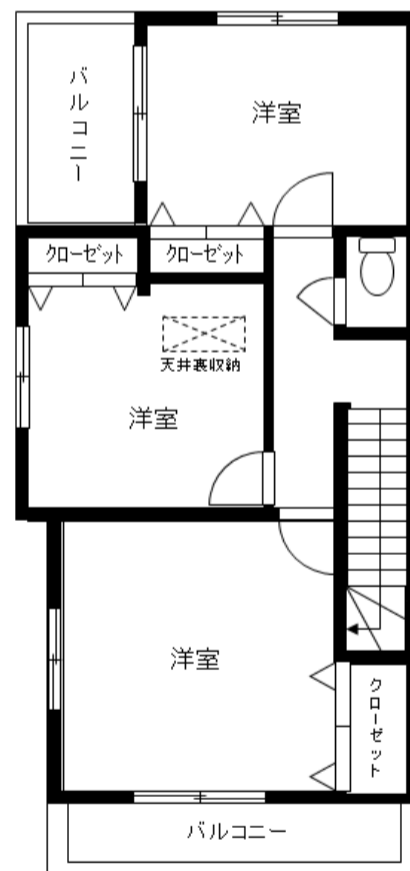
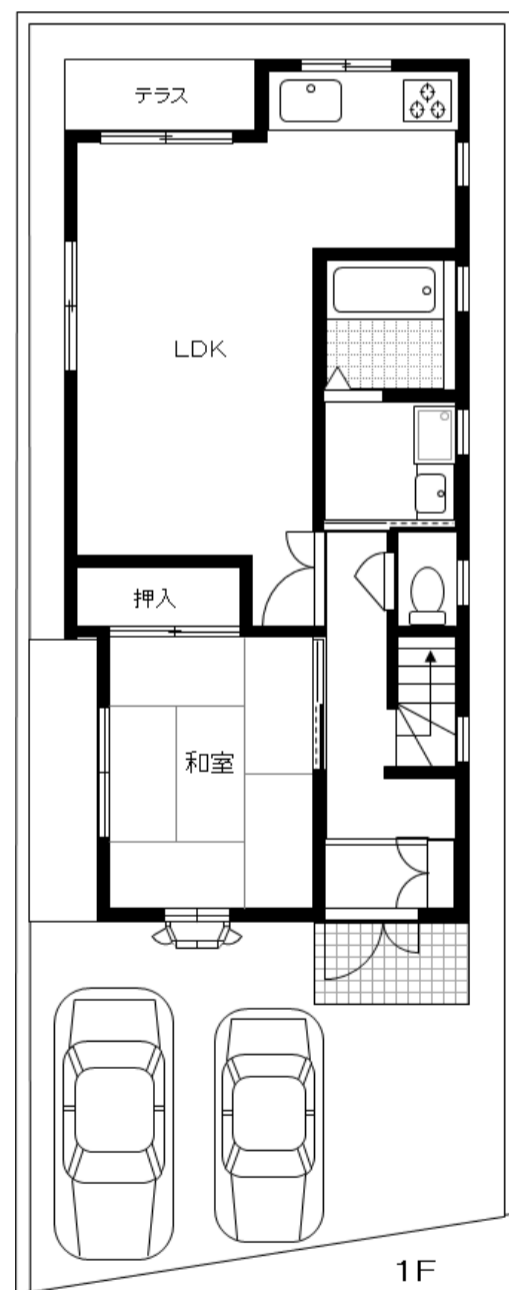
撮影日 2013年1月

日野町貸家(4-55)

photo by

HattoriLifeSupport.co

間取図



2F



4LDK 95.03㎡