

ハイツ喜平

賃貸マンション ご案内資料

契約条件についてはご確認ください

外観



付近地図



新田南小学校950m / 竹見台中学校750m
ローソン130m イズミヤ550m

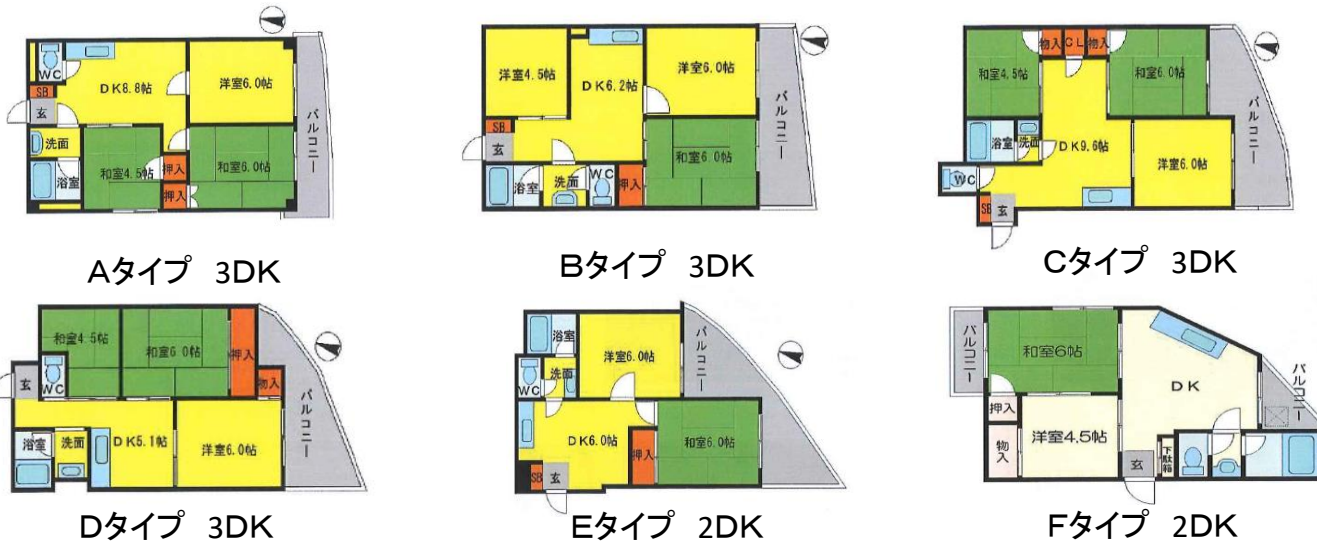
概要

所在地	／ 豊中市上新田3丁目1番2号	建物名	／ ハイツ喜平
交通	／ 大阪モノレール千里中央駅 徒歩19分 (1400m) 阪急千里線南千里駅 徒歩22分 (1700m)	竣工	／ 昭和55年3月1日
構造	／ 鉄筋コンクリート造 地上5階建	戸数	／ 31戸(住居29戸 店舗2戸)
駐車場	／ 8台		

設備

- 床CFシート貼
- 駐車場あり
- 屋外平面駐車場
- 駐輪場あり
- バイク置場あり
- 共用廊下長尺シート
- 防犯監視カメラ
- ケーブルテレビ対応
- モニター付インターホン
- パストイレセパレート
- 洗面化粧台
- ウォシュレット
- 宅配ボックス

間取図



タイプ

507	506	505	503	502	501
F	E	D	C	B	A
407	406	405	403	402	401
F	E	D	C	B	A
307	306	305	303	302	301
F	E	D	C	B	A
207	206	205	203	202	201
F	E	D	C	B	A
107	106	105	103	102	倉庫・店舗
F	E	D	C	B	

外観写真



コメント:



エントランス



コメント:

共用廊下



コメント:



集合ポスト



コメント:

駐車場



コメント:



駐輪場



コメント:

室内玄関



コメント:

台所



コメント:



リビング



コメント:



バルコニー



コメント:



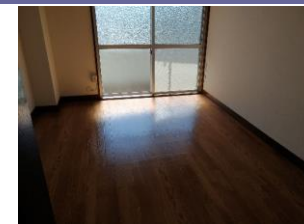
和室



コメント:



洋室



コメント:

サニタリー他



コメント:



撮影日 2017年11月

ハイツ喜平

photo by HattoriLifeSupport.co