

グレンツェン・オクムラ

賃貸マンション ご案内資料

契約条件についてはご確認ください

外 観



付近地図



緑ヶ丘小学校2410m / 東中学校2070m
シェフカワカミ1400m エディオン700m

概 要

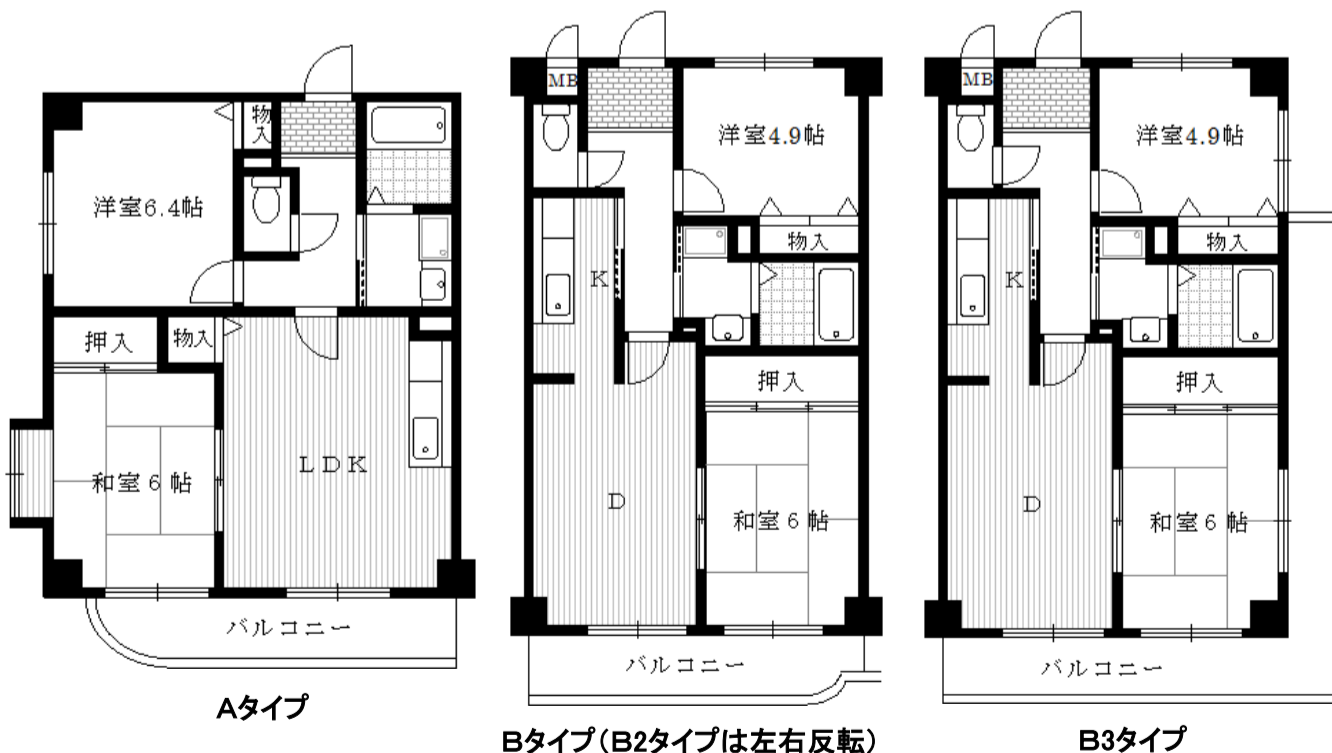
所在地 / 伊丹市下河原1丁目5番21号
交通 / JR宝塚(福知山)線 北伊丹駅 徒歩12分 (950m)
構造 / 鉄筋コンクリート造ルーフィング葺 3階建
駐車場 / 屋外(部分屋根あり)14台(軽自動車1台)

建物名 / グレンツェン・オクムラ
竣工 / 平成7年3月24日
戸数 / 11戸(住居11戸(非賃貸1戸) 店舗0)

設 備

- 外観タイル貼り
- 屋外平面駐車場 (部分屋根あり)
- 駐輪場あり
- ナンバーロック集合郵便受
- (鍵メーカー)GOAL
- 床CFシート貼
- 全室収納あり
- 全室採光
- 3カ所給湯
- 押入天袋付
- 独立キッチン(Bタイプ)
- オープンキッチン(Aタイプ)
- パストイレセパレート
- 洗面化粧台
- 屋内洗濯防水パン
- 1216タイプ浴室
- ペット飼育可能 (大型犬・猫相談可)

間 取 図



全戸 西向きバルコニー

ペット飼育可能物件

301 2LDK A (51.03m ²)	302 2DK B (50.00m ²)	303 2DK B2 (50.00m ²)	305 2DK B (50.00m ²)	306 2LDK 非賃貸	
201 2LDK A (51.03m ²)	202 2DK B (50.00m ²)	203 2DK B2 (50.00m ²)	205 2DK B (50.00m ²)	206 2DK B2 (50.00m ²)	207 2DK B3 (50.00m ²)
エントランス			駐車場		

外観写真



コメント: 外観タイル貼り



エントランス



コメント: エントランス下には大理石調タイルを使用



共用廊下



コメント: 開放感のある廊下



集合ポスト



コメント: ダイヤル式ロックを採用

駐車場



コメント: 敷地内駐車場



駐輪場



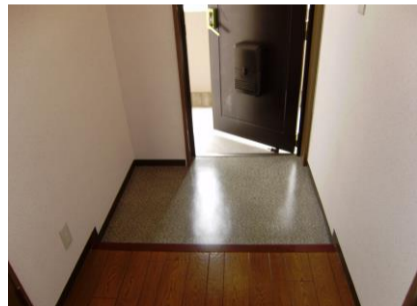
コメント: 屋根付き駐輪場



室内玄関



コメント: 落ちつきのある玄関



台所



コメント: 収納力が自慢のキッチンです



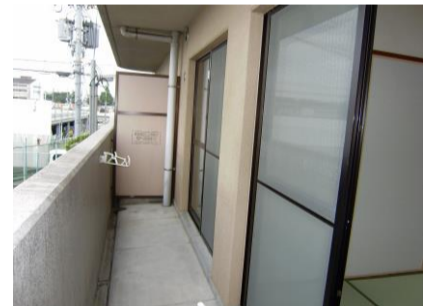
リビング



コメント: バルコニーに面した明るいリビング



バルコニー



開放感のあるバルコニー

和室



コメント: 押入1間半と大きな収納が自慢です



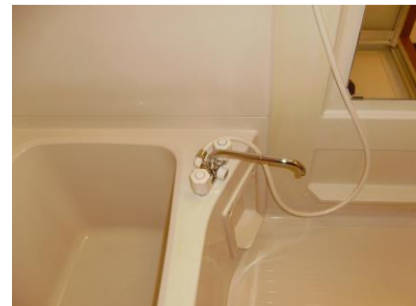
洋室



コメント: 独立した洋室にクローゼットを設置しました



サニタリー他



コメント: 明るい色調の清潔感のあるサニタリー

撮影日 2009年8月

photo by

HattoriLifeSupport.co