

グランドローエ

賃貸マンション ご案内資料

契約条件についてはご確認ください

外観

付近地図



中小学校1320m / 第五中学校310m
ノダヤ(スーパー)880m ヴィソラ(カルフル)1.8km

概要

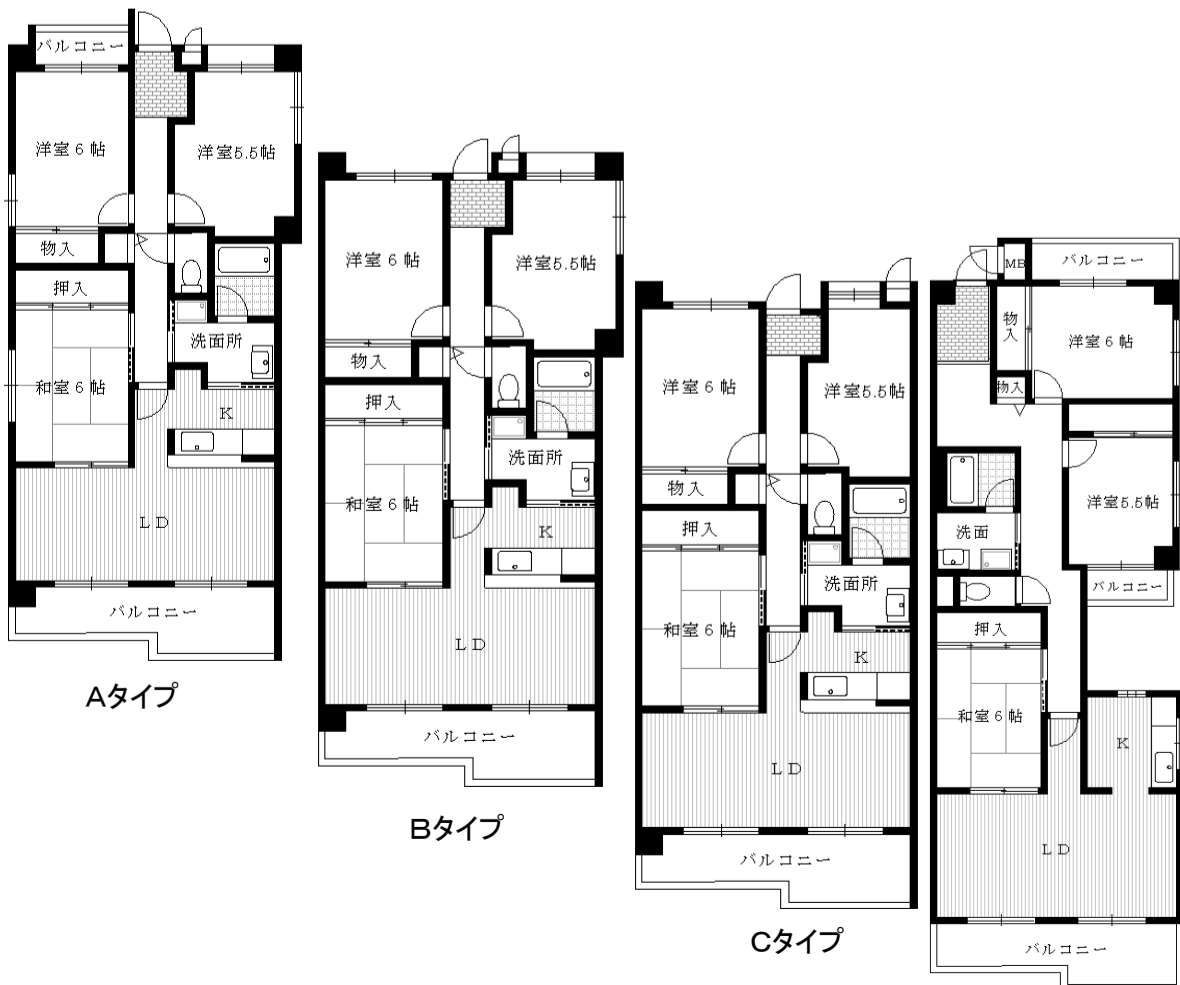
所在地	／ 箕面市稲6丁目3番31号	建物名	／ グランドローエ
交通	／ 北大阪急行／大阪モノレール 千里中央駅 バス 市民病院停 (より430m)	竣工	／ 平成1年11月30日
構造	／ 鉄筋コンクリート造陸屋根式 3階建	戸数	／ 12戸(住居12戸 店舗0戸)
駐車場	／ 13台(敷地内屋内0台)		

設備

- 外観タイル貼り
- 全戸南西向き
- 駐車場あり
- 屋外平面駐車場
- 駐輪場あり(屋根付)
- ナンバーロック集合郵便受
- 集合郵便受け
- 空調室外機置場
- 専用庭付(1階のみ)
- ケーブルテレビ&ネット対応(In My Room)
- ローターディスクシンダー
- (鍵メーカー)MIWA
- 床CFシート貼
- 3カ所給湯
- 床下収納庫(1Fのみ)
- カウンターキッチン(A・B・Cタイプ)
- 独立キッチン(Dタイプ)
- バストイレセパレート
- 洗面化粧台
- 屋内洗濯防水パン
- 手洗い器付きトイレ
- 1216タイプ浴室

間取図

タイプ



全戸 3LDK 南向き			
305	303	302	301
A (68.85㎡)	B (67.55㎡)	C (67.55㎡)	D (85.23㎡)
205	203	202	201
A (68.85㎡)	B (67.55㎡)	C (67.55㎡)	D (85.23㎡)
105	103	102	101
A (68.85㎡)	B (67.55㎡)	C (67.55㎡)	D (85.23㎡)

外観写真



コメント: タイル貼りの落ち着いた外観



エントランス



コメント:



共用廊下



コメント:



集合ポスト



コメント: ダイヤルロック錠採用ポスト



駐車場



コメント: 戸数分駐車場確保しました



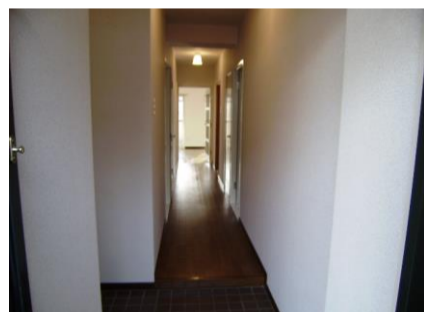
駐輪場



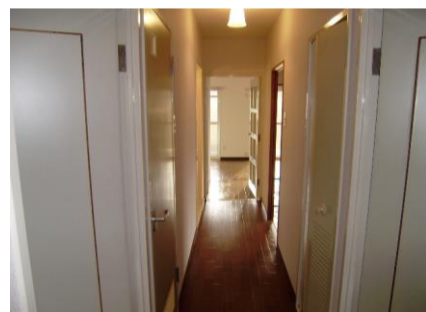
コメント: 駐輪場は屋根付です



室内玄関



コメント: 室内の広さを感じる廊下



台所



コメント: 床下収納(1Fのみ)



カウンター下は棚

リビング



コメント: 南向きの明るいリビング



バルコニー



コメント: 一階は専用庭付



和室



コメント: リビング廊下から出入りできます



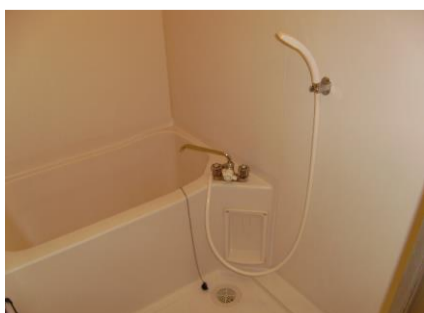
洋室



コメント: A・Dタイプは洋室にもバルコニー



サニタリー他



コメント: 洗面所は少し広めにしています



撮影日 2009年3月

photo by

HattoriLifeSupport.co