

エトワール

賃貸マンション ご案内資料

契約条件についてはご確認ください

外観



付近地図



耳原小学校370m / 北中学校1200m
 ジャパン520m ローソン600m

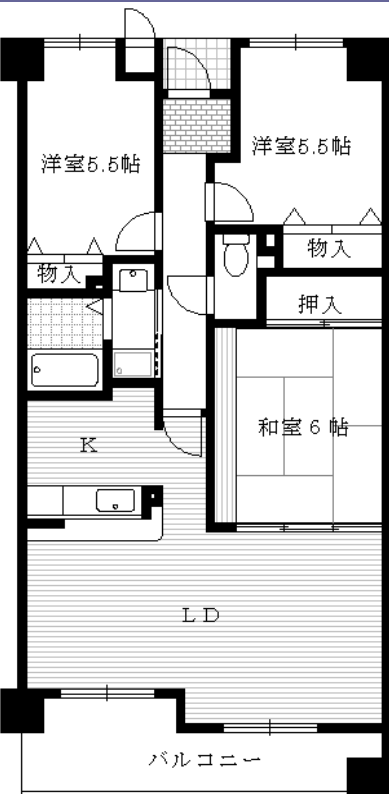
概要

所在地	／ 茨木市耳原1丁目6番29号	建物名	／ エトワール
交通	／ JR京都線 茨木駅バス 耳原停8分(600m)	竣工	／ 平成7年4月26日
構造	／ 鉄筋コンクリート造ルーフィング葺 3階建	戸数	／ 12戸(住居12戸 店舗0)
駐車場	／ 屋外12台		

設備

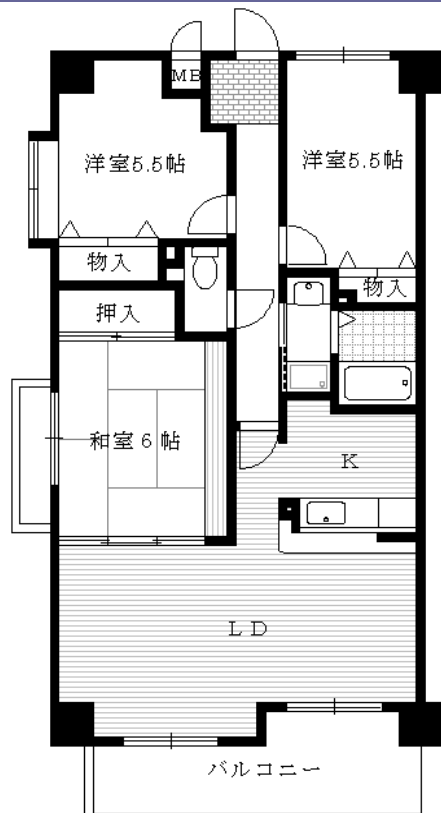
- 外観タイル貼り
 - 全戸南向き
 - エントランスタイル使用
 - ワイドスパタイプ(Aタイプ)
 - 屋外平面駐車場
 - 駐輪場あり
 - 屋根付ゴミ置場
 - ナンバーロック集合郵便受
 - セパレートタイプ集合郵便受
 - 集合郵便受け
- Bフレッツ対応
 - ケーブルテレビ対応
 - ケーブルインターネット対応
 - BS対応
 - (鍵メーカー)MIWA
 - 床CFシート貼
 - 全室TV配線あり
 - 全室収納あり
 - 3カ所給湯
 - カウンターキッチン(B・B2・Cタイプ)
- 独立キッチン(Aタイプ)
 - バストイレセパレート
 - 洗面化粧台
 - 屋内洗濯防水パン
 - 1216タイプ浴室

間取図



Bタイプ

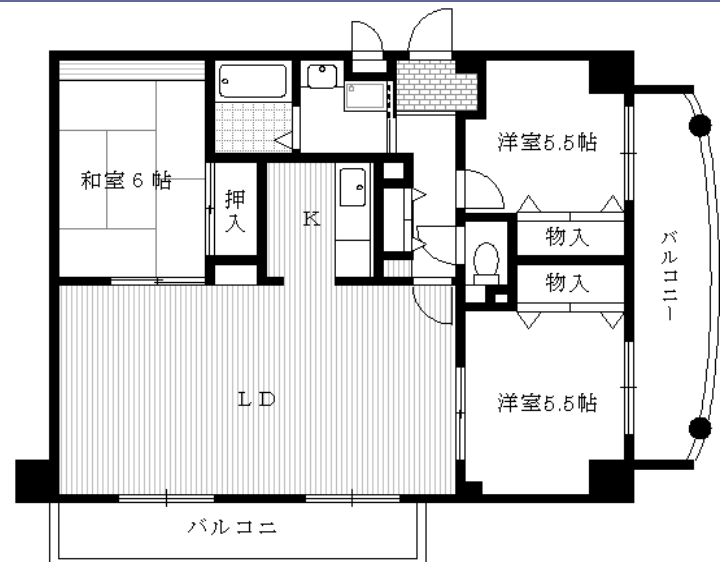
B2は左右反転タイプ



Cタイプ

全戸南向き 3LDK

タイプ



Aタイプ

305	303	302	301
C	B2	B	A
(72.25㎡)	(71.13㎡)	(71.13㎡)	(72.00㎡)
205	203	202	201
C	B2	B	A
(72.25㎡)	(71.13㎡)	(71.13㎡)	(72.00㎡)
105	103	102	101
C	B2	B	A
(72.25㎡)	(71.13㎡)	(71.13㎡)	(73.00㎡)

外観写真



コメント: タイル貼りの外観 全戸南向き



エントランス



コメント: マンションの外観に相応しいエントランスです



共用廊下



コメント: 開放的な廊下スペース



集合ポスト



コメント: 投函は外から 取り出しはマンション内からできます



駐車場



コメント: マンション北側駐車場



駐輪場



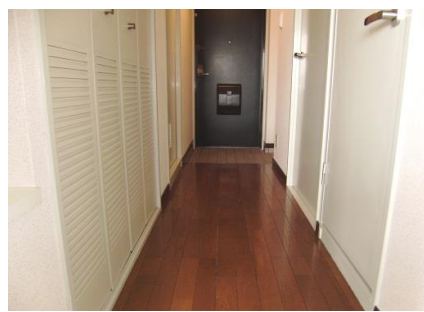
コメント: 屋根付き駐輪場



室内玄関



コメント: 廊下は、フローリング幅広設計



台所



コメント: 独立Kタイプ



カウンターKタイプ

リビング



コメント: 広々リビング



バルコニー



コメント: ワイドスパン使用



和室



コメント: 天袋付の和室で収納は十分



洋室



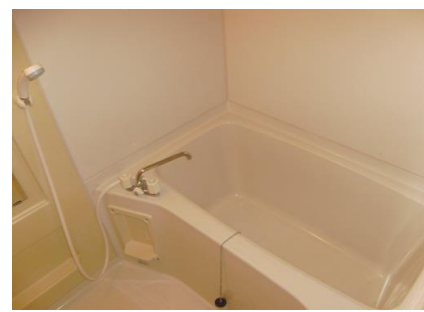
コメント: 収納・採光十分



サニタリー他



コメント: 清涼感ある水まわり



充実した設備

