

# エクセレント宝塚

賃貸マンション ご案内資料

契約条件についてはご確認ください

## 外観



## 付近地図



安倉北小学校1700m / 長尾中学校470m  
大丸ピーコック800m ローソン160m

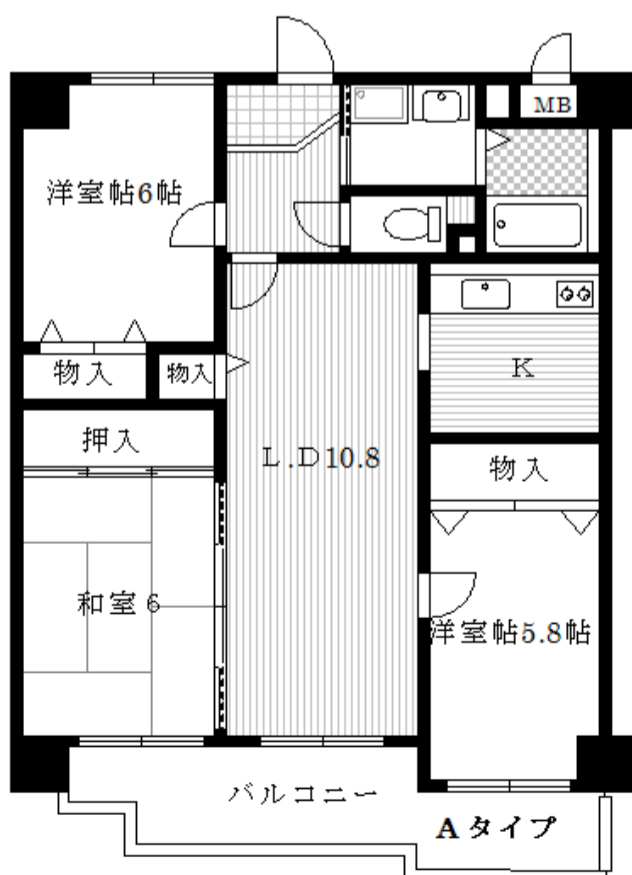
## 概要

所在地	／ 宝塚市中筋7丁目78-1番地	建物名	／ エクセレント宝塚
交通	／ JR宝塚(福知山)線 中山寺駅 徒歩9分 (650m)	竣工	／ 平成9年5月31日
構造	／ 鉄筋コンクリート造陸屋根式 4階建	戸数	／ 14戸(住居14戸 店舗0戸)
駐車場	／ 12台(敷地内屋内3台)		

## 設備

- 外観タイル貼り
- 全戸南西向き
- 全戸角部屋
- 駐車場あり
- 屋内平面駐車場
- 屋外平面駐車場
- 駐輪場あり
- 屋根付ゴミ置場
- ナンバーロック集合郵便受
- 集合郵便受け
- ケーブルテレビ対応
- BS対応
- ローターディスクシリンダー
- (鍵メーカー)MIWA U9
- バリアフリー仕様
- 床CFシート貼
- 全室収納あり
- 3カ所給湯
- 押入天袋付
- シャッター式雨戸 1F
- 独立キッチン
- オープンキッチン
- シングルレバー水栓
- バストイレセパレート
- 洗面化粧台
- 屋内洗濯防水パン
- トイレの手すりあり
- 手洗い器付きトイレ
- 1216タイプ浴室
- 風呂・トイレの手すりあり

## 間取図

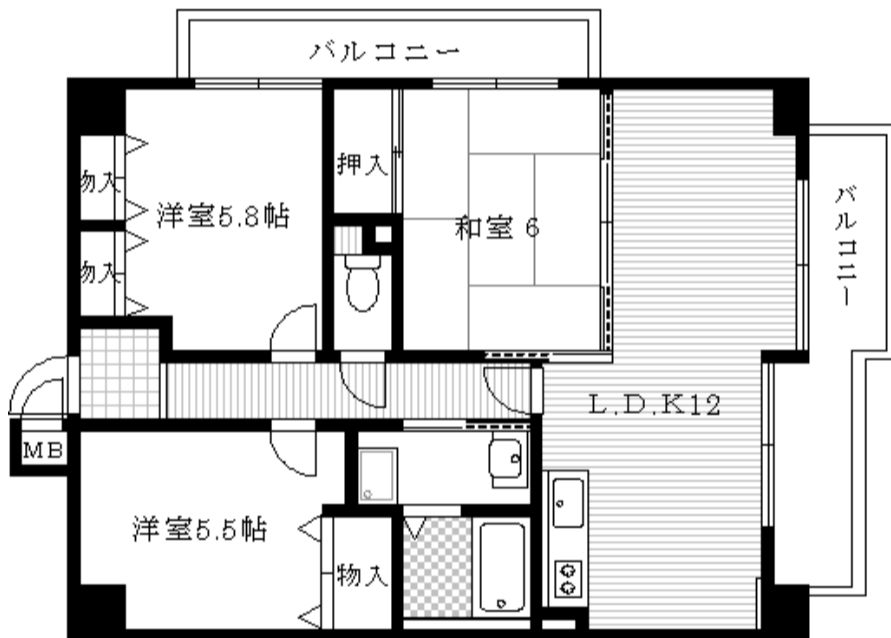


エクセレント宝塚



Cタイプ

西バルコニー		南バルコニー	
406	405	403	401
E 2LDK (61.62㎡)	B 3LDK (65.71㎡)	C 3LDK (69.17㎡)	D 3LDK (68.94㎡)
305	303	302	301
A 3LDK (67.03㎡)	B 3LDK (65.71㎡)	C 3LDK (69.17㎡)	D 3LDK (68.94㎡)
205	203	202	201
A 3LDK (67.03㎡)	B 3LDK (65.71㎡)	C 3LDK (69.17㎡)	D 3LDK (68.94㎡)
駐車場		102	101
		C 3LDK (69.17㎡) 専用庭	D 3LDK (68.94㎡) 専用庭



Dタイプ



Eタイプ (4階のみ)

## 外観写真



コメント: タイル貼りの外観



マンション入口

## エントランス



コメント: 坪庭



## 共用廊下



コメント: エアコン室外機置場あり



## 集合ポスト



コメント: 取り出し側にはナンバーロックを採用しました



## 駐車場



コメント: 全室に駐車場確保



## 駐輪場



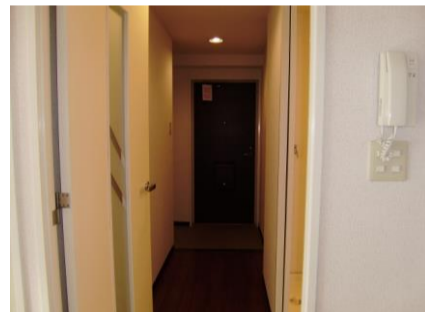
コメント: 2段式駐輪場



## 室内玄関



コメント: 下駄箱設置スペースあり



## 台所



コメント: シングルレバー水栓採用



## リビング



コメント: 開放的なオープンキッチン



## バルコニー



コメント: ワイドサッシ採用



## 和室



コメント: 天袋のある押入れ



## 洋室



コメント: Cタイプ洋室はガラスブロック



## サニタリー他



コメント: 浴室はサーモスタット付き水栓

