

# 第2西治ハイツ

賃貸マンション ご案内資料

契約条件についてはご確認ください

## 外観



## 付近地図



豊島西小学校970m/第1中学校2450m  
フレッシュしみず(スーパー)430m, サーバ 360m

## 概要

所在地 / 豊中市利倉西2丁目9番33号  
建物名 / 第2西治ハイツ  
交通 / 阪急神戸線 園田駅 徒歩14分 (1270m)  
竣工 / 昭和60年11月11日  
構造 / 鉄筋コンクリート造ルーフィング葺 4階建  
戸数 / 12戸(住居12戸 店舗0)  
駐車場 / 敷地内屋外4台

## 設備

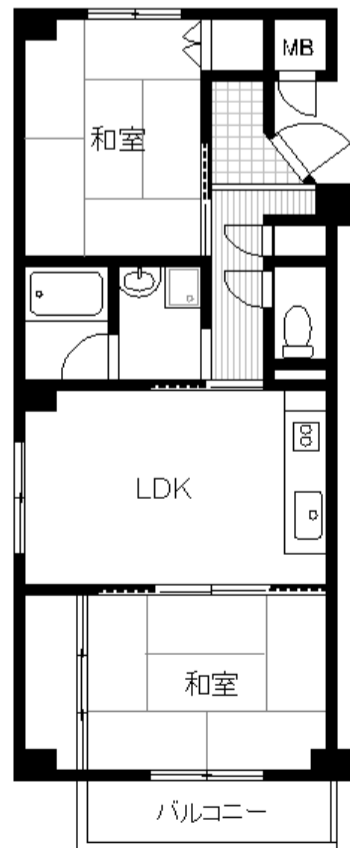
- 外観吹き付け仕様
- 全戸南向き
- 駐車場あり
- 屋内平面駐車場 4台
- 駐輪場あり
- ケーブルテレビ対応 (InMyRoom)
- (鍵メーカー)MIWA
- 床CFシート貼
- 全室収納あり
- 3カ所給湯
- オープンキッチン
- バストイレセパレート
- 屋内洗濯防水パン
- 高温差湯式追焚浴槽
- 1216タイプ浴室

## タイプ

## 間取図

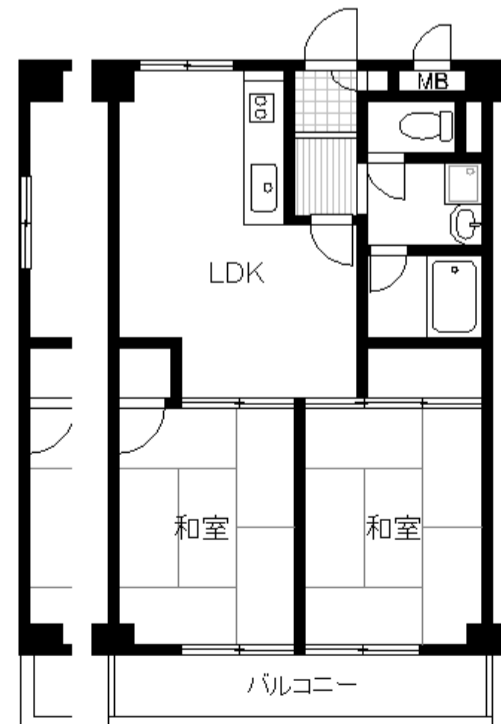
全戸南向き 2LDK

	401 49.58m <sup>2</sup> A2	403 46.01m <sup>2</sup> A3	
301 49.58m <sup>2</sup> B	302 46.01m <sup>2</sup> A	303 46.01m <sup>2</sup> A1	305 49.58m <sup>2</sup> B1
201 49.58m <sup>2</sup> B	202 46.01m <sup>2</sup> A	203 46.01m <sup>2</sup> A1	205 49.58m <sup>2</sup> B1
101 非賃貸	102 46.01m <sup>2</sup> A1		



Bタイプ

(B1はBの反転タイプ)



A2タイプ

Aタイプ

(A1はAの反転タイプ)  
(A3はA2の反転タイプ)



## 外観写真



コメント: 全戸南向き

## 共用廊下



コメント: 目隠しもあり、プライバシーも守れます

## 集合ポスト



コメント: 集合ポストあり

## 駐車場



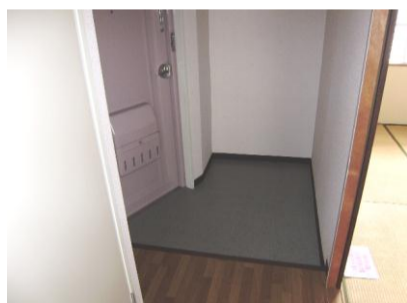
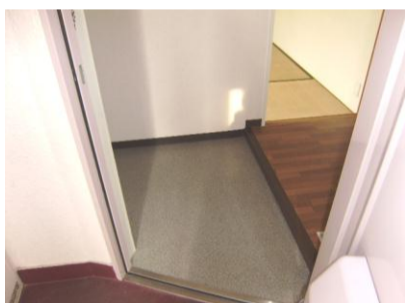
コメント: 屋内駐車場(高さ1.8m)

## 駐輪場



コメント: 駐輪場あり

## 室内玄関



コメント: 下駄箱を置くスペースあり(Bタイプ)

## 台所



コメント: 収納が多く使い勝手の良いキッチン(Bタイプ)

## リビング



コメント: リビングにも窓があり明るいです(Bタイプ)

## バルコニー



コメント: 南向きの日当りの良いバルコニー

## 和室①



コメント: ベランダに面した明るい和室(Bタイプ)

## 和室②



コメント: 各室収納あり

## サニタリー他



コメント: 明るい色調のサニタリースペース

撮影日 2010年6月

photo by HattoriLifeSupport.co