

ポヌール宝塚

賃貸マンション ご案内資料

契約条件についてはご確認ください

外観



付近地図



宝塚小学校1,000m / 御殿山中学校1,400m
阪急百貨店700m

概要

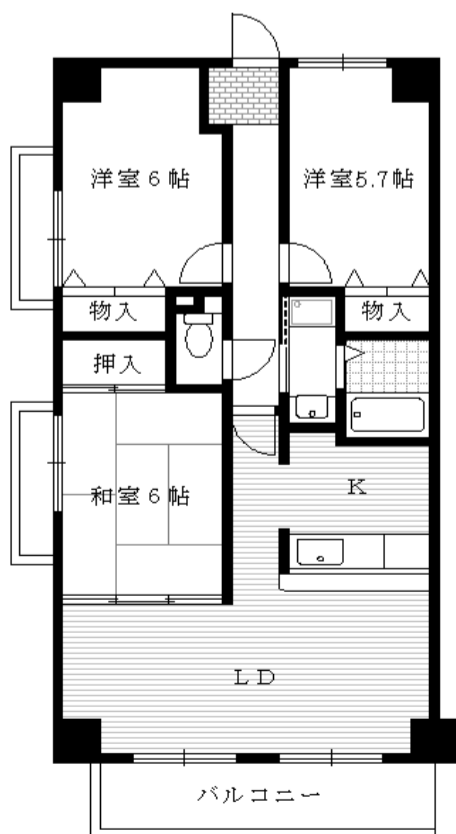
所在地	／ 宝塚市川面5丁目17番1号	建物名	／ ポヌール宝塚
交通	／ JR宝塚(福知山)線 宝塚駅 徒歩3分 (220m)	竣工	／ 平成11年1月12日
構造	／ 鉄筋コンクリート造陸屋根式 4階建	戸数	／ 12戸(住居12戸 店舗0)
駐車場	／ 11台(敷地内屋内9台)		

設備

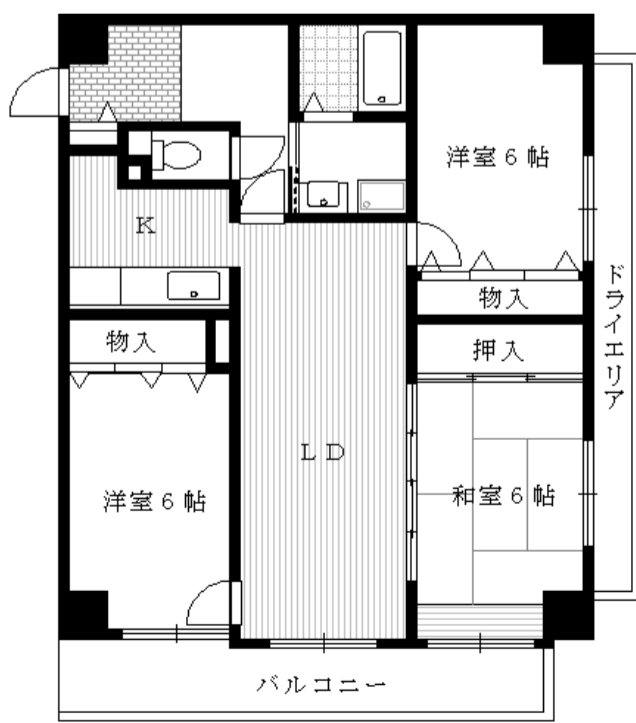
- 外観タイル貼り
- 全戸南西向き
- エントランス大理石使用
- 駐車場あり
- 屋内平面駐車場
- 屋外平面駐車場
- 駐輪場あり
- オートロック
- 自宅キー連動オートロック
- 24時間設備監視
- 防犯監視カメラ
- 集合郵便受け
- ケーブルテレビ&ネット対応(In My Room)
- BS対応
- ピンシリンダー
- (鍵メーカー)GOAL
- バリアフリー仕様
- 全室TV配線あり
- 全室収納あり
- 3カ所給湯
- カウンターキッチン
- 独立キッチン
- バストイレセパレート
- 浴室乾燥機能(ガス)
- 洗面化粧台
- 屋内洗濯防水パン
- 循環式追焚浴槽
- 手洗い器付きトイレ
- 1216タイプ浴室
- 自動お湯張り機能

間取図 3LDK

タイプ



Aタイプ
3LDK



Dタイプ
3LDK

南西バルコニー			
401	402	403	405
3LDK	2LDK	2LDK	3LDK
A	B	C	D
71.40㎡	61.05㎡	61.53㎡	77.26㎡
301	302	303	305
3LDK	2LDK	2LDK	3LDK
A	B	C	D
71.40㎡	61.05㎡	61.53㎡	77.26㎡
201	202	203	205
3LDK	2LDK	2LDK	3LDK
A	B	C	D
71.40㎡	61.05㎡	61.53㎡	77.26㎡
エントランス	駐車場		

外観写真



コメント: 外観は全面タイル貼り



エントランス



コメント: タイル貼りのアプローチ



共用廊下



コメント: エントランス内は大理石貼り



集合ポスト



コメント: 郵便物は内側から取り出します



駐車場



コメント: 駐車場は全戸数分確保

撮影日 2009年3月



ポヌール宝塚

駐輪場



コメント: 自転車は雨に濡れません

photo by

HattoriLifeSupport.co



室内玄関 2LDK



コメント: 玄関、廊下も段差少なめ



台 所



コメント: カウンターキッチンも独立キッチンも余裕のスペース



リビング



コメント: 南西に面したリビングで夕方まで明るい



バルコニー



コメント: バルコニーは奥行を広くしました



和 室



コメント: 和室・洋室はバリアフリー



全室収納確保しました

洋 室



コメント:

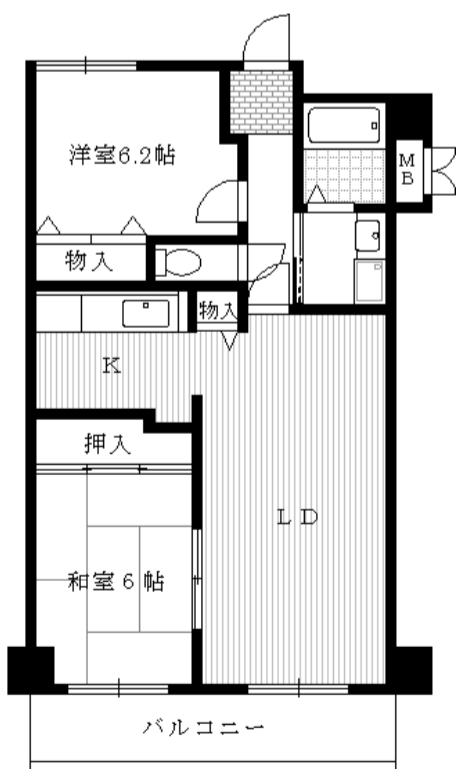
サニタリー他



コメント: 浴室温風乾燥機「カワック」設置



間 取 図 2LDK



Bタイプ
2LDK



Cタイプ
2LDK