

# アバンティ淡路

賃貸マンション ご案内資料

契約条件についてはご確認ください

## 外観



## 付近地図



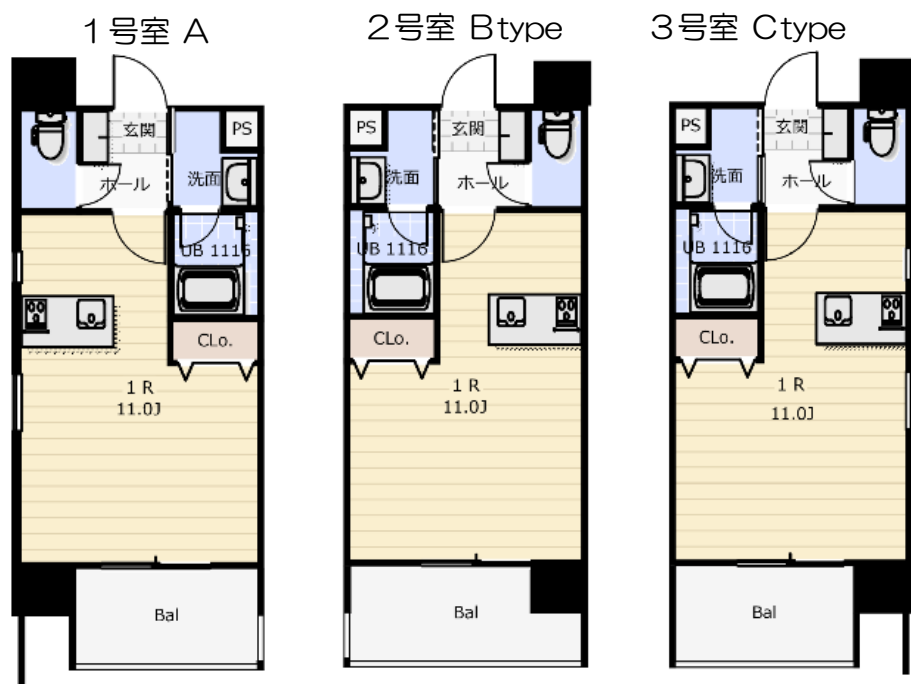
## 概要

所在地	／ 大阪市東淀川区菅原5丁目10番12号	建物名	／ アバンティ淡路
交通	／ JRおおさか東線 JR淡路駅 徒歩1分(80m) 阪急京都・千里線 淡路駅 徒歩3分(200m)	竣工	／ 2020年8月1日
構造	／ 鉄筋コンクリート造 陸屋根 10階建	戸数	／ 27戸
		駐輪場	／ 18台(敷地内 屋内18台)

## 設備

- 全戸南東向き
- 24時間ゴミ出しOK
- オートロック連動モニターホン
- セパレートタイプ集合郵便受(ツバ-07)
- 共用廊下長尺シート(防音)
- 防犯監視カメラ
- 宅配ボックス
- エレベーター
- フレッツシリーズ光対応(無料)
- プッシュプルタイプ(ワンドアツールック)
- 床フロアタイル貼
- 3カ所給湯
- 24時間換気システム
- ワイドスイッチ
- 玄関センサーライト
- 玄関収納(下駄箱)
- システムカウンターキッチン(パ-コンソリアイ)
- ガスコンロ(2口)
- シングルレバー水栓
- バストイレセパレート
- 浴室乾燥機能(電気)
- シャンプードレッサー
- 屋内洗濯防水パン
- 循環式追焚浴槽
- 自動お湯張り機能
- 1116タイプ浴室カー-パ-採用
- ウォシュレット
- エアコン(1台)
- ペット飼育可能(小型犬一匹のみ)
- 天井照明1灯付(ツリソグ・10Fのみパ-ソライト)

## 間取図



## タイプ

全27戸 ワンルーム 南東向きバルコニー									
階数	Aタイプ (1号室) 27.36㎡	Bタイプ (2号室) 26.78㎡	Cタイプ (3号室) 27.50㎡						
				10	9	8	7	6	5
10	1001	1002	1003						
9	901	902	903						
8	801	802	803						
7	701	702	703						
6	601	602	603						
5	501	502	503						
4	401	402	403						
3	301	302	303						
2	201	202	203						
1	エントランス	駐輪場							

● 賃料等予告なく変更する場合がございます。随時、ご確認ください。

礼金	2ヶ月	共益費	10,000円	月額 額 (税込)
		町会費	350円	
指定保険	20,000円	駐輪場 (18台)	550円/台	

保証会社 【全保連株式会社】 契約時総賃料の50%  
更新時(1年毎) ¥12,000  
(引落し手数料 ¥300+税/月)

## 外観写真



コメント: 外観タイル貼り



## エントランス



コメント: ニッチ有り



## 共用廊下



コメント: 共用廊下 長尺シート貼り



## 共用部



コメント: オートロック

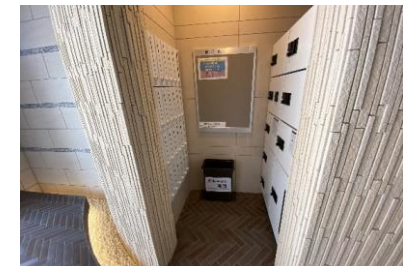


エレベーター(モニター付き)

## 集合ポスト



コメント: ダイヤル錠の集合ポスト



## 宅配BOX



宅配BOX設置

## 駐輪場



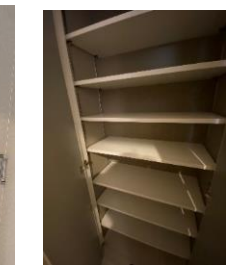
コメント: (スライド式) 二段式駐輪機



## 室内玄関



コメント: 各戸フック&傘掛け



広々シューズBOX

モニター付きインターホン

## キッチン



コメント: 3号室



ガスコンロ(2口)



1・2号室 エスプレッソ付

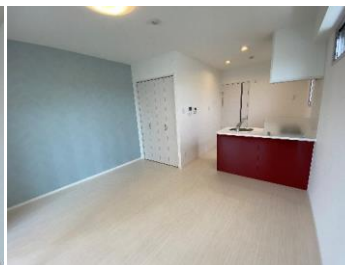
## お部屋



コメント: 1号室



2号室



3号室



クローゼット



コメント: 2連ペーパーホルダー

## 浴室



コメント: 1・3号室



2号室 ステップブラウン



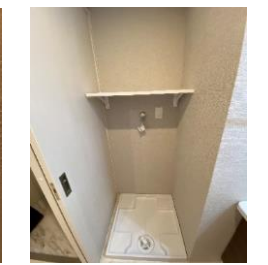
循環式追焚  
自動お湯張り機能付



電気浴室乾燥



コメント: シャンプードレッサー



屋内洗濯防水パン

## 設備 etc



コメント: 三菱電機 霧ヶ峰 12畳用 (2・10階のみ 200V14畳用)



玄関センサーライト



シーリングライト (リモコン付き)



10Fのみ勾配天井の為ペンダントライト



ゴミ置き場