

アバンティ大阪ドームシティ

賃貸マンション ご案内資料

契約条件についてはご確認ください

外観



付近地図



堀江小学校1000m / 堀江中学校650m
スーパー 250m コンビニ 250m

概要

所在地	／ 大阪市西区千代崎1丁目8-8	建物名	／ アバンティ大阪ドームシティ
交通	／ 長堀鶴見線ドーム前千代崎駅 徒歩6分(450m)	竣工	／ 令和5年3月
構造	／ 鉄筋コンクリート造スレート葺 地上12階建	戸数	／ 33戸
駐車場	／ 2台(敷地内2台)	駐輪場	／ 自転車21台 バイク1台 ミニバイク2台

設備

- 外観タイル貼り
- 全戸角部屋
- 内廊下方式
- エレベーター
- 駐車場あり
- 屋外平面駐車場
- 屋根あり駐輪場
- 駐輪場あり
- セパレートタイプ集合郵便受
- 宅配ボックス
- 防犯監視カメラ
- ケーブルインターネット無料(ペイコム)
- オートロック
- ダブルロック
- モニター付インターホン
- シューズインクローゼット
- カウンターキッチン(Aタイプ、A'タイプ)
- システムキッチン
- IHクッキングヒーター (2口)
- パストイレセパレート
- シャンブードレッサー
- 高温差湯式追焚浴槽
- 屋内洗濯防水パン
- 温水洗浄便座
- リモコン付きトイレ
- 手洗い器付きトイレ
- 浴室乾燥機能(電気)
- エアコン (1台)
- ペット飼育可能
- 24時間換気システム

間取図



Bタイプ(1号)



A'タイプ(2号)



Aタイプ(3号)

	全(33)戸 全室南向き		
12階	1201 Bタイプ	1202 A'タイプ	1203 Aタイプ
11階	1101 Bタイプ	1102 A'タイプ	1103 Aタイプ
10階	1001 Bタイプ	1002 A'タイプ	1003 Aタイプ
9階	901 Bタイプ	902 A'タイプ	903 Aタイプ
8階	801 Bタイプ	802 A'タイプ	803 Aタイプ
7階	701 Bタイプ	702 A'タイプ	703 Aタイプ
6階	601 Bタイプ	602 A'タイプ	603 Aタイプ
5階	501 Bタイプ	502 A'タイプ	503 Aタイプ
4階	401 Bタイプ	402 A'タイプ	403 Aタイプ
3階	301 Bタイプ	302 A'タイプ	303 Aタイプ
2階	201 Bタイプ	202 A'タイプ	203 Aタイプ

モデルルーム



Aタイプ



Aタイプ



Aタイプ



A'タイプ

外観写真



コメント: 外観タイル張り



駐車場・駐輪場



コメント: 敷地内駐車場2台・ラック付き駐輪場

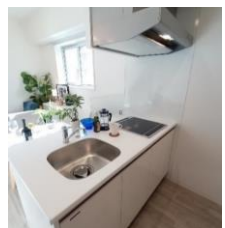


室内玄関



コメント: 赤外線センサーライト付き玄関

台所

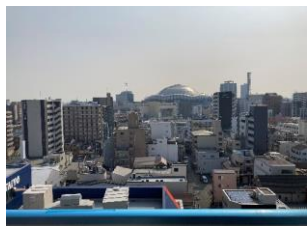


コメント: A'タイプ

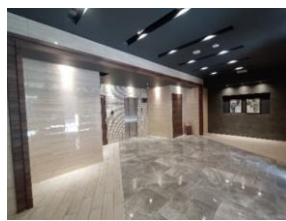
バルコニー



コメント: 上層階からは大阪ドームが一望できます!



エントランス



コメント: ニッチあり オートロック付きエントランス

集合ポスト



コメント: 大型宅配BOX



収納



コメント: ハンガーラック付きの大容量クローゼット

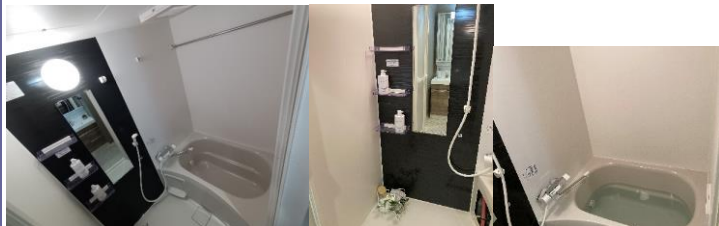


リビング



コメント: 約9帖の広々リビングです! (左:Aタイプ 右:A'タイプ)

浴室



コメント: 浴室乾燥機完備

洗面



コメント: 三面鏡付の洗面台

トイレ



コメント: 洗浄機能付き便座



室内設備



給湯リモコン

撮影日 2023年5月



浴室乾燥機

アバンティ大阪ドームシティ



モニター付きインターホン

photo by



エアコン

HattoriLifeSupport.co