

ゼフィール宝塚

賃貸マンション ご案内資料

契約条件についてはご確認ください

外観



付近地図



長尾小学校1100m / 長尾中学校210m
関西スーパー860m・ローソン500m

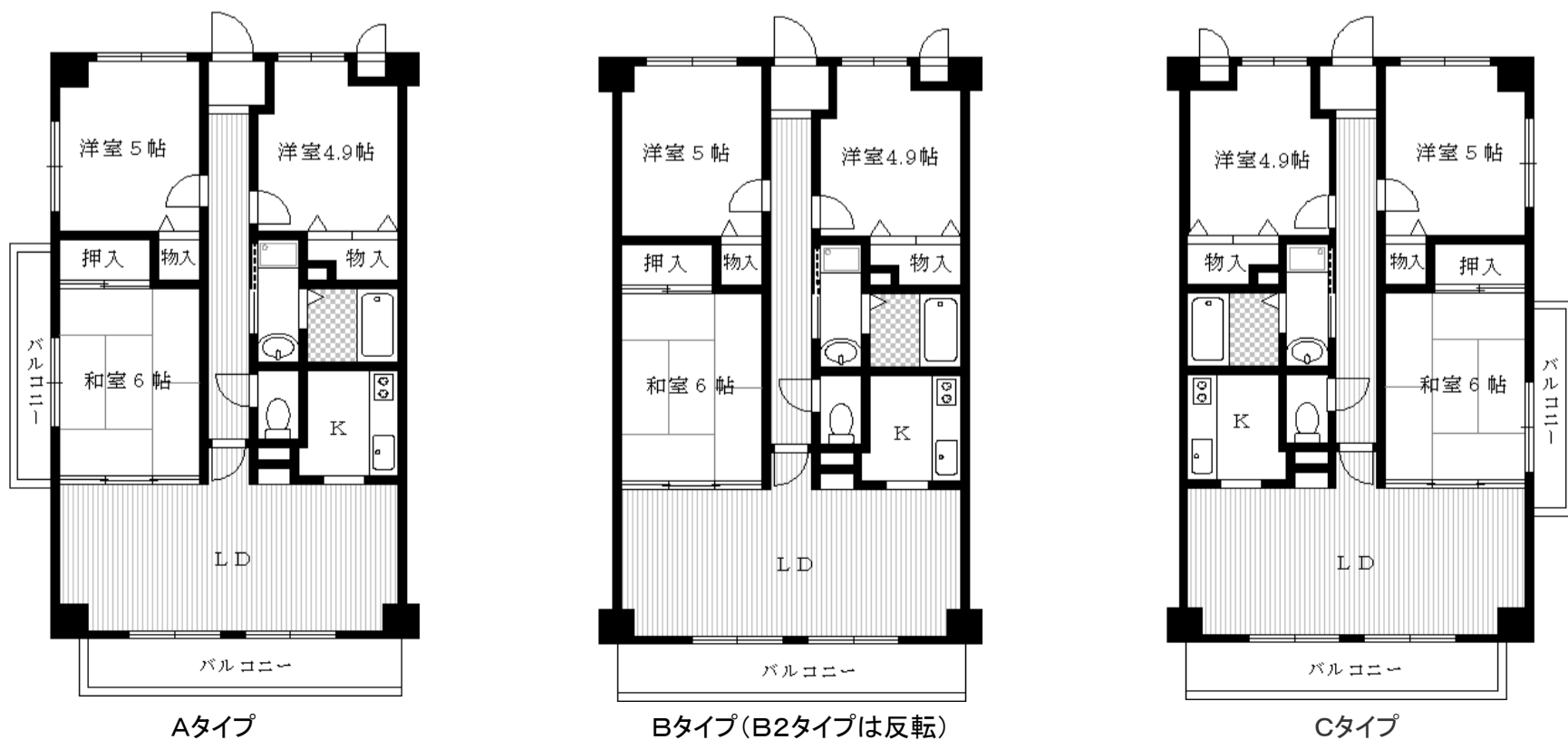
概要

所在地	／ 宝塚市山本西3丁目11番3号	建物名	／ ゼフィール宝塚
交通	／ JR宝塚(福知山)線 中山寺駅 徒歩8分(640m) 阪急宝塚線 山本駅 徒歩15分(1200m)	竣工	／ 平成7年8月7日
構造	／ 鉄筋コンクリート造ルーフィング葺 3階建	戸数	／ 14戸(住居14戸 店舗0戸)
駐車場	／ 16台(敷地内屋内4台)		

設備

- 外観タイル貼り
- 全戸南向き
- 駐車場あり
- 屋内平面駐車場
- 屋外平面駐車場
- 駐輪場あり
- バイク置場あり
- 屋根付ゴミ置場
- オートロック
- 自宅キー連動オートロック
- ナンバーロック集合郵便受
- セパレートタイプ集合郵便受
- 共用廊下長尺シート(防音)
- 共用階段長尺シート
- 集合郵便受け
- Bフレッツ光プレミアム対応
- ケーブルテレビ&ネット対応(In My Room)
- ローターリーシリンダー
- (鍵メーカー)MIWA U9
- 床CFシート貼
- 全室TV端子あり
- 全室収納あり
- 3カ所給湯
- 独立キッチン
- バストイレセパレート
- 洗面化粧台
- 屋内洗濯防水パン
- 1216タイプ浴室
- 洗浄機能付き便座

間取図



外観写真



コメント: 外観レンガ調タイル貼



マンション入口

エントランス



コメント: オートロック採用、各戸キーで出入り可能



共用廊下



コメント: 防音効果の高いシートを使用、幅も広めに設計されています



集合ポスト



コメント: 投入、取出し分離式。



取出し側ダイヤルキー採用

駐車場



コメント: 広々駐車場を全戸数分確保



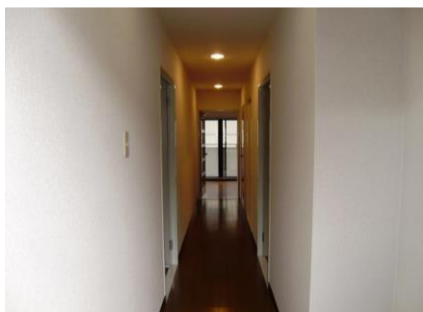
駐輪場



コメント: 屋内駐輪場



室内玄関



コメント: 入口はゆったり、廊下に便利な収納を設置しました



台所



コメント: キッチンユニット幅210cm、冷蔵庫、食器棚設置スペースあり



リビング



コメント: 独立キッチンのためリビングは広々使用できます



ワイドサッシ採用



コメント: 奥行き、幅を確保しました

バルコニー

和室



コメント: 安定して、タンスを設置できるように板の部分を設けました。

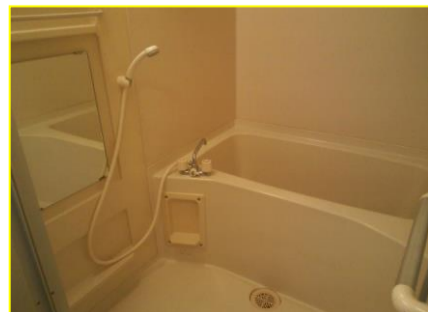
洋室



コメント: 居室は独立設計。各室収納、テレビ端子あり



サニタリー他



コメント: 清潔で使いやすい水まわりを採用

洗浄便座を新たに設置しました!

撮影日 2009年3月(2010年1月追加黄粹園い)

photo by HattoriLifeSupport.co

全戸 3LDK

南 向				
301	302	303	305	306
A (66.56㎡)	B (66.56㎡)	B2 (66.56㎡)	B (66.56㎡)	C (66.56㎡)
201	202	203	205	206
A (66.56㎡)	B (66.56㎡)	B2 (66.56㎡)	B (66.56㎡)	C (66.56㎡)
エントランス	101	102	103	105
	B (66.56㎡)	B2 (66.56㎡)	B (66.56㎡)	C (66.56㎡)