

ヴィヴァーチェ

賃貸マンション ご案内資料

契約条件についてはご確認ください

外観



付近地図



豊島小学校470m / 第四中学校1470m
阪急オアシス510m セブンイレブン70m

概要

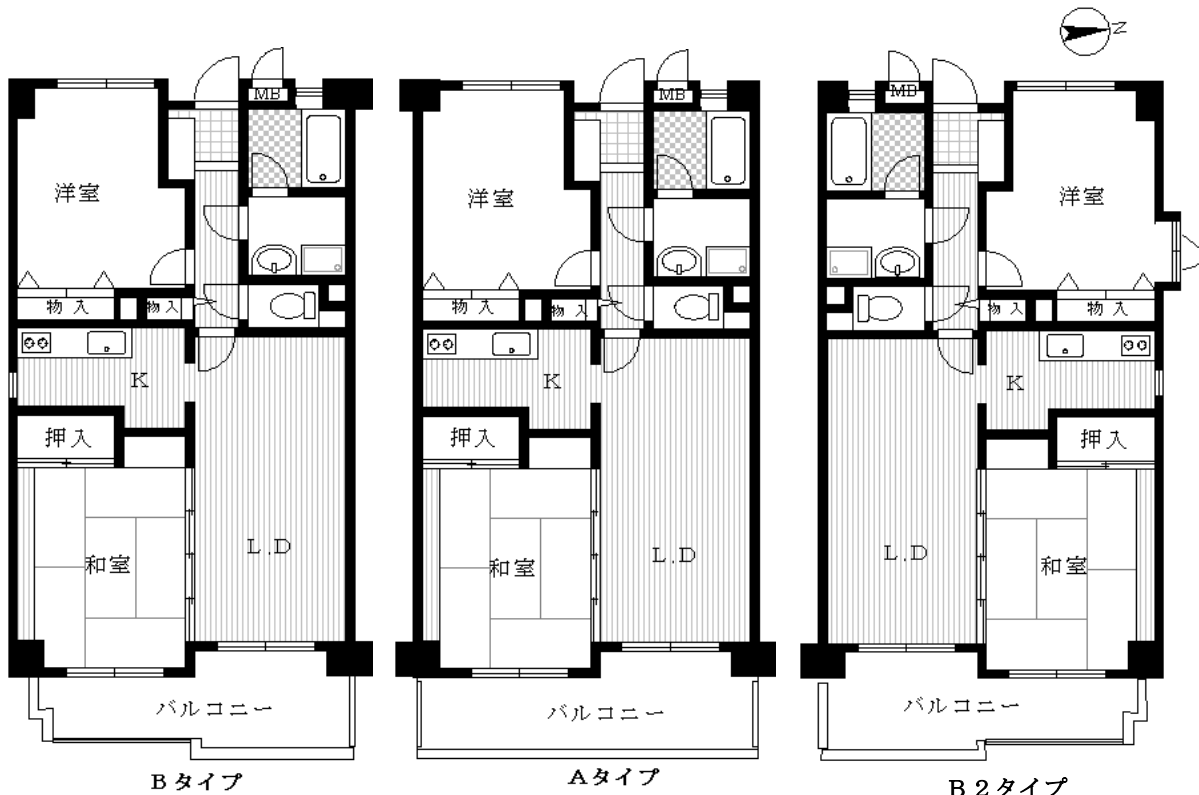
所在地 / 豊中市服部寿町3丁目3番23号
建物名 / ヴィヴァーチェ
交通 / 阪急宝塚線 服部天神駅 徒歩13分 (1000m)
竣工 / 平成4年12月2日
構造 / 鉄筋コンクリート造陸屋根式 3階建
戸数 / 12戸(住居12戸 店舗0)
駐車場 / 12台(敷地内屋内4台/屋外8台)

設備

- 外観タイル貼り
- 全戸東向き
- エントランス大理石使用
- ワイドスパタイプ
- 外観コンクリート打放し仕様
- 駐車場あり
- 屋内平面駐車場
- 屋外平面駐車場
- 駐輪場あり
- オートロック
- 自宅キー連動オートロック
- セパレートタイプ集合郵便受
- 24時間設備監視
- 防犯監視カメラ
- 集合郵便受け
- アルコーブ
- ケーブルテレビ & ネット対応 (In My Room)
- BS対応
- (鍵メーカー)MIWA
- 床CFシート貼
- 全室TV配線あり
- 全室収納あり
- 全室採光
- 3カ所給湯
- 押入天袋付
- 独立キッチン
- バストイレセパレート
- 洗面化粧台
- 屋内洗濯防水パン
- 1216タイプ浴室

間取図

タイプ



全戸 2LDK

301	302	303	305	306
B (63.60㎡)	A (61.20㎡)	A (61.20㎡)	A (61.20㎡)	B2 (64.35㎡)
201	202	203	205	206
B (63.60㎡)	A (61.20㎡)	A (61.20㎡)	A (61.20㎡)	B2 (64.35㎡)
エントランス	102 A (61.20㎡)	103 A (61.20㎡)	駐車場	

全戸 東向きバルコニー
全部屋独立の使いやすい間取りです

外観写真



コメント: コンクリート打ちっばなしとタイル張りをこらした外観

エントランス



コメント: 防犯カメラモニターあり

共用廊下



コメント: ゆとりのある幅広の通路

集合ポスト



コメント: 前入れ後ろ出しの郵便受

駐車場



コメント: 完全平面駐車場

駐輪場



コメント: 駐輪スペース完備

室内玄関



コメント: 開放のある玄関スペース

台所



コメント: 独立型のキッチン

リビング



コメント: 採光の良い広々としたリビング

バルコニー



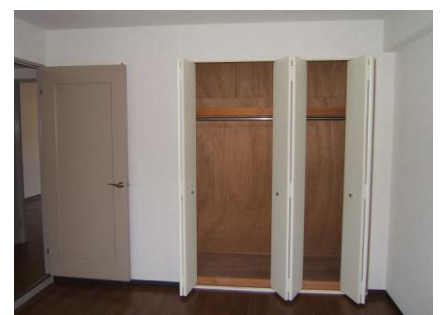
ワイドスパンバルコニー

和室



コメント: 採光の良い和室

洋室



コメント: ゆとりの収納スペース

サニタリー他



コメント: 使い勝手の良い洗面サニタリールーム