

トレ・ビバース上山手公園Ⅱ

賃貸マンション ご案内資料

契約条件についてはご確認ください

外観



付近地図



片山小学校860m / 片山中学校300m
関西スーパー200m・ファミリーマート80m

概要

所在地	／ 吹田市上山手町20番20号	建物名	／ トレ・ビバース上山手公園Ⅱ
交通	／ 阪急千里線 千里山駅 徒歩17分 (1300m) JR京都線 吹田駅 バス10分 上山手町停より3分(240m)	竣工	／ 平成7年9月26日
構造	／ 鉄筋コンクリート造陸屋根式 6階建	戸数	／ 16戸(住居16戸 店舗0戸)
駐車場	／ 16台(敷地内屋内4台)		

設備

- 外観タイル貼り
- エントランスに坪庭あり
- 全戸角部屋
- ワイドスパタイプ
- 屋内平面駐車場
- 屋外平面駐車場
- 駐輪場あり
- 屋根付ゴミ置場
- エントランスロビーあり
- 自宅キー連動オートロック
- ナンバーロック集合郵便受
- セパレートタイプ集合郵便受
- 24時間設備監視
- 集合郵便受け
- エレベーター
- 空調室外機置場
- アルコーブ
- Bフレッツ対応
- ケーブルテレビ & ネット対応(In My Room)
- BS対応
- (鍵メーカー)MIWA U9
- 床CFシート貼
- 全室TV配線あり
- 全室収納あり
- 全室採光
- 3カ所給湯
- カウンターキッチン
- 洗面化粧台
- 1216タイプ浴室

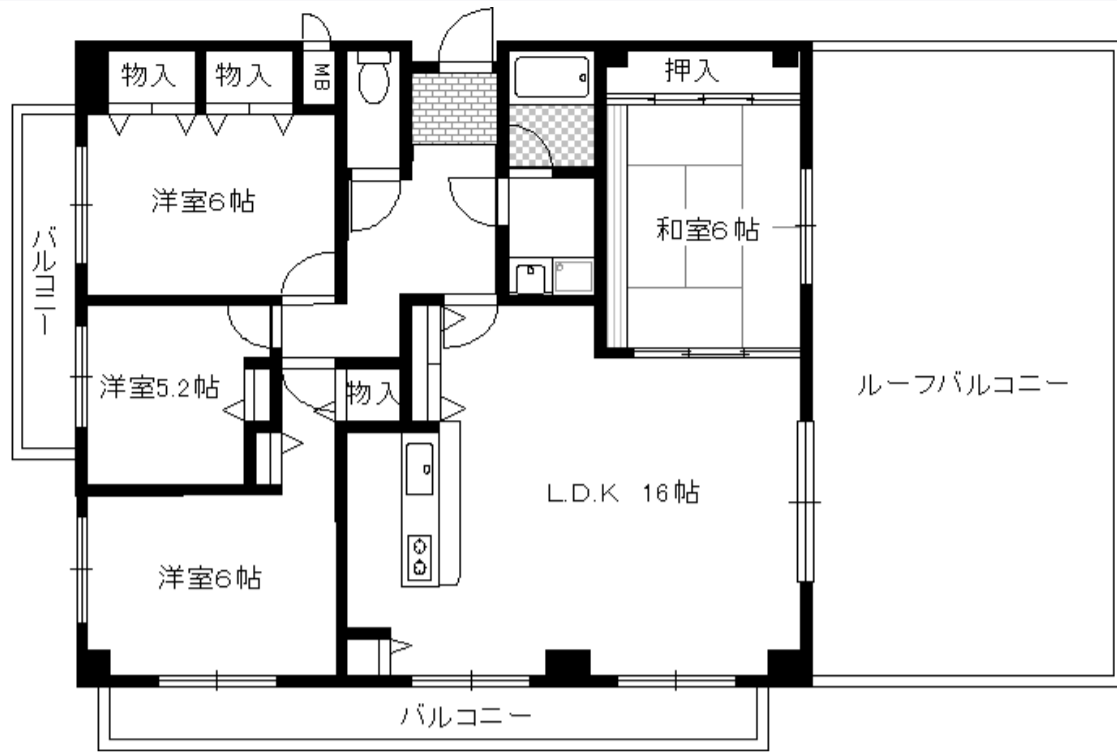
間取図



Aタイプ(A2タイプは上下反転)

Bタイプ(B2タイプは左右反転)

間取図



Cタイプ

タイプ

		南東	北東	南西
601/4LDK				
C (3方バルコニー) (103.73㎡) + ルーフバルコニー				
		ルーフバルコニー		
501/3LDK	502/3LDK	503/3LDK		
B2 (75.08㎡)	B (75.08㎡)	A (78.93㎡)		
401/3LDK	402/3LDK	403/3LDK	405/3LDK	
B2 (75.08㎡)	B (75.08㎡)	A (76.50㎡)	A2 (76.50㎡)	
301/3LDK	302/3LDK	303/3LDK	305/3LDK	
B2 (75.08㎡)	B (75.08㎡)	A (76.50㎡)	A2 (76.50㎡)	
201/3LDK	202/3LDK	203/3LDK	205/3LDK	
B2 (75.08㎡)	B (75.08㎡)	A (76.50㎡)	A2 (76.50㎡)	
駐車場	エントランス	駐車場		

外観写真



コメント: タイル貼りの美しい外観

エントランス



コメント: 安心のオートロック採用



エントランスホール

共用廊下



コメント: 廊下に室外機設置スペースあり



集合ポスト



コメント: 独立集合ポスト(取出し側ダイヤル式採用)



駐車場



コメント: 広々した駐車場 全戸数分確保



駐輪場



コメント: 屋内駐輪場あり



室内玄関



コメント: ゆとりを持たせました



台所



コメント: 人気のカウンターキッチン採用



リビング



コメント: ひとまわり大きい広々LDK



バルコニー



コメント: ワイドスパンを活かしたバルコニー



和室



コメント: 天袋、板の間あり



洋室



コメント: 各居室に収納スペースあります



サニタリー他



コメント: 清潔感ある充実した各設備を採用

