

# トレ・ビバース上山手公園 I

賃貸マンション ご案内資料

契約条件についてはご確認ください

## 外観



## 付近地図



片山小学校880m / 片山中学校410m  
 関西スーパー260m ファミリーマート130m

## 概要

所在地 / 吹田市上山手町18番26号  
 建物名 / トレ・ビバース上山手公園 I  
 交通 / 阪急千里線 千里山駅 徒歩16分 (1280m) 竣工 / 平成7年9月20日  
 構造 / 鉄筋コンクリート造陸屋根式 地上6階地下1階建 戸数 / 31戸(住居31戸 店舗0戸)  
 駐車場 / 31台(敷地内屋内14台)

## 設備

- 外観タイル貼り
- 南向き(1~6号室)
- 西向き(7号室)
- エントランス大理石使用
- 屋内平面駐車場
- 屋外平面駐車場
- 駐輪場あり
- バイク置場あり(原付まで)
- 屋根付ゴミ置場
- 敷地内プレイロット(公園)
- 自宅キー連動オートロック
- ナンバーロック集合郵便受
- セパレートタイプ集合郵便受
- 防犯監視カメラ
- エレベーター
- Bフレッツ対応
- ケーブルテレビ & ネット対応 (In My Room)
- BS対応
- (鍵メーカー)MIWA U9
- 床CFシート貼
- 全室TV配線あり
- 全室収納あり
- 3カ所給湯
- 押入天袋付
- カウンターキッチン(C・C2タイプ)
- 独立キッチン(A・Bタイプ)
- 洗面化粧台
- 屋内洗濯防水パン
- 1216タイプ浴室

## タイプ

| 西向き      | 南向き    |        |        |        |          |
|----------|--------|--------|--------|--------|----------|
|          | 706    | 705    | 703    | 702    |          |
|          | B      | C      | C2     | C      |          |
|          | 73.47㎡ | 73.70㎡ | 73.70㎡ | 73.70㎡ |          |
|          | 606    | 605    | 603    | 602    |          |
|          | B      | C      | C2     | C      |          |
| ルーフバルコニー | 73.47㎡ | 73.70㎡ | 73.70㎡ | 73.70㎡ | ルーフバルコニー |
| 507      | 506    | 505    | 503    | 502    | 501      |
| A        | B      | C      | C2     | C      | C2       |
| 73.40㎡   | 73.47㎡ | 73.70㎡ | 73.70㎡ | 73.70㎡ | 73.70㎡   |
| 407      | 406    | 405    | 403    | 402    | 401      |
| A        | B      | C      | C2     | C      | C2       |
| 73.40㎡   | 73.47㎡ | 73.70㎡ | 73.70㎡ | 73.70㎡ | 73.70㎡   |
| 307      | 306    | 305    | 303    | 302    | 301      |
| A        | B      | C      | C2     | C      | C2       |
| 73.40㎡   | 73.47㎡ | 73.70㎡ | 73.70㎡ | 73.70㎡ | 73.70㎡   |
| エントランス   | 206    | 205    | 203    | 202    | 201      |
|          | B      | C      | C2     | C      | C2       |
|          | 73.47㎡ | 73.70㎡ | 73.70㎡ | 73.70㎡ | 73.70㎡   |

全戸 3LDK

## 外観写真



コメント: 外観タイル貼



## エントランス



コメント: マンションの入口としてふさわしいグレードのエントランスです



## 共用廊下



コメント: 共用部分にゆとりをもたせています



## 集合ポスト



コメント: 取り出し側ダイヤルキー採用



## 駐車場



コメント: 全戸数分確保した駐車場



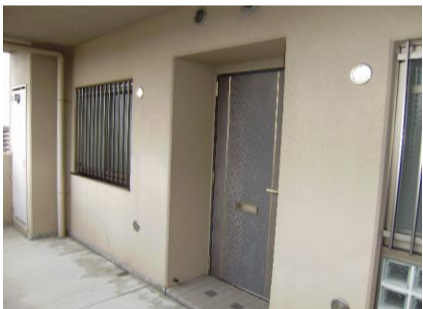
## 駐輪場



コメント: 屋外駐車場側



## 室内玄関



コメント: 入口はゆったり、廊下に便利な収納を設置しました



## 台所



コメント: キッチンユニット幅210cm、冷蔵庫、食器棚設置スペースあり



## リビング



コメント: 人気のカウンターキッチンと広々リビング



## バルコニー



コメント: 広々バルコニー



## 和室



コメント: 天袋付押入れの和室



## 洋室



コメント: 居室収納あり

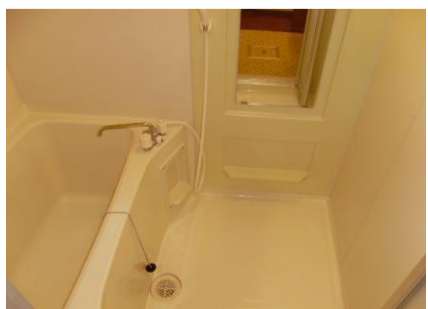


コメント: おしゃれなガラスブロック採用

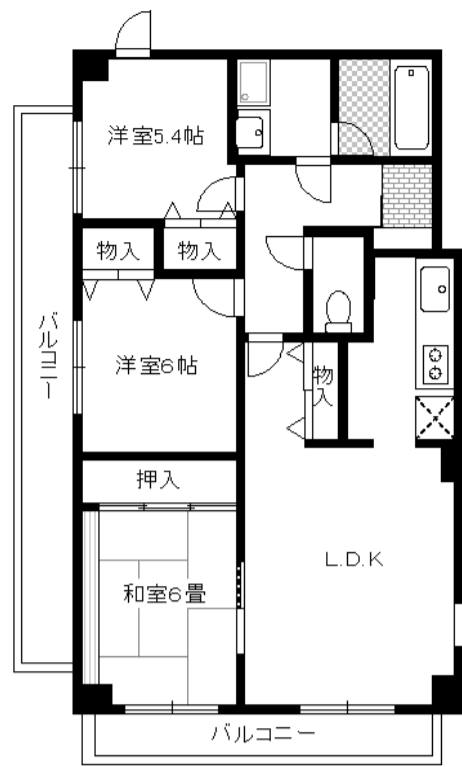
## サニタリー他



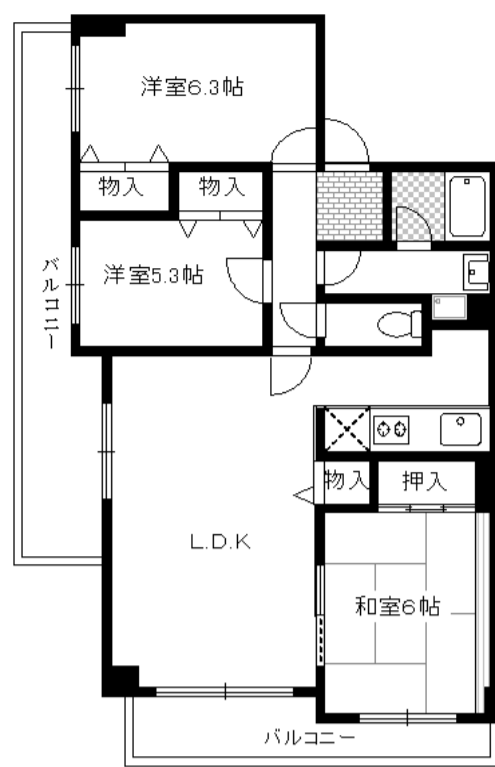
コメント: 清潔で使いやすい水まわりを採用



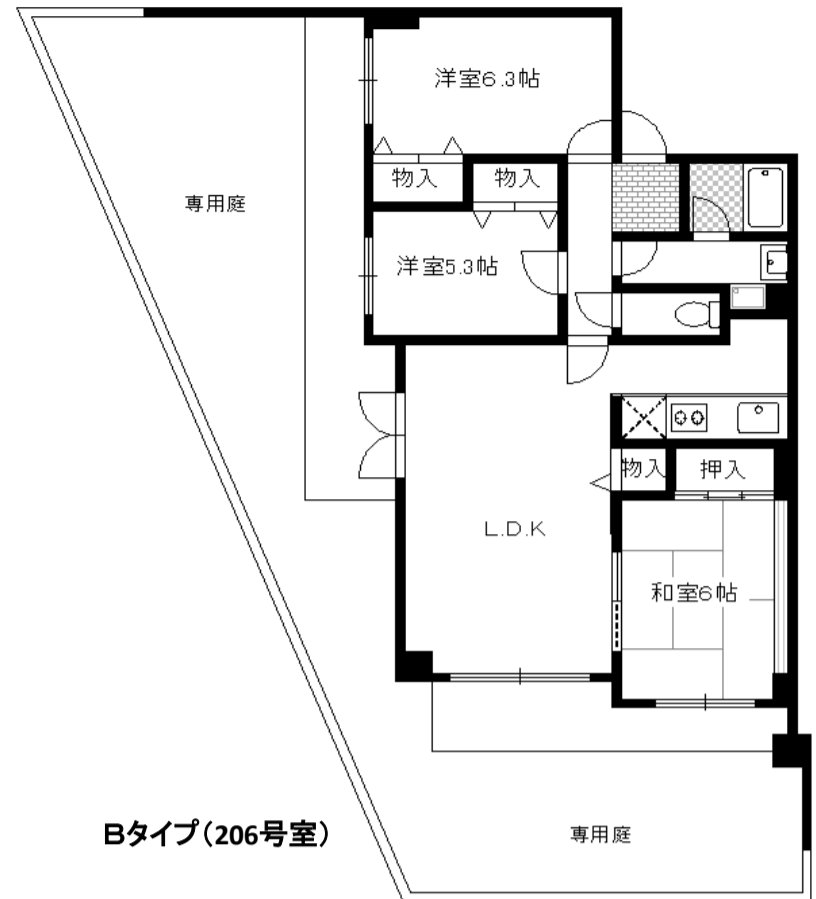
# 間取図



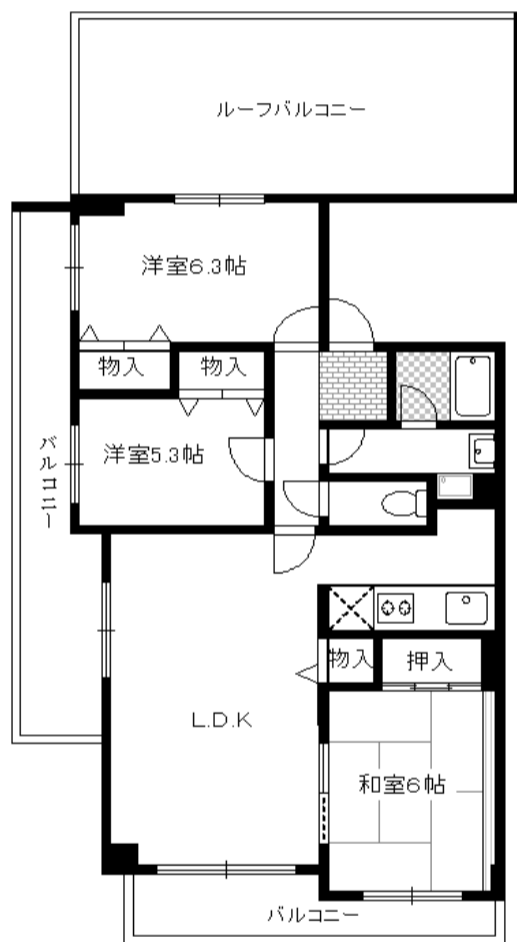
Aタイプ



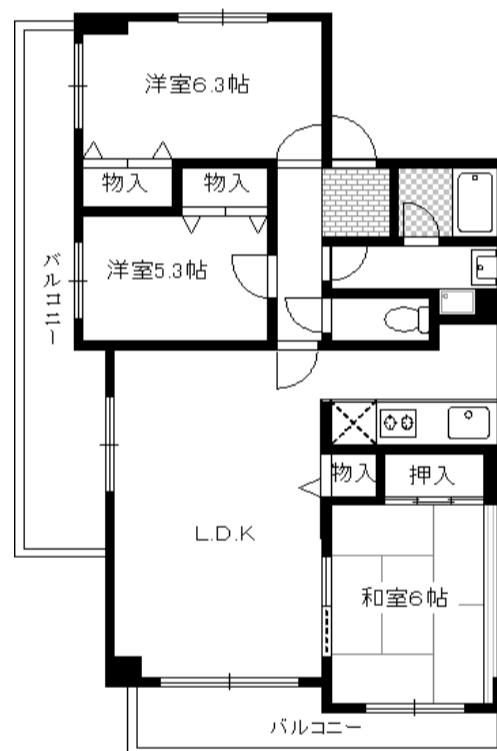
Bタイプ



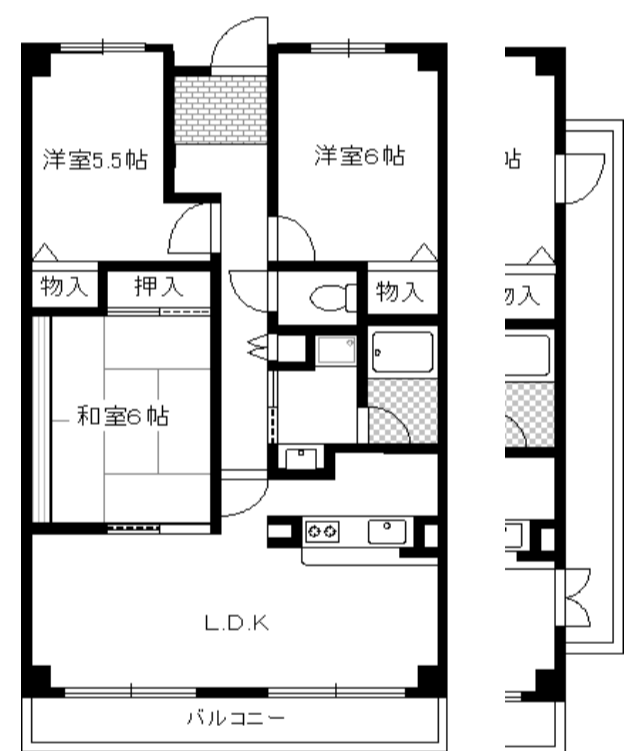
Bタイプ(206号室)



Bタイプ(606号室)



Bタイプ(706号室)

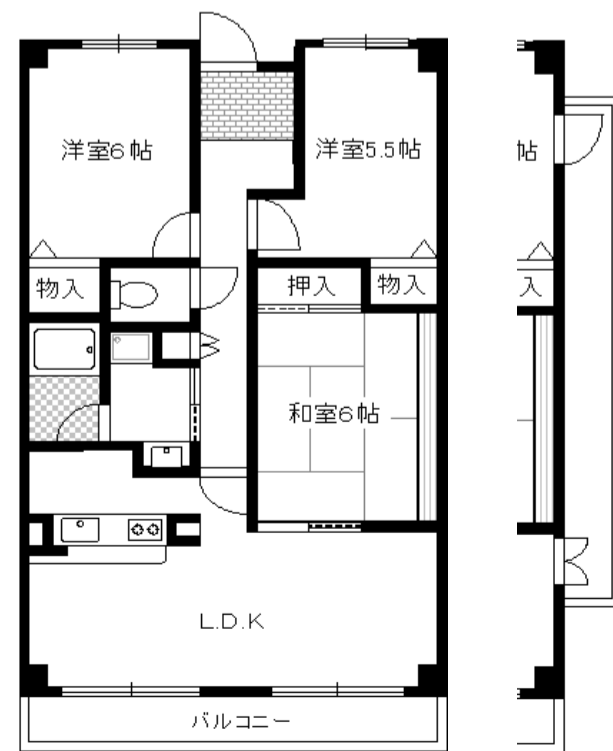


Cタイプ

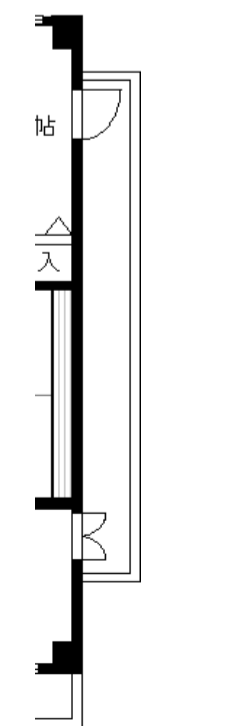
Cタイプ(702号室)



Cタイプ(602号室)



C2タイプ(3号室)



C2タイプ(1号室)