

# スプリングヒルズⅡ

賃貸マンション ご案内資料

契約条件についてはご確認ください

## 外観



## 付近地図



菅原小学校590m / 新東淀中学校760m  
スーパー玉出940m ローソン120m

## 概要

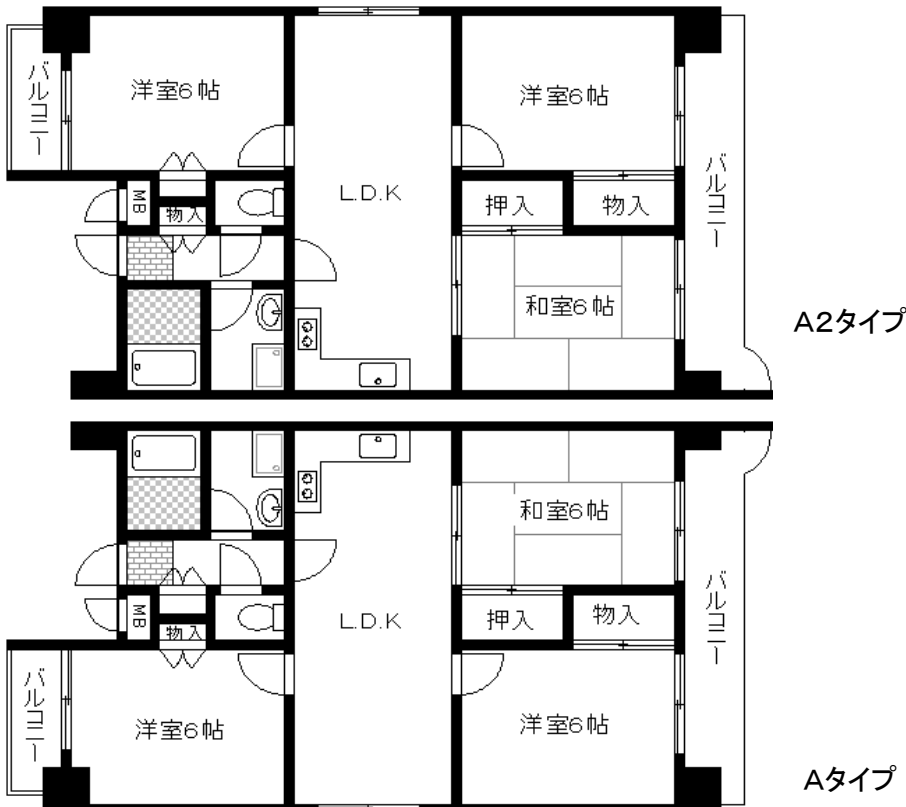
所在地	／ 大阪市東淀川区菅原4丁目10番32号	建物名	／ スプリングヒルズⅡ
交通	／ 阪急京都線 淡路駅 徒歩16分 (1230m) 阪急千里線 下新庄駅 徒歩14分 (1060m)	竣工	／ 平成8年2月29日
構造	／ 鉄筋コンクリート造亜鉛メッキ鋼板葺 8階建	戸数	／ 29戸(住居29戸(非賃貸1戸) 店舗0)
駐車場	／ 15台(敷地内屋内8台・非賃貸2台)		

## 設備

- 外観タイル貼り
- 南向きバルコニー(1・2号室)
- 北向きバルコニー(3・5号室)
- 2面バルコニー(全室)
- 全戸角部屋
- 屋内平面駐車場
- 屋外平面駐車場
- 駐輪場あり
- バイク置場あり
- 屋根付ゴミ置場
- 自宅キー連動オートロック
- ナンバーロック集合郵便受
- セパレートタイプ集合郵便受
- 防犯監視カメラ
- 集合郵便受け
- エレベーター
- Bフレッツ対応
- ケーブルテレビ & ネット対応(In My Room)
- BS対応
- (鍵メーカー)MIWA U9
- 床CFシート貼
- 全室TV配線あり
- 全室収納あり
- 全室採光
- 3カ所給湯
- L字型キッチン
- バストイレセパレート
- 洗面化粧台
- 屋内洗濯防水パン
- 1216タイプ浴室

## 間取図

## タイプ



全戸 3LDK 端部屋			
南向きバルコニー		北向きバルコニー	
801 A2 (58.15㎡)	802 A (58.15㎡)	803 A (58.15㎡)	805 A2 (58.15㎡)
701 A2 (58.15㎡)	702 A (58.15㎡)	703 A (58.15㎡)	705 A2 (58.15㎡)
601 A2 (58.15㎡)	602 A (58.15㎡)	603 A (58.15㎡)	605 A2 (58.15㎡)
501 A2 (58.15㎡)	502 A (58.15㎡)	503 A (58.15㎡)	505 A2 (58.15㎡)
401 A2 (58.15㎡)	402 A (58.15㎡)	403 A (58.15㎡)	405 A2 (58.15㎡)
301 A2 (58.15㎡)	302 A (58.15㎡)	303 A (58.15㎡)	305 A2 (58.15㎡)
201 A2 (58.15㎡)	202 A (58.15㎡)	203 A (58.15㎡)	205 A2 (58.15㎡)
101 管理人室	駐輪場	駐車場	

## 外観写真



コメント: 外壁はお洒落なタイル貼り



## エントランス



コメント: オートロック付きのエントランス



## 共用廊下



コメント: 明るい吹き抜けの共用廊下



## 集合ポスト



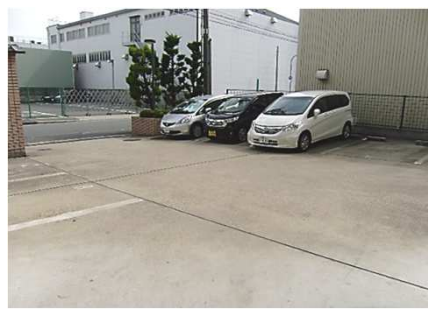
コメント: 取り出しロダイヤル錠採用



## 駐車場



コメント: 屋内駐車場



屋外駐車場

## 駐輪場



コメント: 駐輪場スペースあります。バイク置き場あり



## 室内玄関



コメント: リビング側にはプライバシー重視のインナードア設置



## 台所



コメント: 使いやすいL字型キッチン



## リビング



コメント: 窓があり明るい広々LDK。1階オートロック連動インターホン



## バルコニー



コメント: 幅広のバルコニー 洋室側にもバルコニーを配置しました



## 和室



コメント: 1間分押入収納のある和室



## 洋室



コメント: 全居室収納あり



## サニタリー他



コメント: 充実した清潔感あふれる設備

撮影日 2009年3月

photo by HattoriLifeSupport.co