

ソレイユ (SOLEIL)

賃貸マンション ご案内資料

契約条件についてはご確認ください

外観



付近地図



園田南小学校800m / 小園中学校770m
フレアージュ塚口800m イオン1200m

概要

所在地	／ 尼崎市瓦宮2丁目11番11号	建物名	／ ソレイユ(SOLEIL)
交通	／ 阪急神戸線 園田駅 徒歩13分(1150m) JR 宝塚線 塚口駅 徒歩16分(1600m)	竣工	／ 2015年4月21日
構造	／ 鉄骨造 陸屋根 3階建	戸数	／ 6戸(住居6戸 店舗0戸)
バイク置場	／ 4台(敷地内屋外 ミニバイク<~125cc> 4台)	駐輪場	／ 12台(敷地内 屋外12台)

設備

- 外観ALCパネル仕様
- 全戸南向き
- 全戸角部屋 & 全室採光
- 内廊下方式
- ワイドスパンタイプ
- 駐輪場あり
- バイク置場あり(4台)
- オートロック連動モニターホン
- ナンバーロック集合郵便受
- 共用廊下長尺シート(防音)
- 共用階段長尺シート
- ディンプルシリンダー
- ワンドアツーロック
- (鍵メーカー)MIWA
- 全室TV配線あり
- 3カ所給湯
- ワイドスイッチ
- シューズインクロゼット
- 独立キッチン
- IHクッキングヒーター (2口)
- シングルレバー水栓
- 浴室乾燥機能(電気)
- シャンプードレッサー
- 屋内洗濯防水パン
- 高温差湯式追焚浴槽
- 1216タイプ浴室
- ウォシュレット
- ペット飼育可能(ただし小型犬一匹に限る)

間取図



A2タイプ
(Aタイプは反転)



B2タイプ
(Bタイプは反転)

タイプ

階数	全戸 2LDK 48.60㎡ 南向きバルコニー				
3	301	B type	階段	302	B2 type
2	201	B type		202	B2 type
1	101	A type	エントランス	102	A2 type

外観写真



コメント:

共用廊下

エントランス



コメント:

オートロック連動モニターホン

集合ポスト



コメント: 長尺シート(防音)

玄関ドアはプッシュプルタイプ

コメント:

ナンバーロック集合郵便受

バイク置場



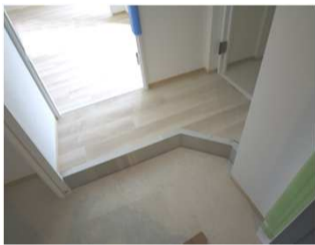
コメント: 敷地内屋外 ミニバイク(〜125cc) 4台

駐輪場



コメント: 12台ご用意しています。

室内玄関



コメント: 玄関収納 センサーライト付き

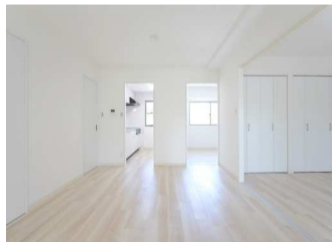
台所



コメント: システムキッチン採用

2口IH+ラジエント 両面焼きグリル

リビング



コメント: 明るいリビング

バルコニー

コメント: ワイドスパン

洋室①



コメント: アクセントクロス

たっぷり収納

洋室②



コメント: こちらにもクローゼット付いてます(^_^)

サニタリー他



コメント: 爽やかなアクセントパネル



洗面所には便利な収納棚



トイレには窓が付いています♪



オートロック連動モニターホン