

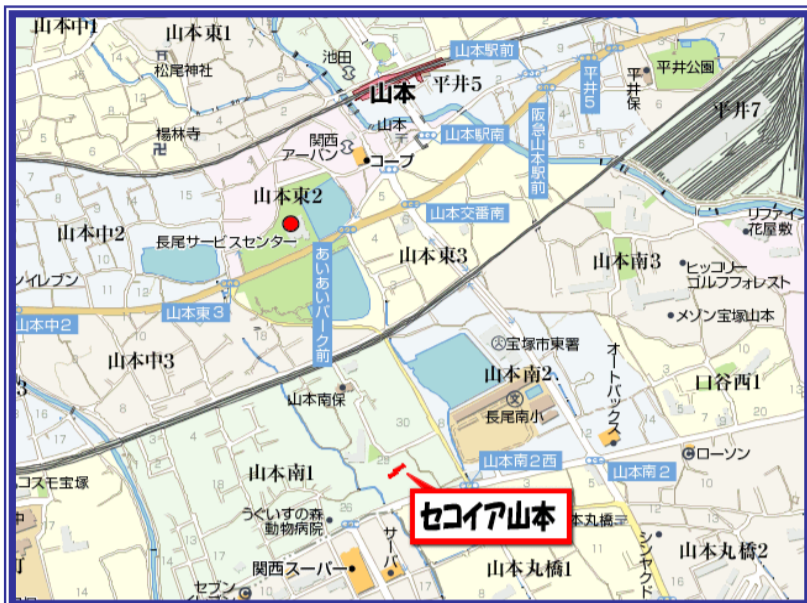
セコイア山本

賃貸マンション ご案内資料

契約条件についてはご確認ください

外観

付近地図



長尾南小学校 530m / 長尾中学校 940m
関西スーパー 440m・サーバ 420m

概要

所在地	／ 宝塚市山本南1丁目29-1番地	建物名	／ セコイア山本
交通	／ 阪急宝塚線 山本駅 徒歩10分 (800m)	竣工	／ 平成10年1月29日
構造	／ 鉄筋コンクリート造ルーフィング葺 4階建	戸数	／ 11戸(住居11戸 店舗0戸)
駐車場	／ 10台(敷地内屋内0台)		

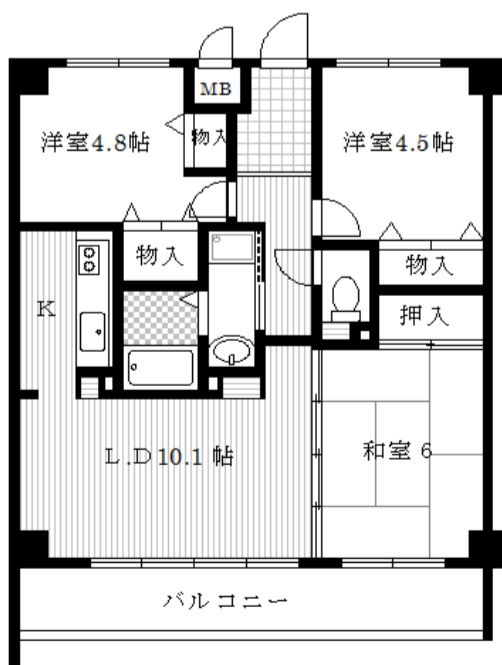
設備

- 外観タイル貼り
- 全戸南向き
- エントランスレンガ使用
- 全戸角部屋
- ワイドスパタイプ
- 駐車場あり
- 屋外平面駐車場
- 屋根付き2段式駐輪場
- 屋根付ゴミ置場
- 自宅キー連動オートロック
- ナンバーロック集合郵便受
- セパレートタイプ集合郵便受
- Bフレッツ対応
- ケーブルテレビ&ネット対応(In My Room)
- BS対応
- (鍵メーカー)GOAL
- バリアフリー仕様
- 床CFシート貼
- 全室TV配線あり
- 全室収納あり
- 全室採光
- オートロック連動モニターホン
- 3カ所給湯
- 独立キッチン
- シングルレバー水栓
- バストイレセパレート
- 洗面化粧台
- 屋内洗濯防水パン
- 1216タイプ浴室

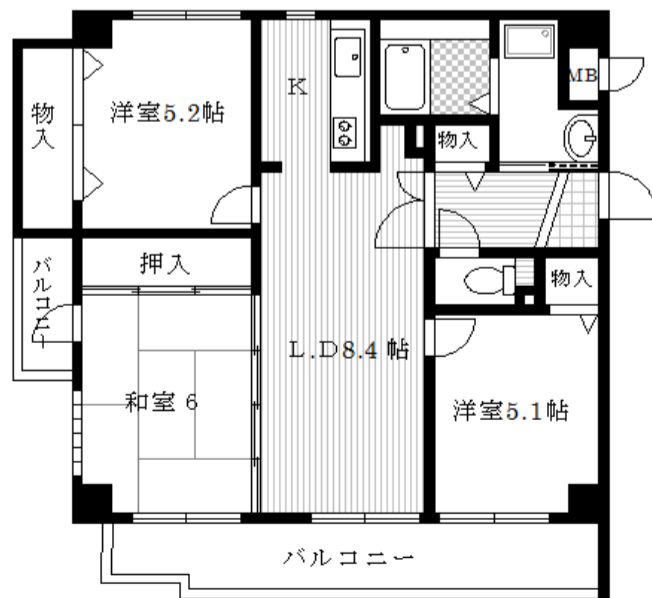
間取図



Aタイプ



Bタイプ



Cタイプ



外観写真



コメント: 落ち着いた外観



エントランス



コメント: 落ち着いた外観にマッチしたエントランス



共用廊下



コメント: 広々とした開放感のある廊下



集合ポスト



コメント: 取り出し側にダイヤル錠採用



駐車場



コメント: 敷地内駐車場10台



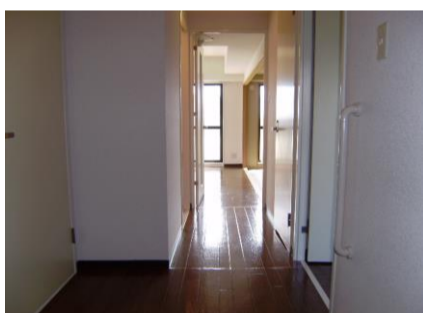
駐輪場



コメント: 整理しやすい屋根付き立体駐輪場



室内玄関



コメント: シューズボックスを置けるスペース有り



台所



コメント: キッチン独立タイプ



リビング



コメント: ワイドな窓が広がるLDK



バルコニー



コメント: 幅広いバルコニー



和室



コメント: ベランダに面した明るい和室

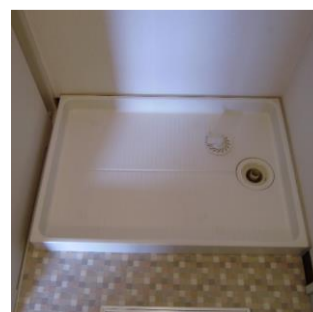
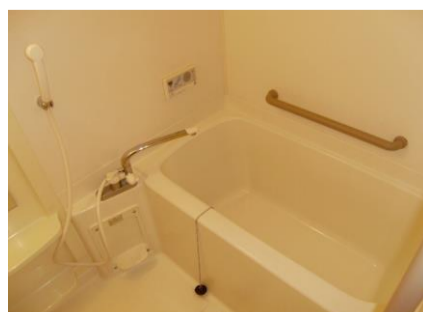
洋室



コメント: 収納タップリな洋室



サニタリー他



コメント: 安全を配慮し、浴室・トイレには手摺りを標準設置

全戸 3LDK

		402	401
		B (66.6㎡)	A (66.6㎡)
303	階段	302	301
C (68.8㎡)		B (66.6㎡)	A (66.6㎡)
203		202	201
C (68.8㎡)		B (66.6㎡)	A (66.6㎡)
103	エントランス	102	101
C (68.8㎡)		B (66.6㎡)	A (66.6㎡)

全部屋南向きバルコニー