

# サン・ヴェールうねの

賃貸マンション ご案内資料

契約条件についてはご確認ください

## 外観



## 付近地図



東谷小学校1110m / 東谷中学校1230m  
コープ230m ローソン300m

## 概要

所在地	／ 川西市東畦野2丁目7番3号	建物名	／ サン・ヴェールうねの
交通	／ 能勢電鉄線 畦野駅 徒歩3分 (220m)	竣工	／ 平成5年6月26日
構造	／ 鉄筋コンクリート造陸屋根式 3階建	戸数	／ 9戸(住居8戸 店舗1)
駐車場	／ 9台(屋内4台・屋外5台)		

## 設備

- 外観吹き付け仕様
  - 全戸南西向き
  - エントランスタイル使用
  - 屋内平面駐車場 (4台)
  - 屋外平面駐車場 (5台)
  - 屋内鍵付駐輪場あり
  - ナンバーロック集合郵便受
  - 集合郵便受け
  - Bフレッツ光プレミアム対応
  - ケーブルテレビ&ネット対応(In My Room)
- BS対応
  - ロータリーディスクシンダー
  - (鍵メーカー)MIWA
  - 床CFシート貼
  - 全室収納あり
  - 全室採光 (A・C・Dタイプ)
  - 3カ所給湯
  - 独立キッチン (A・Cタイプ)
  - オープンキッチン (B・Dタイプ)
  - バストイレセパレート
- 洗面化粧台
  - 屋内洗濯防水パン
  - 手洗い器付きトイレ
  - 1216タイプ浴室

## 間取図

## タイプ

全戸 2LDK

全戸南西向きバルコニー

305	303	302	301
A	B	C	D
(59.93㎡)	(53.12㎡)	(60.34㎡)	(58.23㎡)
205	203	202	201
A	B	C	D
(59.93㎡)	(53.12㎡)	(60.34㎡)	(58.23㎡)
駐車場		店舗	店舗





## 外観写真



コメント: 駅から徒歩5分の立地



## エントランス



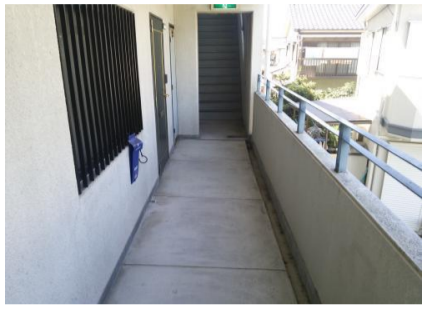
コメント: タイル貼りのエントランス



## 共用廊下



コメント: 階段は雨にぬれない共用部



## 集合ポスト



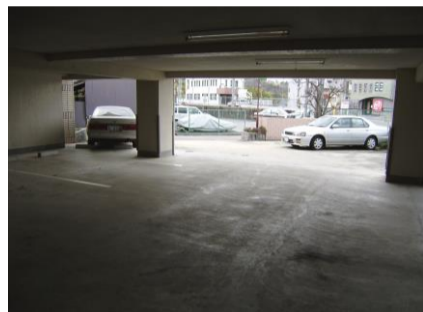
コメント: ダイヤルキー付郵便受



## 駐車場



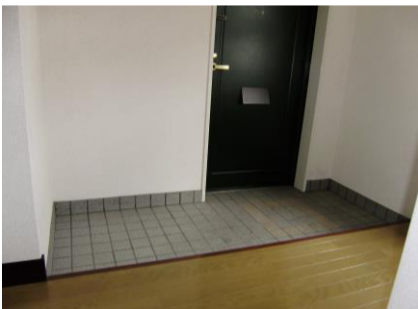
コメント: 全戸数分駐車場を確保しました



## 駐輪場

コメント: 鍵付屋内駐輪場

## 室内玄関



コメント: シューズボックスを置いても余裕の広さ



## 台所



コメント: リビングと一体のオープンキッチン

## リビング



コメント: 南に窓を設置しています



## バルコニー



コメント: 奥行きのあるバルコニー



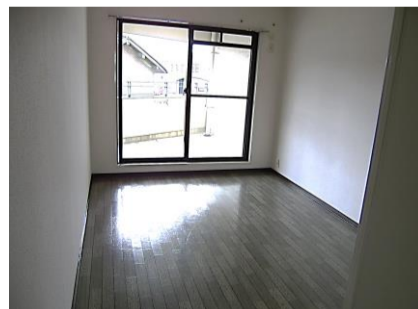
## 和室



コメント: 板の間付和室(B・Cタイプ)



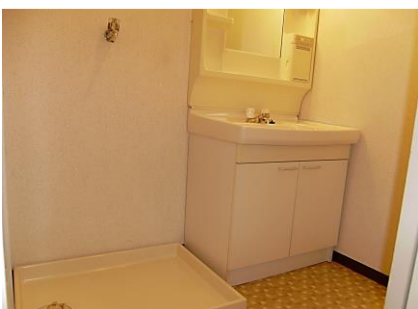
## 洋室



コメント: 全ての洋室に収納あり



## サニタリー他



コメント: 洗濯機置場は洗面所に設置

