

サンローゼうねの

賃貸マンション ご案内資料

契約条件についてはご確認ください

外観



付近地図



東谷小学校1180m / 東谷中学校1320m
コープ320m

概要

所在地 / 川西市東畦野3丁目1番6号
建物名 / サンローゼうねの
交通 / 能勢電鉄線 畦野駅 徒歩5分 (380m)
竣工 / 平成4年5月16日
構造 / 鉄筋コンクリート造ステンレス鋼板葺 4階建
戸数 / 16戸(住居12戸 店舗4)
駐車場 / 敷地内屋外12台

設備

- 外観タイル貼り
- 全戸南向き
- エントラスタイル使用
- 屋外平面駐車場
- 駐輪場あり
- ナンバーロック集合郵便受
- Bフレッツ光プレミアム対応
- ケーブルテレビ & ネット対応 (In My Room)
- BS対応
- (鍵メーカー) GOAL
- 床CFシート貼
- 全室収納あり (C・Dタイプ)
- 全室採光
- モニター付インターホン
- 押入天袋付
- オープンキッチン
- L字型キッチン (A・Bタイプ)
- ガスコンロ (3口)
- シングルレバー水栓
- バストイレセパレート
- シャンプードレッサー
- 屋内洗濯防水パン
- 手洗い器付きトイレ
- 1216タイプ浴室

タイプ表

全戸 南向きバルコニー				
401	402	403	405	
A	B	E	F	
3LDK 67.00㎡	2LDK 51.00㎡	2LDK 51.00㎡	2LDK 51.00㎡	
301	302	303	305	
A	B	C	D	
3LDK 67.00㎡	2LDK 51.00㎡	2LDK 51.00㎡	2LDK 51.00㎡	
201	202	203	205	
A	B	C	D	
3LDK 67.00㎡	2LDK 51.00㎡	2LDK 51.00㎡	2LDK 51.00㎡	
エントランス	店舗	店舗	店舗	店舗

サンローゼうねの

外観写真



コメント: タイル貼り 南向きの外観



エントランス



コメント: シンプルなエントランス



共用廊下



コメント: 廊下幅は少し広めに



集合ポスト



コメント: ダイヤルキー付き郵便受



駐車場



コメント: 駐車場は近隣にも確保しています



駐輪場



コメント: 屋根付き駐輪場



室内玄関



コメント: 全戸シューズボックス設置



台所



コメント: システムキッチン コンロは3口



リビング



コメント: キッチンが窓付き 換気が楽々(C・Dタイプ)



バルコニー



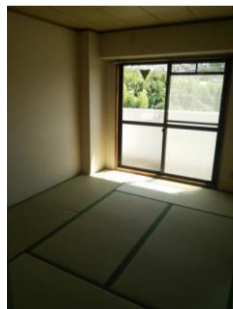
コメント: 南向き見晴らしのよいバルコニー



和室



コメント: 天袋付きで収納力ある和室



洋室



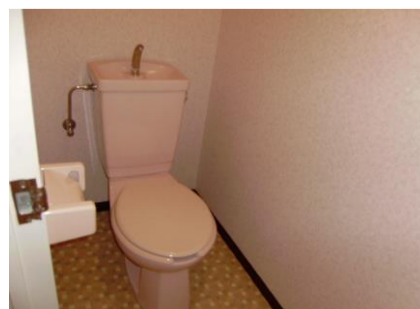
コメント: 洋室収納もたっぷり



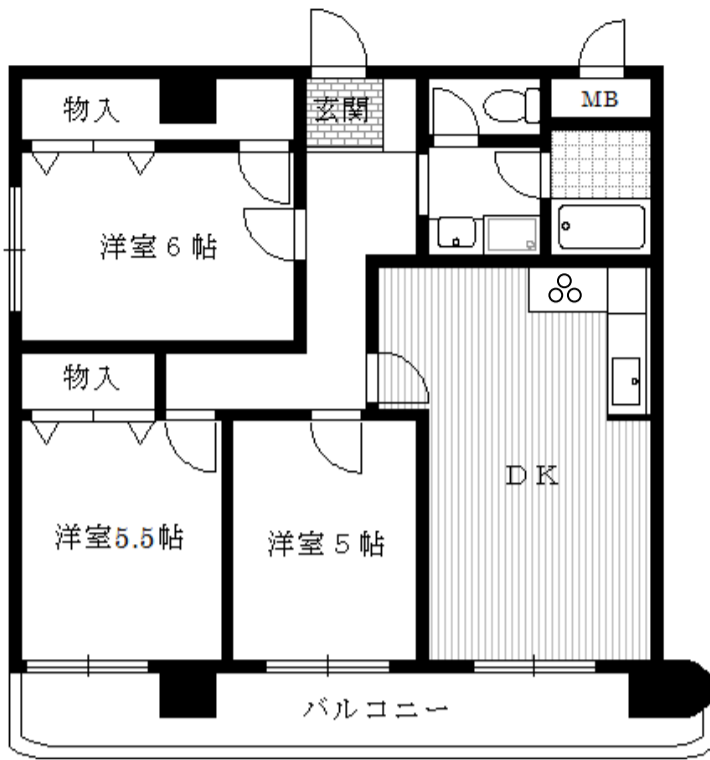
サニタリー他



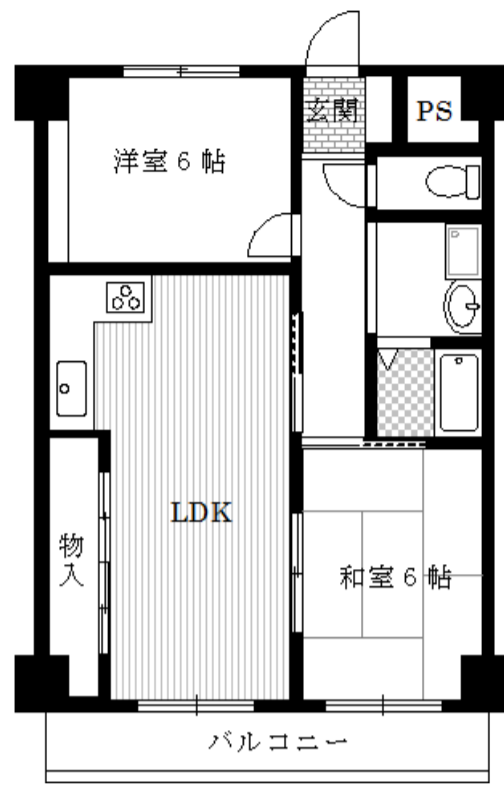
コメント: シャンプードレッサー設置してます。トイレ・洗面所に収納あり



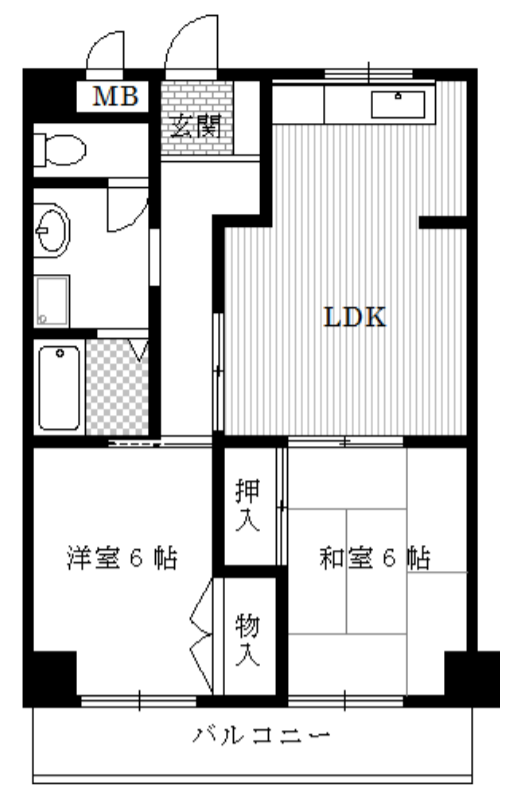
間取図



Aタイプ



Bタイプ



Cタイプ



Dタイプ



Eタイプ



Fタイプ