

サンエトワール88

賃貸マンション ご案内資料

契約条件についてはご確認ください

外観

付近地図



西三国小学校400m / 三国中学校990m
ライフ 1030m SHOP99 430m

概要

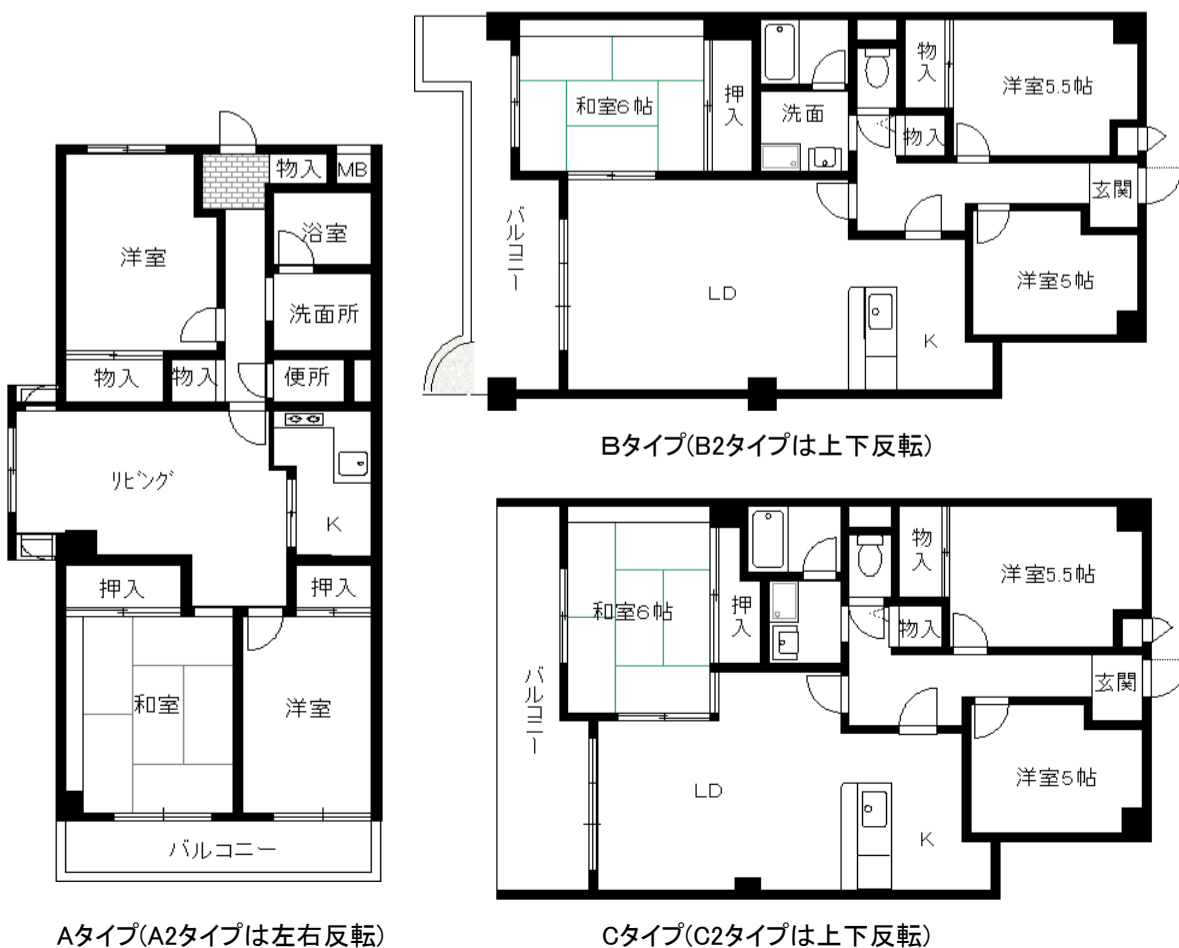
所在地	／ 大阪市淀川区十八条2丁目13番8号	建物名	／ サンエトワール88
交通	／ 地下鉄御堂筋線 東三国駅 徒歩15分 (1160m) 阪急宝塚線 三国駅 徒歩17分 (1360m)	竣工	／ 昭和63年10月31日
構造	／ 鉄筋コンクリート造陸屋根式 6階建	戸数	／ 20戸(住居20戸 店舗0)
駐車場	／ 17台(屋内4台・屋外13台)		

設備

- 外観タイル貼り
- 全戸南東向き
- 屋内平面駐車場 (4台)
- 屋外平面駐車場 (13台)
- 駐輪場あり
- エントランスロビーあり
- ナンバーロック集合郵便受
- エレベーター
- オープンポーチ (1・5号室)※601は除く
- Bフレッツ対応
- ケーブルテレビ対応
- ケーブルインターネット対応
- (鍵メーカー)MIWA U9
- 床CFシート貼
- 全室採光
- 3カ所給湯
- 押入天袋付
- カウンターキッチン (B・B2・B3・C・C2タイプ)
- 独立キッチン (Aタイプ)
- オープンL字型キッチン (D・Eタイプ)
- バストイレセパレート
- 洗面化粧台
- 屋内洗濯防水パン
- 手洗い器付きトイレ
- 1216タイプ浴室

間取図 A・B・Cタイプ

タイプ



全戸 南東向きバルコニー			
	602 E 4LDK (89.1㎡)	603 E2 4LDK (89.1㎡)	
501 D 2LDK (62.2㎡)	502 C 3LDK (73.3㎡)	503 C2 3LDK (73.3㎡)	505 D2 2LDK (62.2㎡)
401 A 3LDK (72.1㎡)	402 B 3LDK (80.6㎡)	403 B2 3LDK (80.6㎡)	405 A2 3LDK (72.1㎡)
301 A 3LDK (72.1㎡)	302 B 3LDK (80.6㎡)	303 B2 3LDK (80.6㎡)	305 A2 3LDK (72.1㎡)
201 A 3LDK (72.1㎡)	202 B 3LDK (80.6㎡)	203 B2 3LDK (80.6㎡)	205 A2 3LDK (72.1㎡)
101 A 3LDK (72.1㎡)	102 B3 3LDK (83.1㎡)	エントランス	駐車場

外観写真



コメント: 外壁レンガ調タイル貼り 全戸南向きです



エントランス



コメント: 開放感のあるエントランス



共用廊下



コメント: 端部屋には門扉付(1・5号室)



集合ポスト



コメント: 集合郵便受(取出し側はダイヤルキー採用)



駐車場



コメント: 屋外屋内駐車場



駐輪場

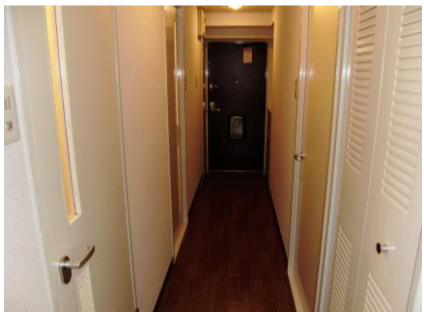


コメント: 屋根付駐輪場

室内玄関



コメント: シューズBOX付の玄関



コメント: 収納付廊下(Aタイプ)

台所



コメント: 使いやすいL字キッチン (Aタイプ)

リビング



コメント: ワイドなリビングスペース (Aタイプ)



バルコニー



コメント: 広々バルコニー

和室



コメント: 板の間・天袋付の和室 (Aタイプ)



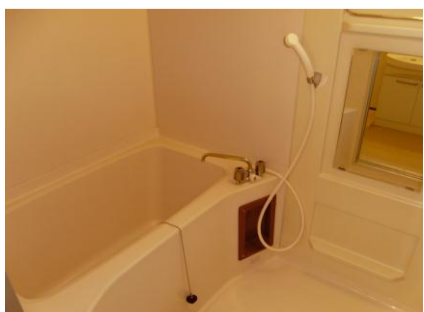
洋室



コメント: 各居室には収納があります



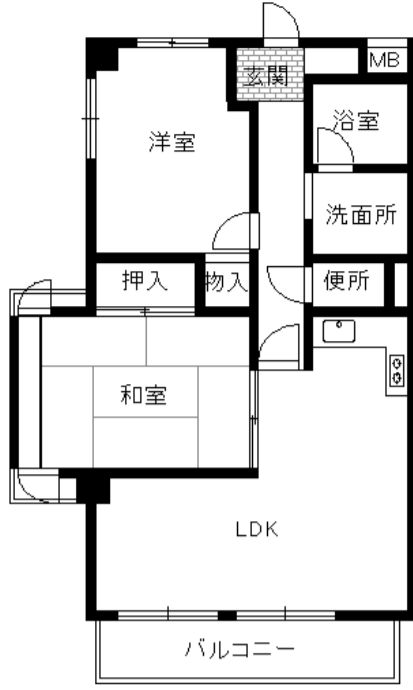
サニタリー他



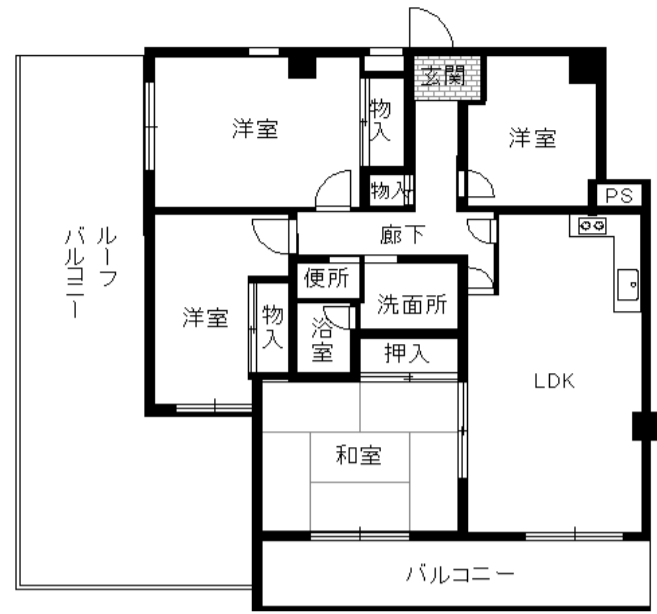
コメント: 充実した清潔感あふれる設備



間取図 B3・D・Eタイプ



Dタイプ(D2タイプは左右反転)



Eタイプ(E2タイプは反転)



B3タイプ