

ル・シエル宝塚

賃貸マンション ご案内資料

契約条件についてはご確認ください

外観



付近地図



安倉北学校 1200m / 長尾中学校 550m
阪急オアシス 250m / ファミリーマート 180m

概要

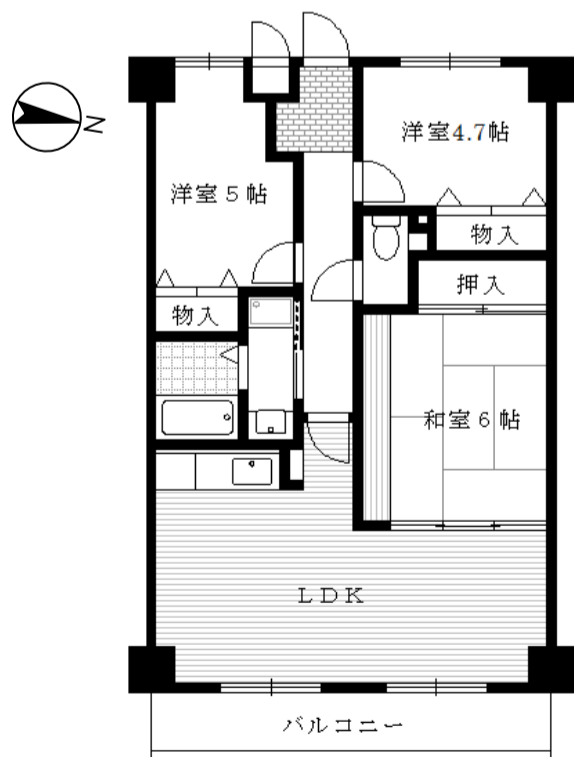
所在地 / 宝塚市中筋7丁目13番5号
建物名 / ル・シエル宝塚
交通 / JR宝塚(福知山)線 中山寺駅 徒歩9分(700m)
竣工 / 平成5年10月29日
構造 / 鉄筋コンクリート造陸屋根式 3階建
戸数 / 21戸(住居21戸 店舗0戸)
駐車場 / 18台(敷地内屋内4台)

設備

- 外観タイル貼り
- 西向き(7戸)
- 東向き(13戸)
- エントランス タイル使用
- エントランスに坪庭あり
- 内廊下方式
- 駐車場あり
- 屋内平面駐車場
- 屋外平面駐車場
- 駐輪場あり
- バイク置場あり(1,050円/月)
- 屋根付ゴミ置場
- ナンバーロック集合郵便受
- セパレートタイプ集合郵便受
- 防犯監視カメラ
- ケーブルテレビ & ネット対応(In My Room)
- BSデジタル対応
- 家研(ベルウェーブキー)
- 床CFシート貼
- 全室収納あり
- モニター付インターホン
- 3カ所給湯
- 押入天袋付
- 独立キッチン
- オープンキッチン
- バストイレセパレート
- 洗面化粧台
- 屋内洗濯防水パン
- 1216タイプ浴室

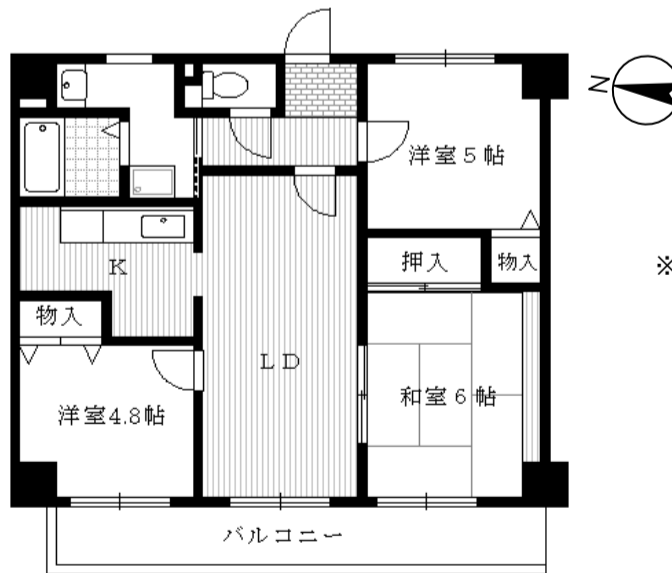
間取図

タイプ



Bタイプ

B2は左右反転タイプ



Aタイプ

※1号室は出窓あり

全戸 3LDK

西向き			東向き				
301	302	303	305	306	307	308	310
A	A	A	B	B	B2	B2	B2
67.13㎡	67.13㎡	68.08㎡	68.60㎡	68.60㎡	68.60㎡	68.60㎡	69.30㎡
201	202	203	205	206	207	208	210
A	A	A	B	B	B2	B2	B2
67.13㎡	67.13㎡	68.08㎡	68.60㎡	68.60㎡	68.60㎡	68.60㎡	69.30㎡
101	エントランス 駐輪場		駐車場		107	108	110
A					B2	B2	B2
68.76㎡					68.60㎡	68.60㎡	69.30㎡

外観写真



コメント: タイル貼りの外観



エントランス



コメント: エントランス内坪庭



共用廊下



コメント: 吹き抜けにより開放感のある廊下



集合ポスト



コメント: 外入れ内出しの郵便受け



駐車場



コメント: 一部屋根付駐車場



駐輪場



コメント: 屋内駐輪場



バイク置き場(有料)

室内玄関



コメント: スペースを有効利用した間取りです



台所



コメント: シングルレバー水栓標準装備(写真はAタイプの独立キッチン)



リビング



コメント: Aタイプは全室採光です



バルコニー



コメント: ワイドバルコニー(Aタイプ)

和室



コメント: 押入天袋付き。タンスを置きやすい、板の間付



洋室



コメント: 明るい洋室です



サニタリー他



コメント: 清潔感のあるサニタリー

撮影日 2009年2月

photo by

HattoriLifeSupport.co