

ラス・メモリアス

賃貸マンション ご案内資料

契約条件についてはご確認ください

外観



付近地図



野田小学校310m / 第十中学校150m
ダイエー790m ニューシマダ750m

概要

所在地 / 豊中市野田町15-20
交通 / 阪急宝塚線 庄内駅 徒歩8分 (640m)
構造 / 鉄筋コンクリート造ルーフィング葺 地上3階建
駐車場 / 1台(敷地内屋内0台)

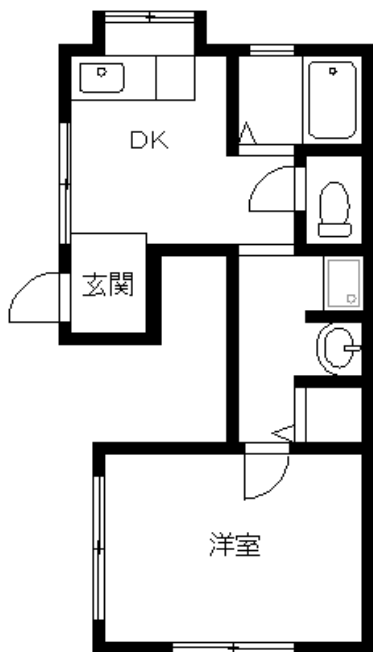
建物名 / ラス・メモリアス
竣工 / 平成14年1月8日
戸数 / 3戸(住居3戸 店舗0戸)

設備

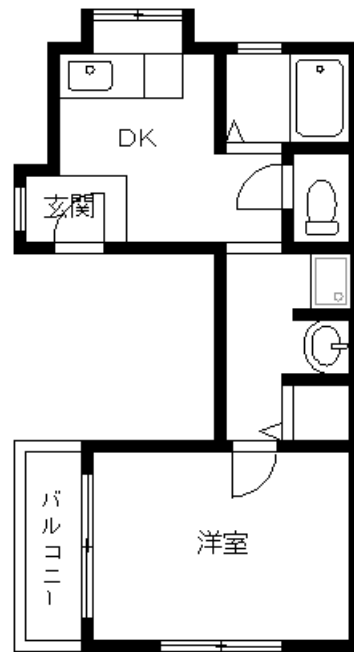
- 駐輪場あり
- ナンバーロック集合郵便受
- (鍵メーカー)GOAL
- 床フローリング貼
- 全室採光
- 3カ所給湯
- 1フロア1戸
- シングルレバー水栓
- シャンプードレッサー
- 屋内洗濯防水パン

間取図

タイプ



Aタイプ



Bタイプ

全戸1DK 北向き 約23㎡	
301	
B	
201	
B	
101	
A	

※1Fバルコニー無し

外観写真・玄関



コメント: 鉄筋コンクリート造のコンパクトマンションです



集合ポスト



コメント: 2F, 3Fはダイヤルロック付ポスト



駐車場



コメント: 駐車スペースあり(軽)※有料

駐輪場



入居者用駐輪スペースあり

収納



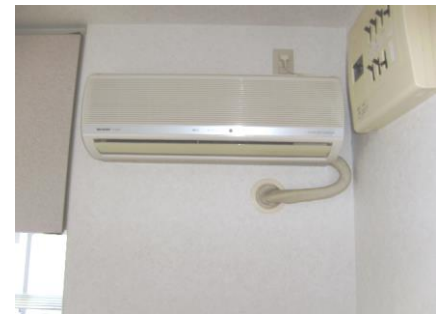
コメント: 廊下に収納があります



室内玄関・台所



コメント: ガス2口タイプが置けるキッチンです



ダイニングにエアコン設置

洋室



コメント: 洋室は明るめのフローリング仕様



居室にもエアコン設置しています

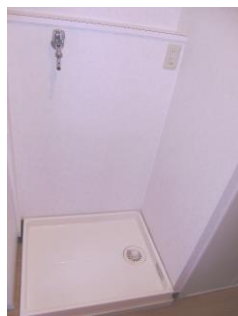
サニタリー他



コメント: お風呂に窓をつけました



シャンプードレッサー



室内防水洗濯パン



撮影日 2011年5月

photo by

HattoriLifeSupport.co