

ラ・メゾンシミズ

賃貸マンション ご案内資料

契約条件についてはご確認ください

外観



付近地図



庄内小学校510m / 第6中学校330m
イズミヤ10m 商店街10m

概要

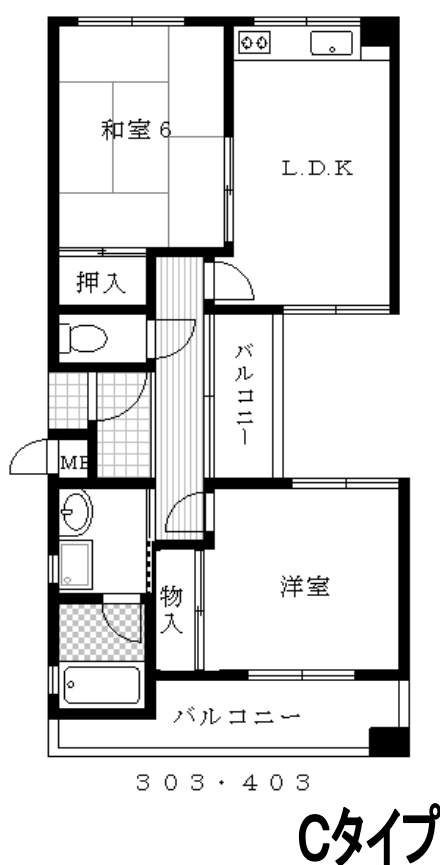
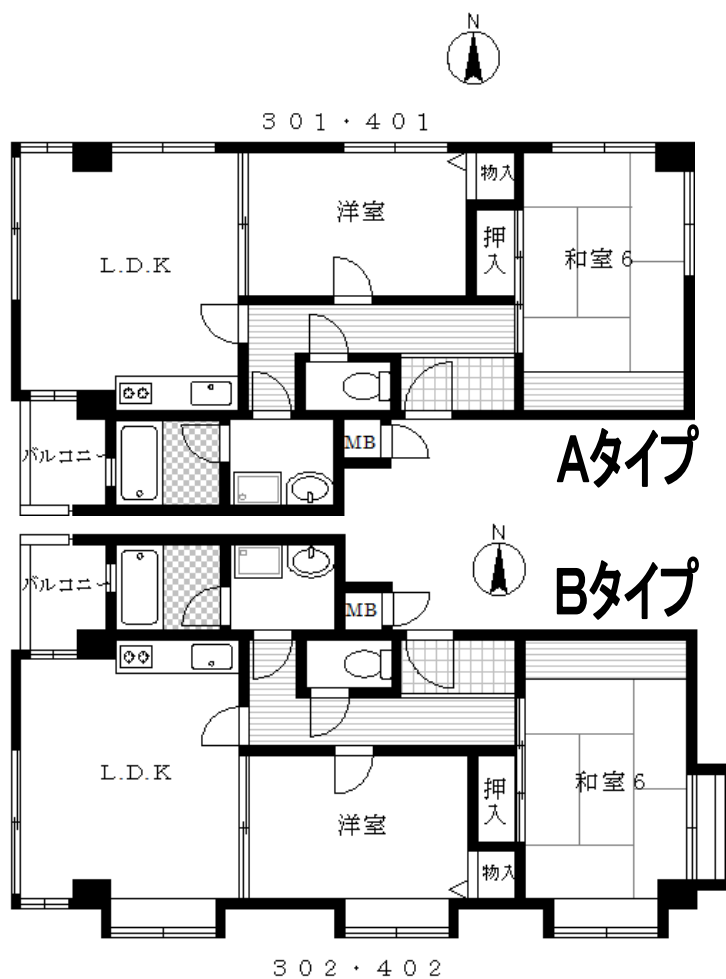
所在地	／ 豊中市庄内西町3丁目6番17号	建物名	／ ラ・メゾンシミズ
交通	／ 阪急宝塚線 庄内駅 徒歩5分(340m)	竣工	／ 昭和63年11月
構造	／ 鉄筋コンクリート造陸屋根式 4階建	戸数	／ 10戸(住居7戸(非賃貸1戸) 店舗3)
駐車場	／ 0台		

設備

- 外観タイル貼り
- 西向きバルコニー 1・2号室
- 東向きバルコニー 3号室
- 全戸角部屋
- 内廊下方式
- コンクリート打放し仕様(内側)
- 駐輪場なし
- ナンバーロック集合郵便受
- ケーブルテレビ対応
- ケーブルインターネット対応
- BS対応
- (鍵メーカー)MIWA U9
- 床CFシート貼
- 3カ所給湯
- オープンキッチン
- システムキッチン
- ガスコンロ (3口)
- バストイレセパレート
- 洗面化粧台
- 屋内洗濯防水パン
- 手洗い器付きトイレ
- 1216タイプ浴室

間取図

タイプ



2LDK		2DK
西向きバルコニー		東向きバルコニー
401	402	403
A	B	C
49.56㎡	49.56㎡	45.52㎡
301	302	303
A	B	C
49.56㎡	49.56㎡	45.52㎡
2階 非賃貸		
店舗	店舗	店舗

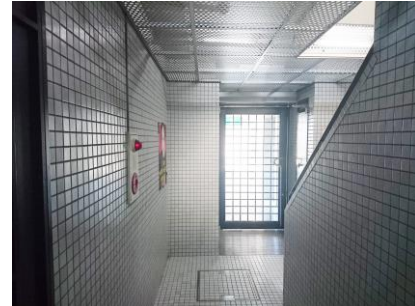
外観写真



コメント: 外観はデザイン性豊かなタイル貼り採用

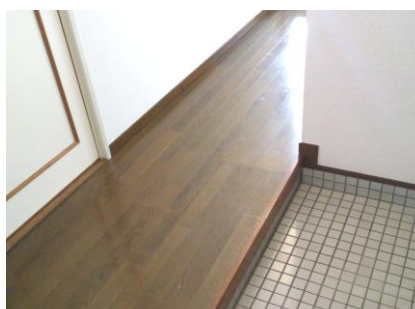
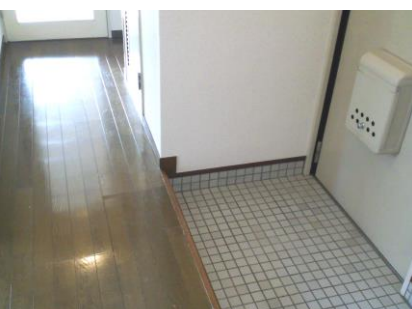
エントランス入口

エントランス



コメント: エントランスアプローチはコンクリート打放し設計

室内玄関



コメント: 段差の少ない玄関スペース

リビング



コメント: A・Bタイプは洋室とつなげると、広いリビングスペースが登場します

和室



コメント: タンス置き場を設けました

洋室



コメント: 出窓のある洋室(Bタイプ)

サニタリー他



コメント: 明るい色調のサニタリースペース

撮影日 2017年12月

photo by HattoriLifeSupport.co