

プレシオ緑ヶ丘

賃貸マンション ご案内資料

契約条件についてはご確認ください

外観



付近地図



野畑小学校110m / 第十四中学校690m
イオン豊中緑ヶ丘 480m

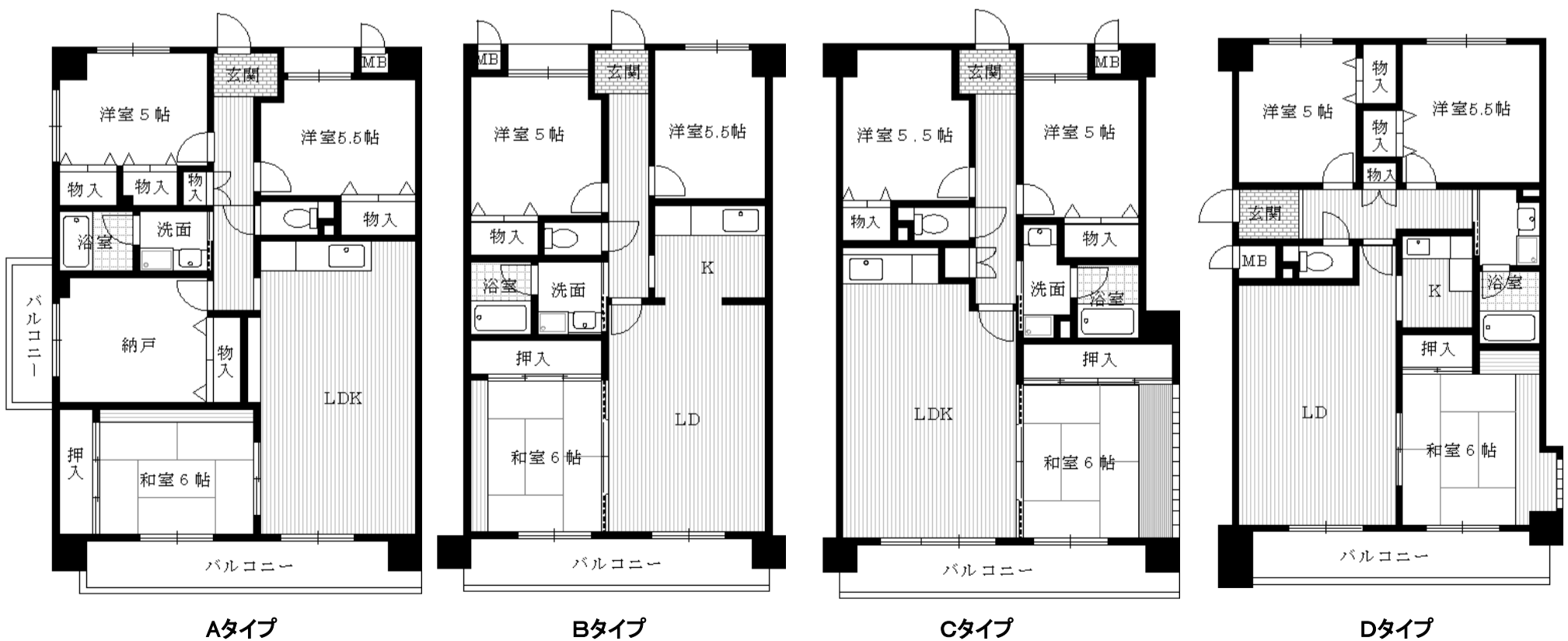
概要

所在地	／ 豊中市向丘3丁目8番12号	建物名	／ プレシオ緑ヶ丘
交通	／ 北大阪急行／大阪モノレール 千里中央駅よりバス 野畑小学校前停より6分(420m)	竣工	／ 平成4年7月20日
構造	／ 鉄筋コンクリート造ルーフィング葺・陸屋根 地上6階地下1階建	戸数	／ 37戸(住居37戸 店舗0戸)
駐車場	／ 37台(敷地内屋内18台)		

設備

- 外観吹き付け仕様
- 全戸南向き
- 地下駐車場
- 屋内平面駐車場
- 屋外平面駐車場
- 駐輪場あり
- バイク置場あり
- ナンバーロック集合郵便受
- セパレートタイプ集合郵便受
- 24時間設備監視
- 集合郵便受け
- エレベーター
- Bフレッツ対応
- ケーブルテレビ対応
- ケーブルインターネット対応
- BS対応
- KDDI光対応
- ロータリーディスクシンダー
- (鍵メーカー)MIWA
- 床CFシート貼
- 全室収納あり
- 3カ所給湯
- 独立キッチン(B・D・F・Hタイプ)
- オープンキッチン(A・C・E・G・Iタイプ)
- L字型キッチン(D・Fタイプ)
- バストイレセパレート
- 洗面化粧台
- 屋内洗濯防水パン
- 手洗い器付きトイレ
- 1216タイプ浴室

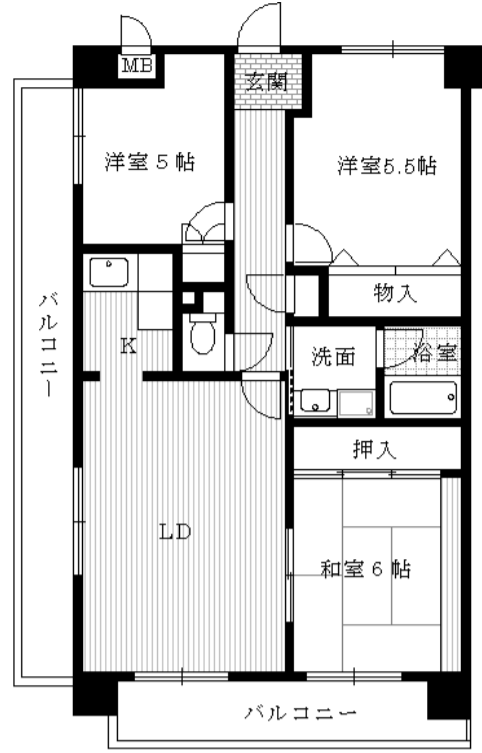
間取図



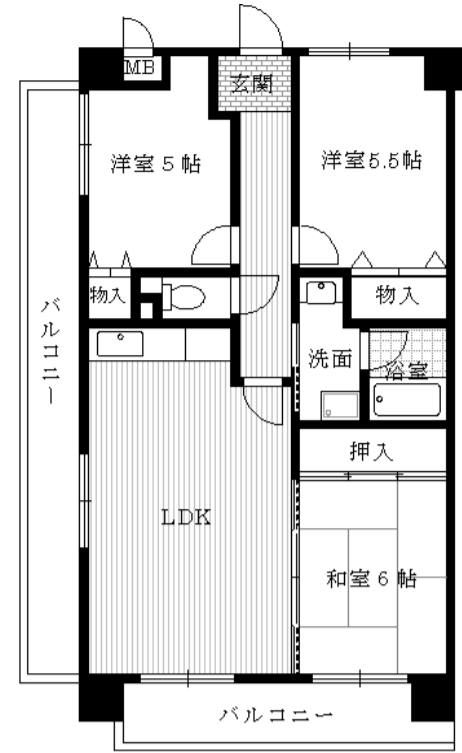
間取図



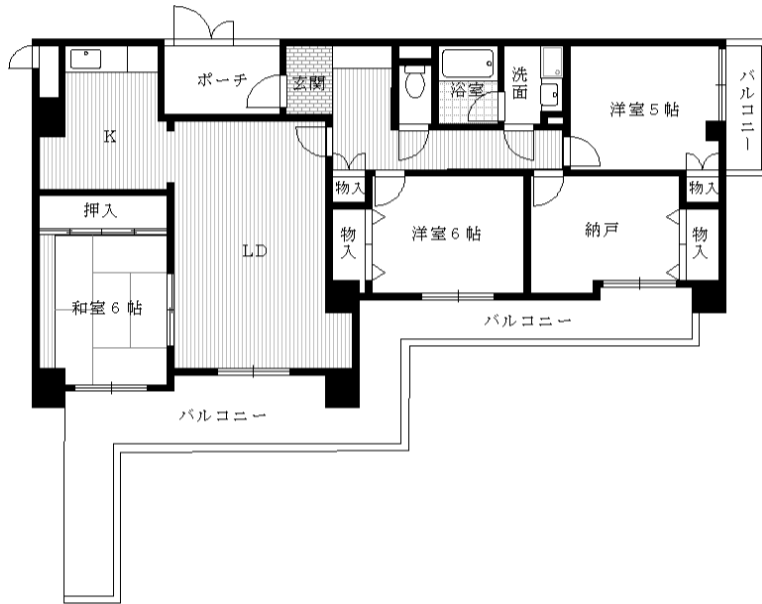
Eタイプ



Fタイプ



Gタイプ



Hタイプ



Iタイプ

タイプ

全戸南向						
	702	703	705	706	707	
	G	B	C	D	E	
	3LDK (66.00㎡)	3LDK (69.82㎡)	3LDK (75.52㎡)	3LDK (72.78㎡)	4LDK (81.00㎡)	
	602	603	605	606	607	
	F	B	C	D	E	
	3LDK (77.00㎡)	3LDK (69.82㎡)	3LDK (75.52㎡)	3LDK (72.78㎡)	4LDK (81.00㎡)	
	502	503	505	506	507	
	F	B	C	D	E	
	3LDK (77.00㎡)	3LDK (69.82㎡)	3LDK (75.52㎡)	3LDK (72.78㎡)	4LDK (81.00㎡)	
401	402	403	405	406	407	
A	B	B	C	D	E	
4LDK (86.93㎡)	3LDK (69.82㎡)	3LDK (69.82㎡)	3LDK (75.52㎡)	3LDK (72.78㎡)	4LDK (81.00㎡)	
301	302	303	305	306	307	
A	B	B	C	D	E	
4LDK (86.93㎡)	3LDK (69.82㎡)	3LDK (69.82㎡)	3LDK (75.52㎡)	3LDK (72.78㎡)	4LDK (81.00㎡)	
201	202	203	205	206		エントランス
A	B	B	C	H		
4LDK (86.93㎡)	3LDK (69.82㎡)	3LDK (69.82㎡)	3LDK (75.52㎡)	4LDK (92.20㎡)		
101	102	103	105		107	
A	B	B	C		I	
4LDK (86.93㎡)	3LDK (69.82㎡)	3LDK (69.82㎡)	3LDK (75.52㎡)		4LDK (80.06㎡)	

外観写真



コメント: 広くて開放的なアプローチ



エントランス



コメント: 広々としたエントランスホール



共用廊下



コメント: 広々エントランス、幅のある共用廊下



集合ポスト



コメント: 郵便物の取り出しは内側から



駐車場



コメント: 全戸に駐車場確保



駐輪場



コメント: 屋根付き駐輪場



室内玄関



コメント: 玄関床はタイル貼り

台所



コメント: 作業のしやすい大きめのキッチン



リビング



コメント: 全戸南面に位置するリビング



バルコニー



コメント: 奥行きを広めにとったバルコニー



和室



コメント: タンスが安定して置ける板の間あります



洋室



コメント: 全ての洋室に収納あり



サニタリー他



コメント: 脱衣所もゆとりのスペース

