

# オクト千歳

賃貸マンション ご案内資料

契約条件についてはご確認ください

## 外観



## 付近地図



野田小学校800m / 第10中学校850m  
スーパーサンディー200m

## 概要

所在地 / 豊中市庄内幸町2丁目12番27号

交通 / 阪急宝塚線 庄内駅 徒歩7分 (500m)

構造 / 鉄筋コンクリート造陸屋根 4階建

駐車場 / 4台(敷地内屋内0台)

建物名 / オクト千歳

竣工 / 平成7年12月14日

戸数 / 8戸(住居8戸 店舗0戸)

取引態様 / 仲介

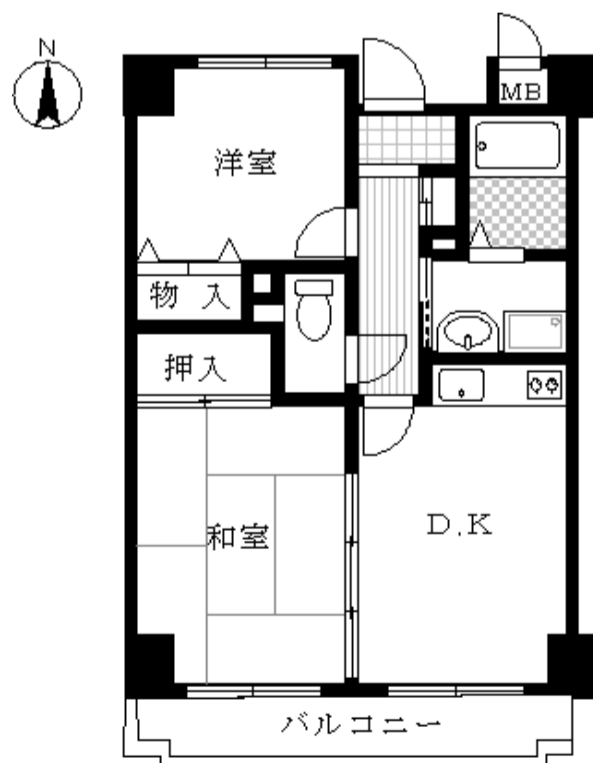
## 設備

- 外観タイル貼り
- 全戸南向き
- 全戸角部屋
- 駐車場あり
- 屋外平面駐車場
- 駐輪場あり
- エントランスロビーあり
- 自宅キー連動オートロック
- ナンバーロック集合郵便受
- セパレートタイプ集合郵便受

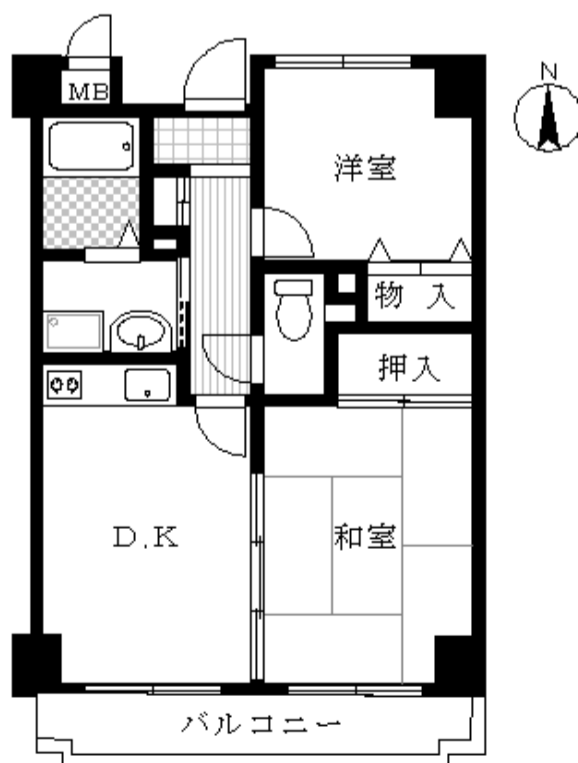
- 共用廊下長尺シート(防音)
- 共用階段長尺シート
- 集合郵便受け
- ケーブルテレビ対応
- ケーブルインターネット対応
- (鍵メーカー)MIWA
- 床CFシート貼
- 全室採光
- 3カ所給湯
- オープンキッチン

- バストイレセパレート
- 洗面化粧台
- 屋内洗濯防水パン
- 1216タイプ浴室
- エアコン付き (リビング・洋室)

## 間取図



A2タイプ



Aタイプ

## タイプ

全戸 2DK

全戸南向き

402	401
A2 (43.12㎡)	A (43.12㎡)
302	301
A2 (43.12㎡)	A (43.12㎡)
202	201
A2 (43.12㎡)	A (43.12㎡)
102	101
A2 (43.12㎡)	A (43.12㎡)

## 外観写真



コメント: 平成20年外壁リニューアル

## エントランス



コメント: オートロックあり

## 集合ポスト



コメント: 投入取出し分離式

## 駐車場



コメント: 駐車場4台分あり

## 駐輪場



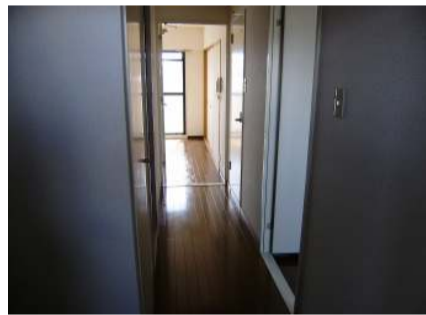
コメント: 屋内駐輪場あり



## 室内玄関



コメント: 廊下に便利な収納あり



## 台所



コメント: 収納力のあるキッチン



## リビング



コメント: リビングにエアコン有



## バルコニー



南向きバルコニー

## 和室



コメント: 押入あり



## 洋室



コメント: 洋室エアコン1台あり



## サニタリー他



コメント: 洗面所に屋内防水ぱんあり

