

ミュージークコート

賃貸マンション ご案内資料

契約条件についてはご確認ください

外観



付近地図



葦原小学校560m / 南中学校660m
平和堂(スーパー)530m

概要

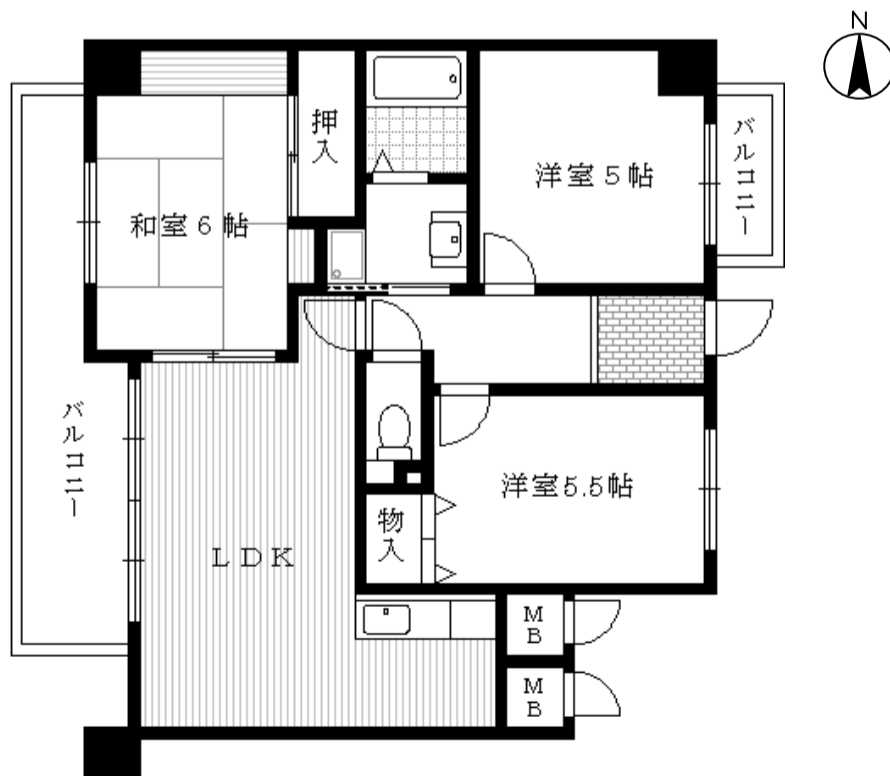
所在地	／ 茨木市真砂3丁目11番7号	建物名	／ ミュースコート
交通	／ 阪急京都線 南茨木駅 徒歩23分 (1800m)	竣工	／ 平成2年4月27日
構造	／ 鉄筋コンクリート造陸屋根式 3階建	戸数	／ 15戸(住居15戸 店舗0)
駐車場	／ 8台(敷地内屋内3台)		

設備

- 外観タイル貼り
- 全室収納あり
- 1216タイプ浴室
- 屋内平面駐車場 3台
- 全室採光
- 屋外平面駐車場 5台
- 3カ所給湯
- 駐輪場あり
- 押入天袋付
- エントランスロビーあり
- 独立キッチン(A・B・Cタイプ)
- ナンバーロック集合郵便受
- オープンキッチン(Dタイプ)
- ケーブルテレビ対応
- バストイレセパレート
- ケーブルインターネット対応
- 洗面化粧台
- (鍵メーカー)MIWA
- 屋内洗濯防水パン
- 床CFシート貼
- 手洗い器付きトイレ

間取図 (Aタイプ)

タイプ



Aタイプ
(A2は左右反転タイプ)

全戸 3LDK					
西・東	南・西	南		南・東	東・西
307	306	305	303	302	301
Aタイプ 65.39㎡	Cタイプ 72.12㎡	Dタイプ 67.43㎡	D2タイプ 67.43㎡	Bタイプ 72.40㎡	A2タイプ 65.39㎡
207	206	205	203	202	201
Aタイプ 65.39㎡	Cタイプ 72.12㎡	Dタイプ 67.43㎡	D2タイプ 67.43㎡	Bタイプ 72.40㎡	A2タイプ 65.39㎡
駐車場・駐輪場		103	102	101	エントランス
		Eタイプ 69.33㎡	D2タイプ 67.43㎡	Bタイプ 72.40㎡	
		庭付き	庭付き	庭付き	

外観写真



コメント: 外観は明るいタイル貼り



エントランス



コメント: ガラス張りの明るいエントランス



共用廊下



コメント: A・A2タイプは専用ポーチ付き



集合ポスト



コメント: 取り出し側はダイヤルロック付き



駐車場



コメント: 屋内駐車場



屋外駐車場

駐輪場



コメント: 屋根付き駐輪場



室内玄関・廊下



コメント: 広々玄関スペース 廊下フローリング仕様です



台所



コメント: 独立キッチン(A・B・Cタイプ)



リビング



コメント: ワイドサッシ採用の明るいリビングスペース



バルコニー



コメント: ワイドバルコニーを採用しました



和室



コメント: 板の間付き、押入は天袋付きです



洋室



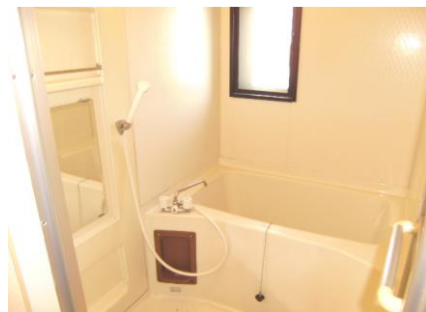
コメント: 独立性の高い居室です



サニタリー他



コメント: 清潔感あふれる充実した設備



間取図 (B・C・D・E)



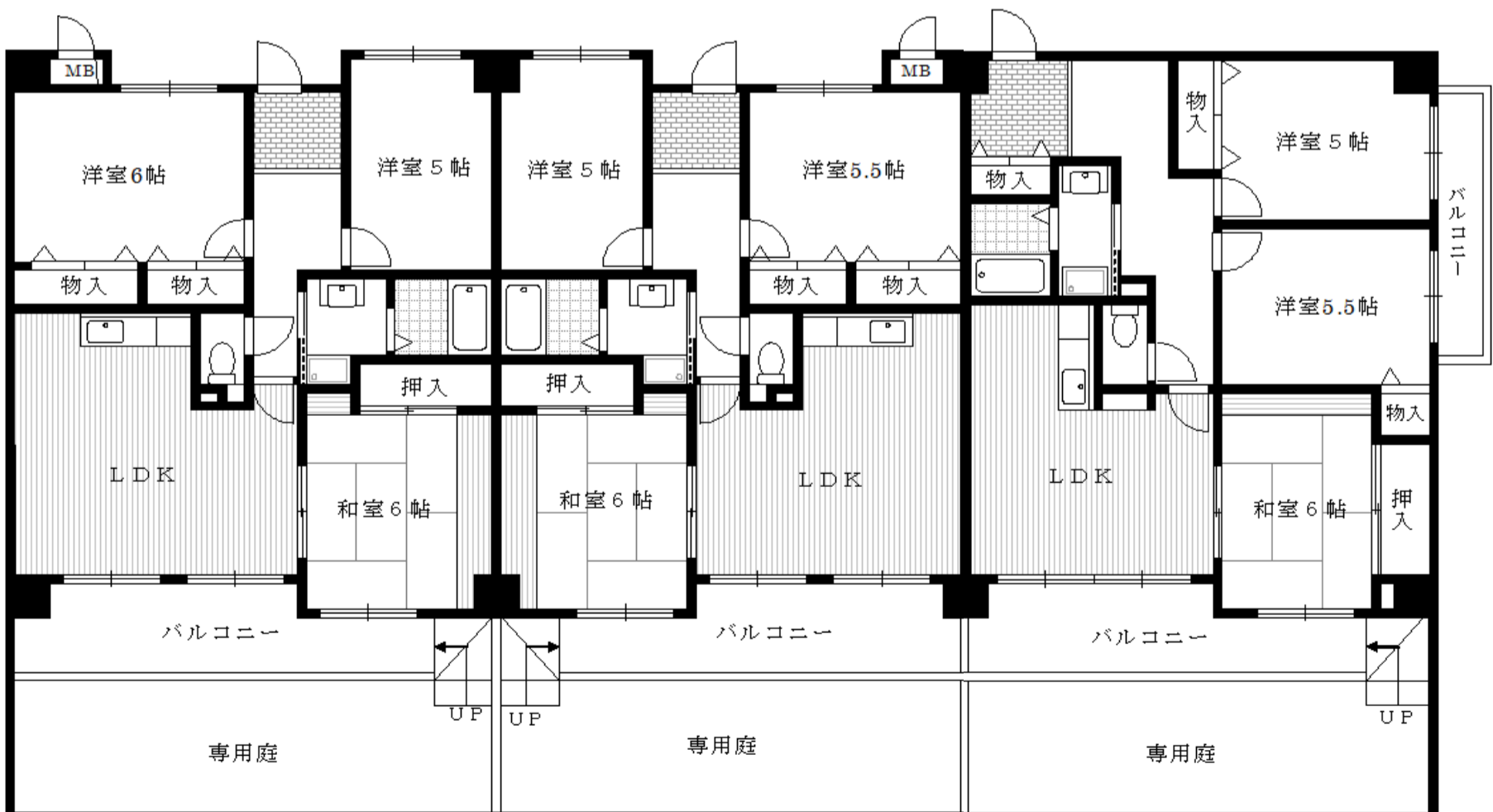
Bタイプ



Cタイプ



Dタイプ
(D2は左右反転タイプ)



Eタイプ
(103号室)

D2タイプ
(102号室)

Bタイプ
(101号室)