

メゾングリーンヒル

賃貸マンション ご案内資料

契約条件についてはご確認ください

外観

付近地図



北緑丘小学校 640m / 第十四中学校 380m
イオン豊中緑丘 420m

概要

所在地 / 豊中市西緑丘3丁目18番2号
交通 / 北大阪急行/大阪モノレール 千里中央駅より
バス 北緑丘停より290m
構造 / 鉄筋コンクリート造陸屋根式 3階建
駐車場 / 3台(敷地内屋内3台)

建物名 / メゾングリーンヒル
竣工 / 平成1年12月20日
戸数 / 11戸(住居10戸 店舗1戸)

設備

- 外観タイル貼り
- 南向き(1~3号室)
- 西向き(5号室)
- 屋内平面駐車場
- 駐輪場あり
- ナンバーロック集合郵便受
- 集合郵便受け
- 空調室外機置場(Bタイプ徐く)
- Bフレッツ対応
- ケーブルテレビ & ネット対応(In My Room)
- BSデジタル対応
- (鍵メーカー)GOAL
- 床CFシート貼
- 全室収納あり
- 3カ所給湯
- 押入天袋付
- 独立キッチン(Cタイプ)
- オープンキッチン
- L字型キッチン(A・A2・Bタイプ)
- バストイレセパレート
- 洗面化粧台
- 屋内洗濯防水パン
- 手洗い器付きトイレ
- 1216タイプ浴室

間取図

タイプ



全戸 3LDK

南向きバルコニー			西向き
301 A (61.75㎡)	302 B (61.75㎡)	303 A2 (61.75㎡)	305 C (68.70㎡)
201 A (61.75㎡)	202 B (61.75㎡)	203 A2 (61.75㎡)	205 C (68.70㎡)
101 A (61.75㎡)	102 B (61.75㎡)	駐車場	店舗

外観写真



コメント: タイル貼りの落ち着いた外観



エントランス



コメント: 落ち着いた外観にマッチしたエントランス



共用廊下



コメント: 吹き抜けで開放的な廊下



集合ポスト



コメント: ダイヤル錠付き郵便受け



駐車場



コメント: 屋根付き駐車場 3台分



駐輪場



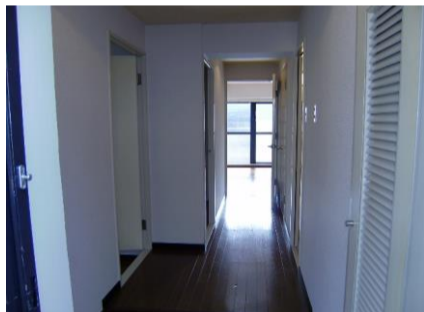
コメント: 屋根付き駐輪場



室内玄関



コメント: シューズボックスとしても利用可



台所



コメント: L型キッチン(A・A2・Bタイプ)



リビング



コメント: 和室と続けて利用出来ます



バルコニー



和室



コメント: 天袋あり 収納たっぷり



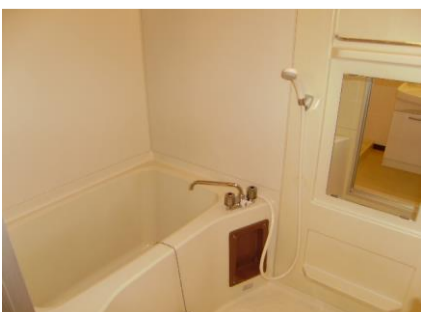
洋室



コメント: 洋室にもクローゼット完備



サニタリー他



コメント: 清潔な水回り



屋内防水パン



40Aブレーカー

撮影日 2009年3月

photo by

HattoriLifeSupport.co