

マンショングレース

賃貸マンション ご案内資料

契約条件についてはご確認ください

外観



付近地図



荻野小学校560m / 荒牧中学校1230m
ローソン150m・コープミニ190m

概要

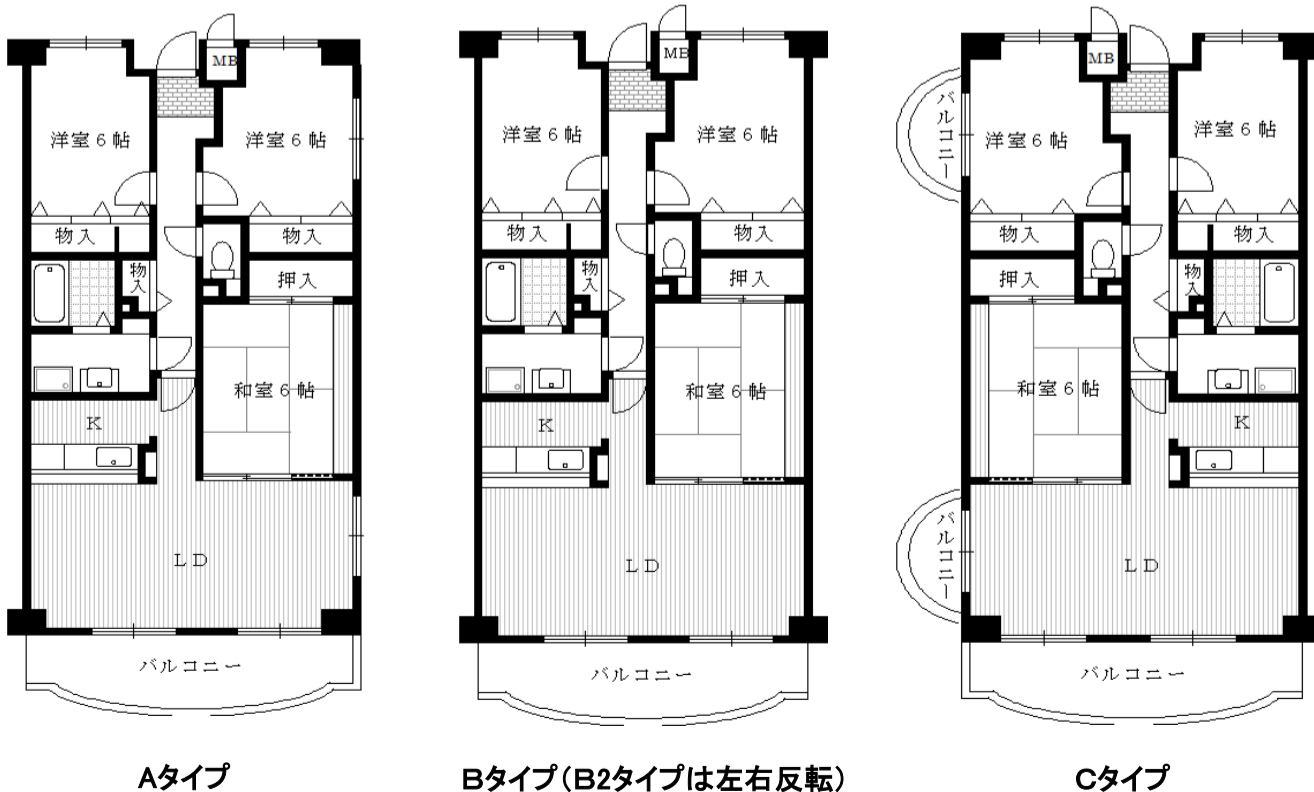
所在地	／ 伊丹市荻野5丁目24-1番地	建物名	／ マンショングレース
交通	／ 阪急伊丹線 伊丹駅よりバス 荻野北より徒歩4分 (280m)	竣工	／ 平成5年3月17日
構造	／ 鉄筋コンクリート造陸屋根式 3階建	戸数	／ 20戸(住居20戸 店舗0)
駐車場	／ 18台(敷地内屋内5台・軽2台)		

設備

- 外観吹き付け仕様
 - エントランスガラスブロック使用
 - 屋内平面駐車場 5台
 - 屋外平面駐車場 11台
 - 屋根付き駐輪場あり
 - 敷地内プレイロット(公園)
 - ナンバーロック集合郵便受
 - Bフレッツ光プレミアム対応
 - ケーブルテレビ対応
 - ケーブルインターネット対応
- BS対応
 - (鍵メーカー)MIWA
 - 床CFシート貼
 - 全室TV配線あり
 - 全室収納あり
 - 全室採光 (1・8号室)
 - 3カ所給湯
 - カウンターキッチン
 - バストイレセパレート
 - 洗面化粧台
- 屋内洗濯防水パン
 - 手洗い器付きトイレ
 - 1216タイプ浴室
 - セラミック活水器

間取図

タイプ



全戸 3LDK (77.80㎡)						
全戸西向きバルコニー						
301	302	303	305	306	307	308
A	B2	B	B2	B	B2	C
201	202	203	205	206	207	208
A	B2	B	B2	B	B2	C
101	102	103	105	106	107	エントランス
A	B2	B	B2	B	B2	

外観写真



コメント: ブラウンの素敵な外観です



エントランス



コメント: 採光に配慮したガラスブロックを採用しました



共用廊下



コメント: 室外機置場があり、すっきりした廊下



集合ポスト



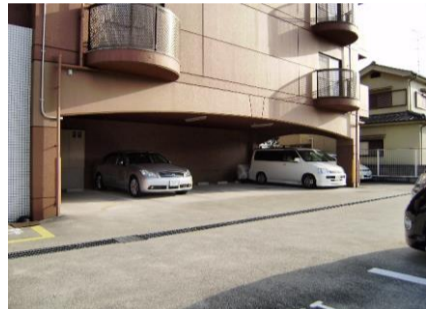
コメント: ダイヤルキーを採用



駐車場



コメント: 屋外13台(内軽枠2)、屋内5台



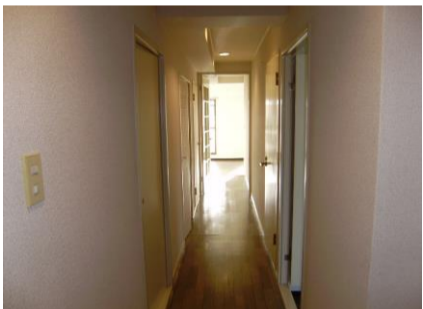
駐輪場



コメント: 屋根付き駐輪場



室内玄関



コメント: 廊下にも収納あり



台所



コメント: カウンターキッチン採用



リビング



コメント: バルコニーに面した明るいリビング



バルコニー



コメント: ワイドなバルコニー



和室



コメント: 板の間のついたゆとりの和室



洋室



コメント: 各洋室にクローゼットあり



サニタリー他



コメント: 明るい色調のサニタリー

